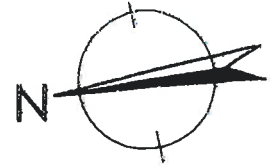




**MIĘDZYKŁADOWA SPÓŁDZIELNIA MIESZKANIOWA „DOM”  
UL. M. KROMERA 7A; 85-790 BYDGOSZCZ**

**BUDYNEK MIESZKALNY WIELORODZINNY  
PRZY ULICY CEGIELNEJ W INOWROCŁAWIU**

**PIERWSZE PIĘTRO**

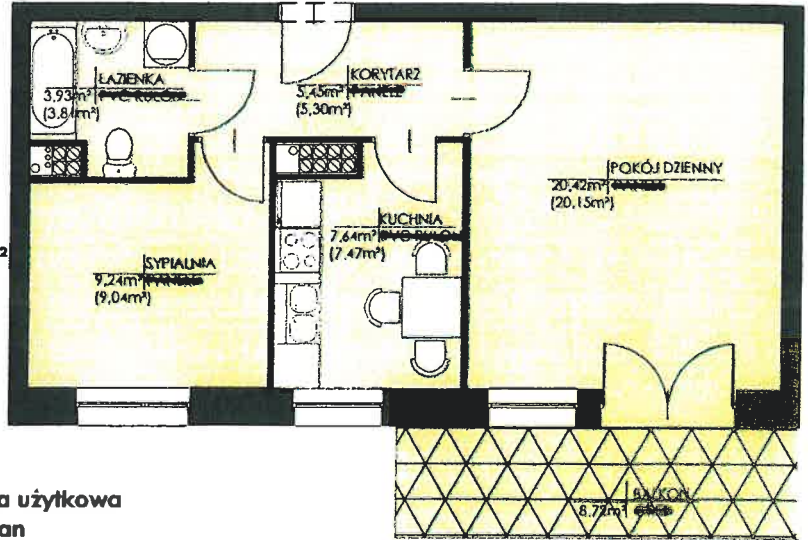


**mieszkanie nr 9**

pokój dzienny	20,42 m <sup>2</sup>	(20,15m <sup>2</sup> )
sypialnia	9,24 m <sup>2</sup>	(9,04m <sup>2</sup> )
kuchnia	7,64 m <sup>2</sup>	(7,47m <sup>2</sup> )
łazienka	3,93 m <sup>2</sup>	(3,81m <sup>2</sup> )
korytarz	5,45 m <sup>2</sup>	(5,30m <sup>2</sup> )

PU 46,68 m<sup>2</sup> PW 45,77 m<sup>2</sup>

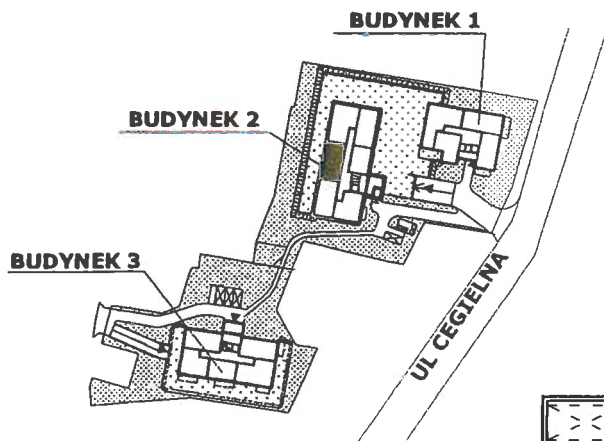
balkon 8,72 m<sup>2</sup>  
komórka lokator. 1,29 m<sup>2</sup>



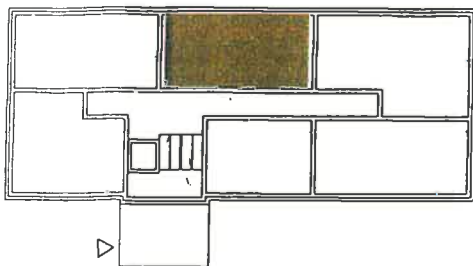
rzut mieszkania SKALA 1:100

PU- powierzchnia użytkowa  
w świetle ścian  
niewykończonych

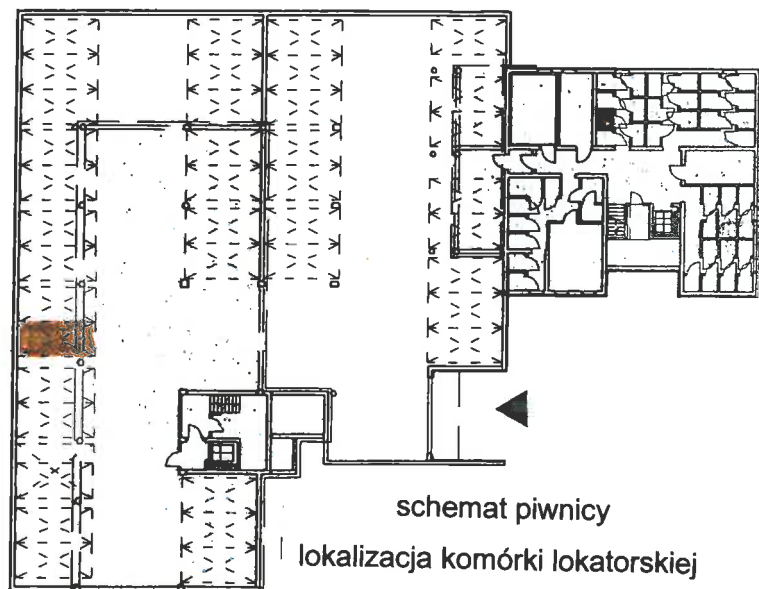
PW- powierzchnia użytkowa  
w świetle ścian  
wykończonych



plan sytuacyjny  
SKALA 1:2000



schemat piętra  
lokalizacja mieszkania  
SKALA 1:500



schemat piwnicy  
lokalizacja komórki lokatorskiej  
i stanowiska postojowego  
skala 1:500