



**MIĘDZYKŁADOWA SPÓŁDZIELNIA MIESZKANIOWA „DOM”  
UL. M. KROMERA 7A; 85-790 BYDGOSZCZ**

**BUDYNEK MIESZKALNY WIELORODZINNY  
PRZY ULICY CEGIELNEJ W INOWROCŁAWIU**

**TRZECIE PIĘTRO**

**mieszkanie nr 19**

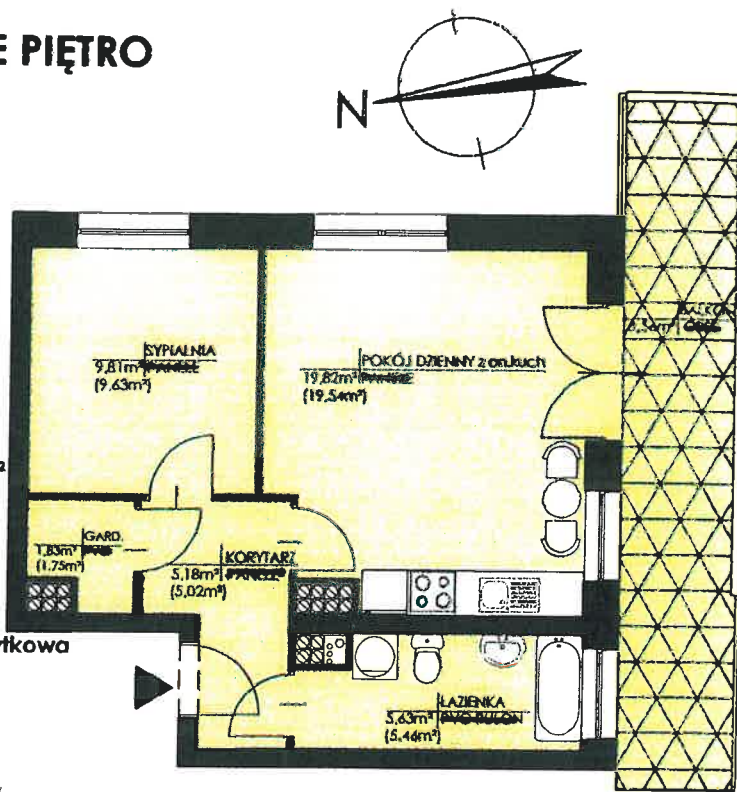
|                                   |                      |                        |
|-----------------------------------|----------------------|------------------------|
| pokój dzienny z aneksem kuchennym | 19,91 m <sup>2</sup> | (19,63m <sup>2</sup> ) |
| sypialnia                         | 9,81 m <sup>2</sup>  | (9,63m <sup>2</sup> )  |
| łazienka                          | 5,63 m <sup>2</sup>  | (5,63m <sup>2</sup> )  |
| garderoba                         | 1,83 m <sup>2</sup>  | (1,75m <sup>2</sup> )  |
| korytarz                          | 5,18 m <sup>2</sup>  | (5,02m <sup>2</sup> )  |

PU 42,27 m<sup>2</sup> PW 41,40 m<sup>2</sup>

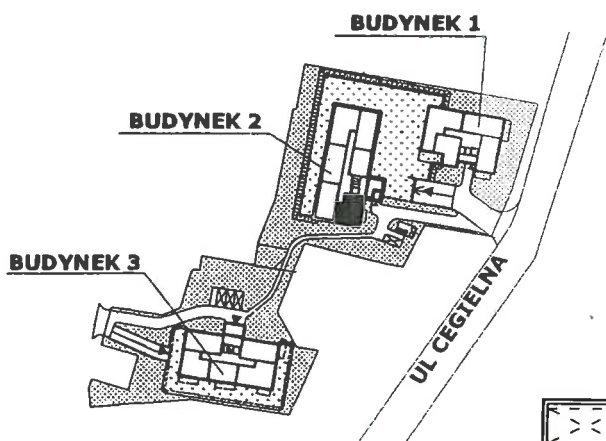
balkon 13,56 m<sup>2</sup>  
komórka lokator. 1,37 m<sup>2</sup>

PU- powierzchnia użytkowa  
w świetle ścian  
niewykończonych

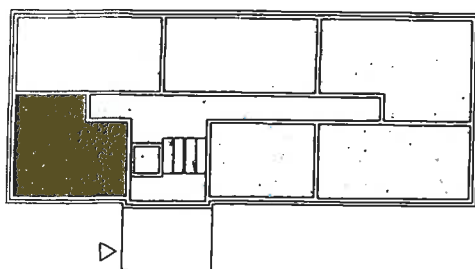
PW- powierzchnia użytkowa  
w świetle ścian  
wykończonych



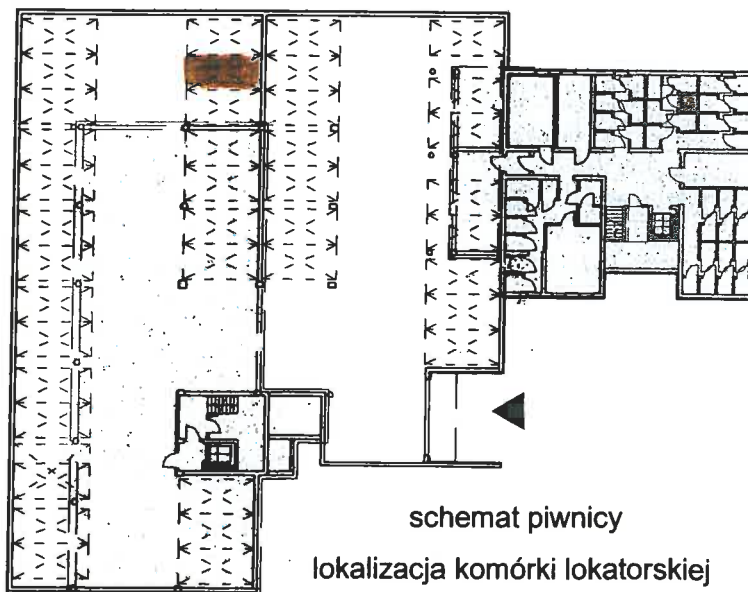
rzut mieszkania SKALA 1:100



plan sytuacyjny  
SKALA 1:2000



schemat piętra  
lokalizacja mieszkania  
SKALA 1:500



schemat piwnicy  
lokalizacja komórki lokatorskiej  
i stanowiska postojowego  
skala 1:500