

Rzut lokalu nr 21

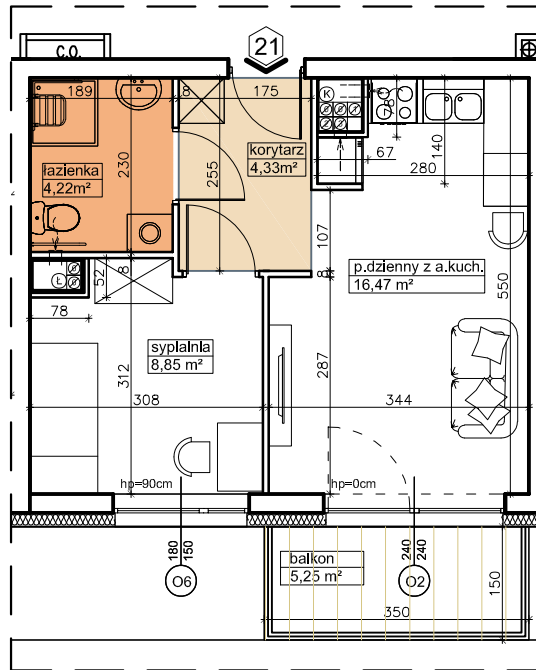
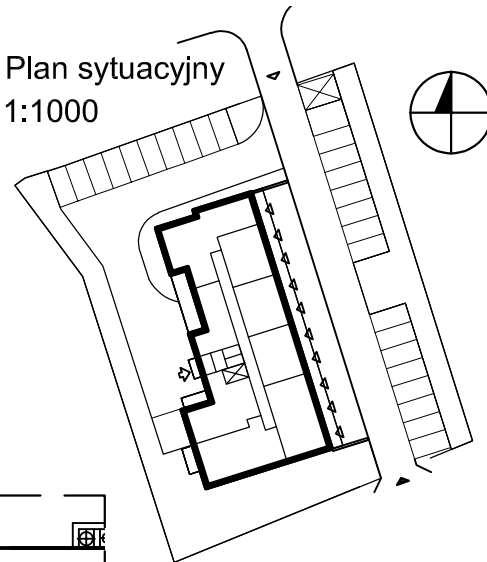
skala 1:100

Plan sytuacyjny
1:1000

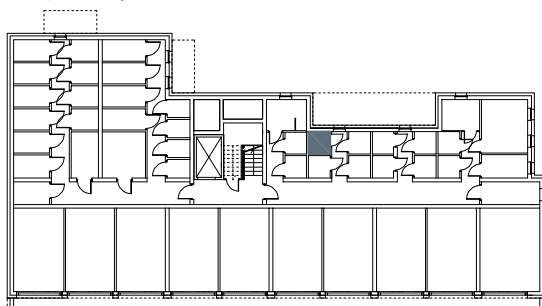


typ mieszkania	powierzchnia użytkowa [m ²]
2P z aneksem kuchennym	33,87

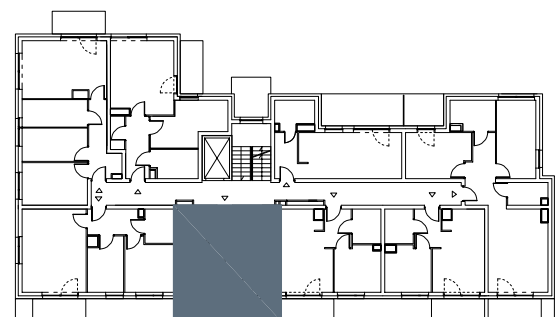
0 1 2 3 4 5m



Lokalizacja komórki dla lokalu nr 21
Rzut piwnicy



Lokalizacja lokalu nr 21
Rzut II piętra




Uwaga:

Wymiary podane w stanie surowym.

Powierzchnie podane w świetle ścian wykończonych.

Zestawienie powierzchni	
Nazwa pomieszczenia	Powierzchnia [m ²]
Pokój dzienny z aneksem kuchennym	16,47
Przedpokój	4,33
Sypialnia	8,85
Łazienka	4,22
SUMA Puż	33,87
Balkon	5,25
Komórka lokatorska	2,10

	Międzyzakładowa Spółdzielnia Mieszkaniowa "DOM" ul. M. Kromera 7A, 85-790 Bydgoszcz	
	SZUBIN ul. Generała Jarosława Dąbrowskiego 8	
Lokal mieszkalny nr 21 Puż = 33,87 m ²		Skala 1:100
Pieczęć Spółdzielni		