



**MIĘDZYKŁADOWA SPÓŁDZIELNIA MIESZKANIOWA „DOM”
UL. M. KROMERA 7A; 85-790 BYDGOSZCZ**

**BUDYNEK MIESZKALNY WIELORODZINNY
PRZY ULICY CEGIELNEJ W INOWROCŁAWIU**

DRUGIE PIĘTRO

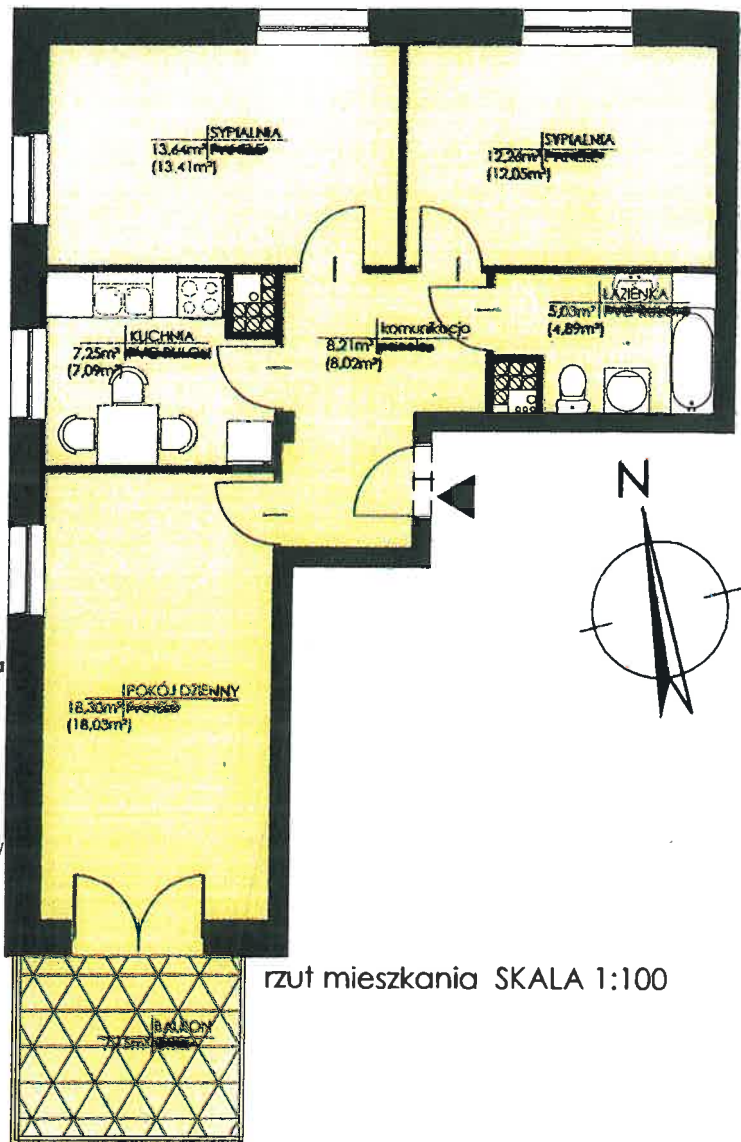
mieszkanie nr 34

pokój dzienny	18,30 m ²	(18,03m ²)
sypialnia	13,64 m ²	(13,41m ²)
sypialnia	12,26 m ²	(12,05m ²)
kuchnia	7,25 m ²	(7,09m ²)
łazienka	5,03 m ²	(4,89m ²)
korytarz	8,21 m ²	(8,02m ²)

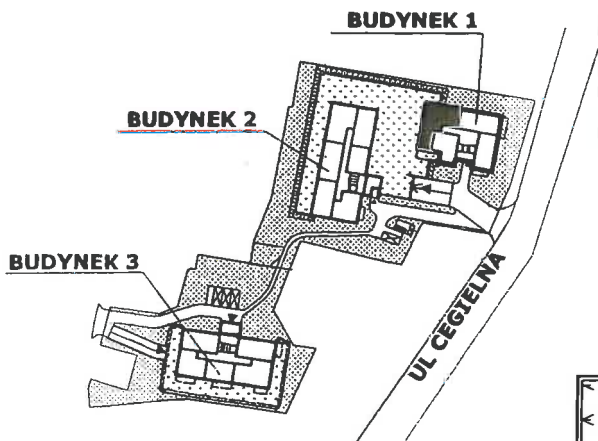
PU 64,69 m² PW 63,49 m²

balkon 7,15m²
komórka lokator. 1,12 m²

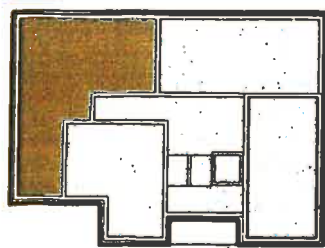
PU- powierzchnia użytkowa w świetle ścian niewykończonych PW- powierzchnia użytkowa w świetle ścian wykończonych



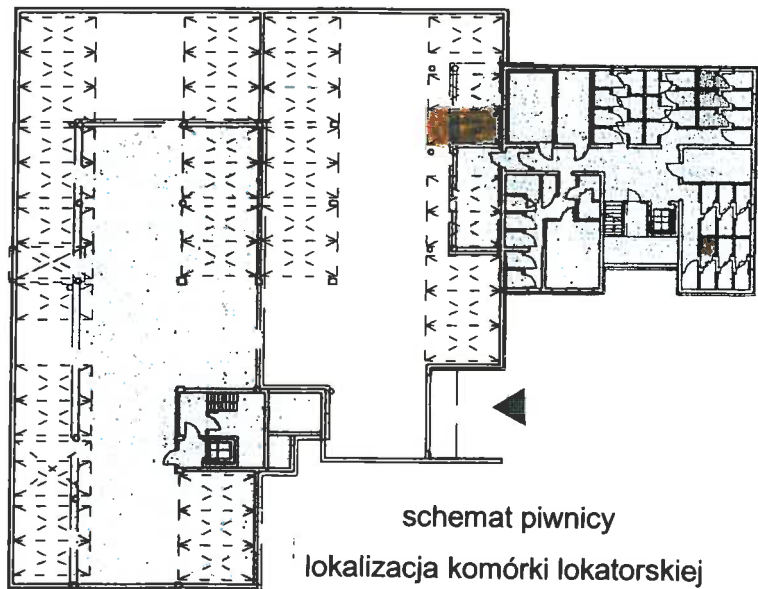
rzut mieszkania SKALA 1:100



plan sytuacyjny SKALA 1:2000



schemat piętra lokalizacja mieszkania SKALA 1:500



schemat piwnicy lokalizacja komórki lokatorskiej i stanowiska postojowego

skala 1:500