



**MIĘDZYAKŁADOWA SPÓŁDZIELNIA MIESZKANIOWA „DOM”
UL. M. KROMERA 7A; 85-790 BYDGOSZCZ**

**BUDYNEK MIESZKALNY WIELORODZINNY
PRZY ULICY CEGIELNEJ W INOWROCŁAWIU**

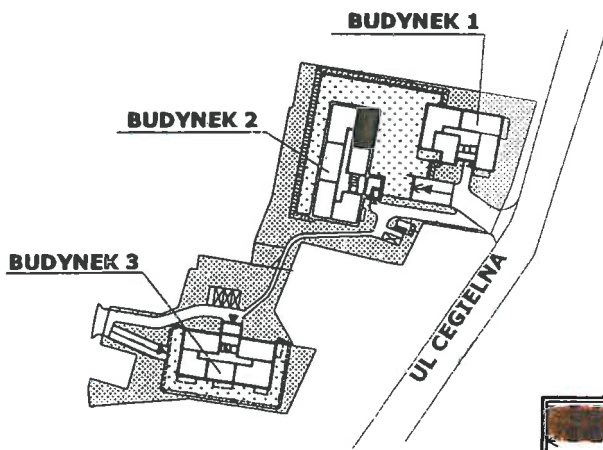
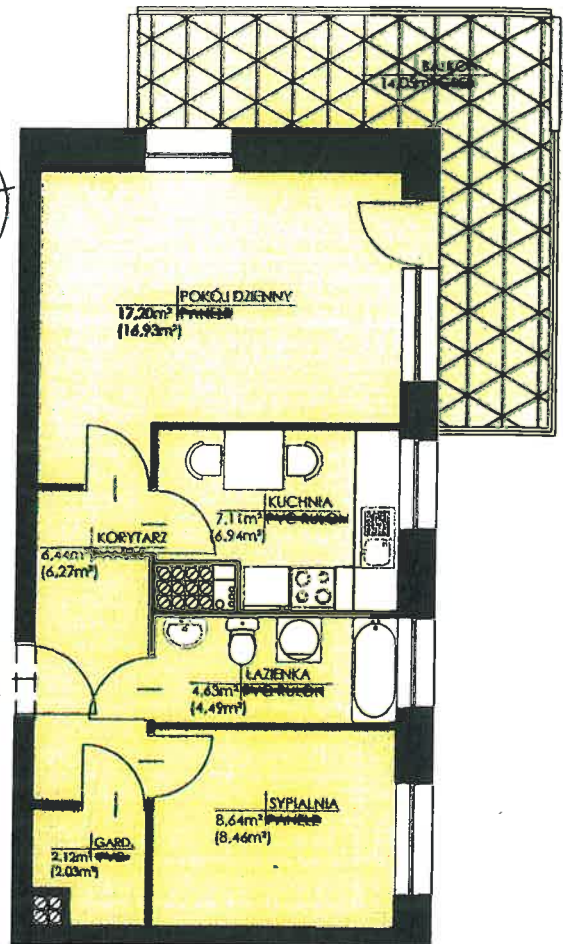
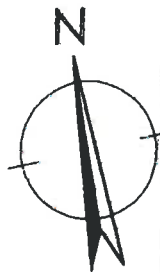
DRUGIE PIĘTRO

mieszkanie nr 17

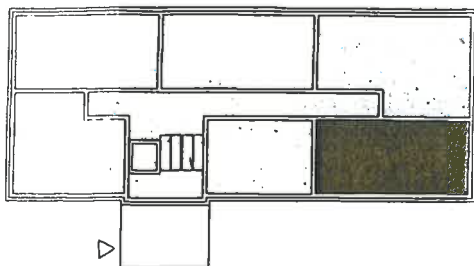
| | | |
|---------------|----------------------|------------------------|
| pokój dzienny | 17,20 m ² | (16,93m ²) |
| sypialnia | 8,64 m ² | (8,46m ²) |
| kuchnia | 7,11m ² | (6,94m ²) |
| łazienka | 4,63 m ² | (4,49m ²) |
| garderoba | 2,12 m ² | (2,03m ²) |
| korytarz | 6,44 m ² | (6,27m ²) |

PU 46,14 m² PW 45,12 m²
 balkon 14,05 m²
 komórka lokator. 1,39 m²

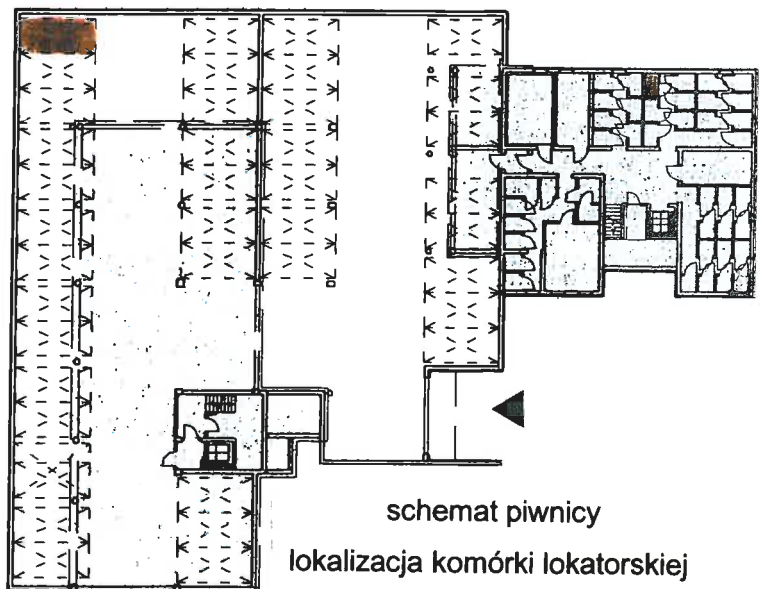
PU- powierzchnia użytkowa w świetle ścian niewykończonych
 PW- powierzchnia użytkowa w świetle ścian wykończonych



plan sytuacyjny
SKALA 1:2000



schemat piętra
lokalizacja mieszkania
SKALA 1:500



schemat piwnicy
lokalizacja komórki lokatorskiej
i stanowiska postojowego
skala 1:500