

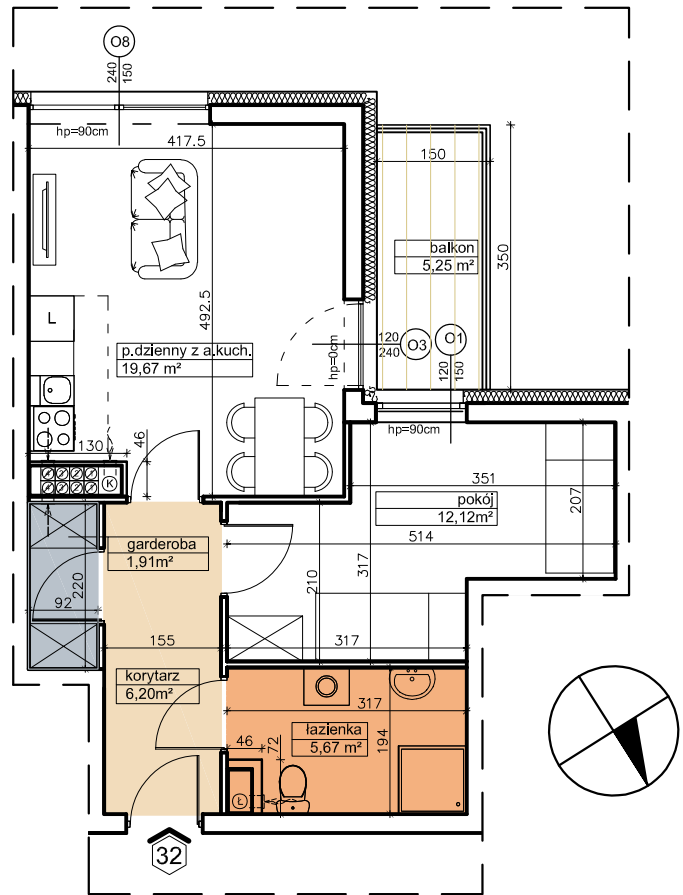
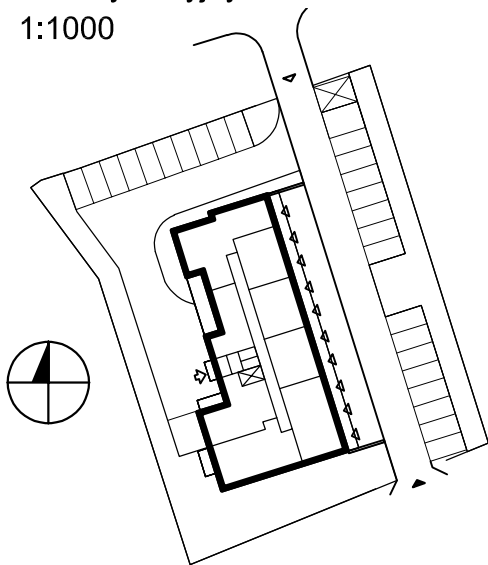
Rzut lokalu nr 32

skala 1:100

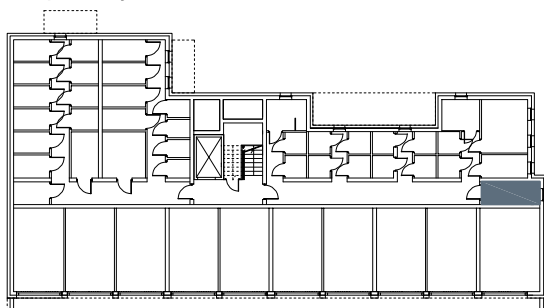
typ mieszkania	powierzchnia użytkowa [m ²]
2P z aneksem kuchennym	45,57

0 1 2 3 4 5m

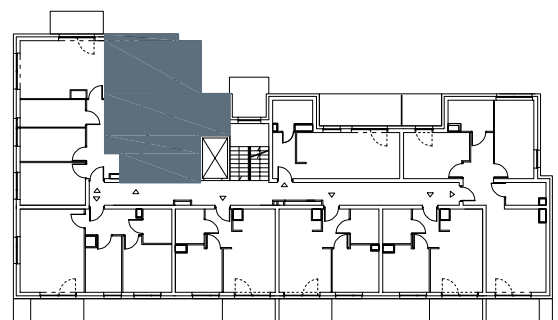
Plan sytuacyjny
1:1000



Lokalizacja komórki dla lokalu nr 32
Rzut piwnicy



Lokalizacja lokalu nr 32
Rzut III piętra



Zestawienie powierzchni	
Nazwa pomieszczenia	Powierzchnia [m ²]
Pokój dzienny z aneksem kuchennym	19,67
Przedpokój	6,20
Pokój	12,12
Garderoba	1,91
Łazienka	5,67
SUMA Puż	45,57
Balkon	5,25
Komórka lokatorska	5,78

Uwaga:

Wymiary podane w stanie surowym.

Powierzchnie podane w świetle ścian wykończonych.



Międzyzakładowa Spółdzielnia Mieszkaniowa "DOM"
ul. M. Kromera 7A, 85-790 Bydgoszcz

SZUBIN ul. Generała Jarosława Dąbrowskiego 8

Lokal mieszkalny nr 32 Puż = 45,57 m²

Skala 1:100

Pieczęć Spółdzielni