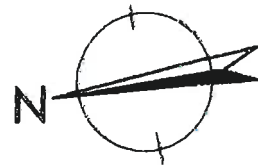




**MIĘDZYKŁADOWA SPÓŁDZIELNIA MIESZKANIOWA „DOM”
UL. M. KROMERA 7A; 85-790 BYDGOSZCZ**

**BUDYNEK MIESZKALNY WIELORODZINNY
PRZY ULICY CEGIELNEJ W INOWROCŁAWIU**

PARTER



mieszkanie nr 1

pokój dzienny	19,91 m ²	(19,63m ²)
z aneksem kuchennym		
sypialnia	9,81 m ²	(9,63m ²)
łazienka	5,63 m ²	(5,63m ²)
garderoba	1,92 m ²	(1,84m ²)
korytarz	5,18 m ²	(5,02m ²)

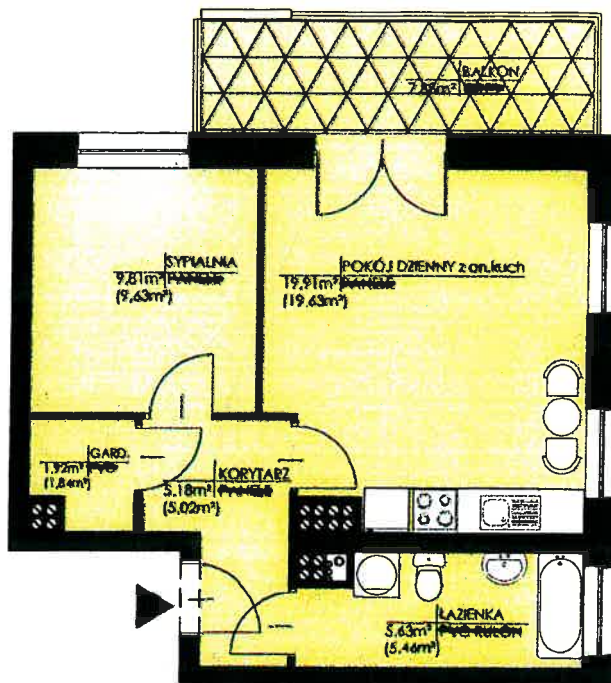
PU 42,45 m² PW 41,58 m²

balkon 7,88 m²

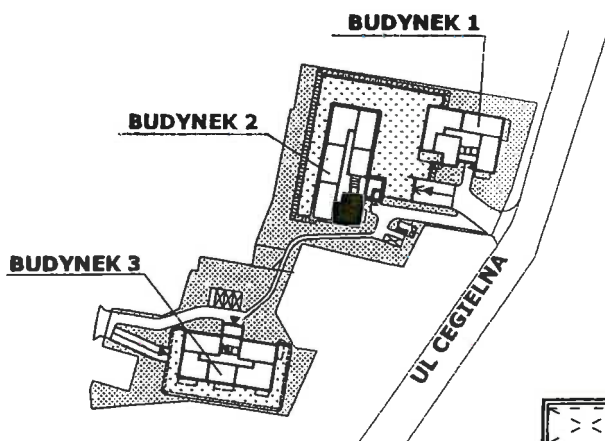
komórka lokator. i 1,43 m²

PU- powierzchnia użytkowa
w świetle ścian
niewykończonych

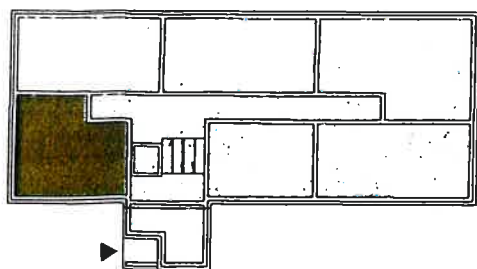
PW- powierzchnia użytkowa
w świetle ścian
wykończonych



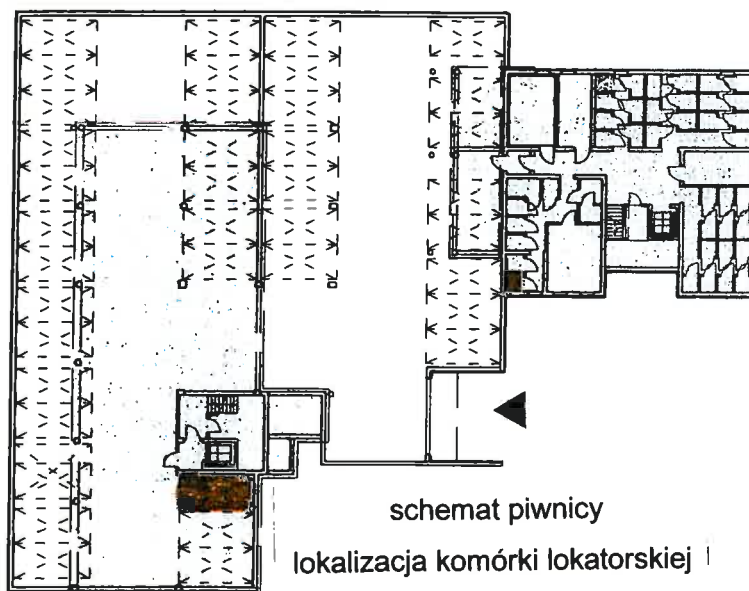
rzut mieszkania SKALA 1:100



plan sytuacyjny
SKALA 1:2000



schemat parteru
lokalizacja mieszkania
SKALA 1:500



schemat piwnicy
lokalizacja komórki lokatorskiej i
i stanowiska postojowego
skala 1:500