



**MIĘDZYKŁADOWA SPÓŁDZIELNIA MIESZKANIOWA „DOM”  
UL. M. KROMERA 7A; 85-790 BYDGOSZCZ**

**BUDYNEK MIESZKALNY WIELORODZINNY  
PRZY ULICY CEGIELNEJ W INOWROCŁAWIU**

## DRUGIE PIĘTRO

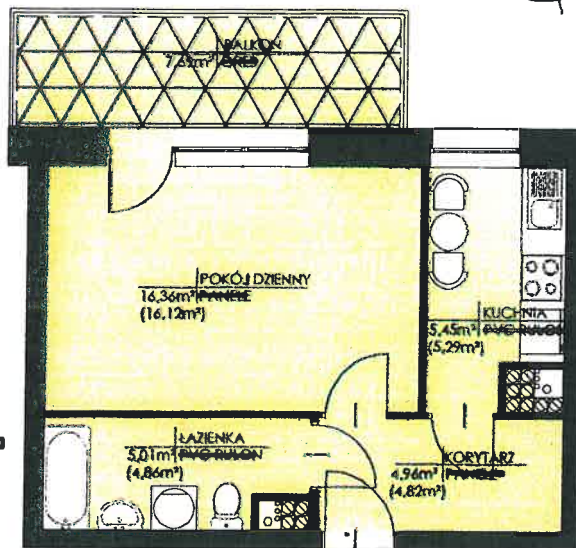
### mieszkanie nr 18

pokój dzienny	16,36 m <sup>2</sup>	(16,12m <sup>2</sup> )
kuchnia	5,45 m <sup>2</sup>	(5,29m <sup>2</sup> )
łazienka	5,01 m <sup>2</sup>	(4,86m <sup>2</sup> )
korytarz	4,96 m <sup>2</sup>	(4,82m <sup>2</sup> )

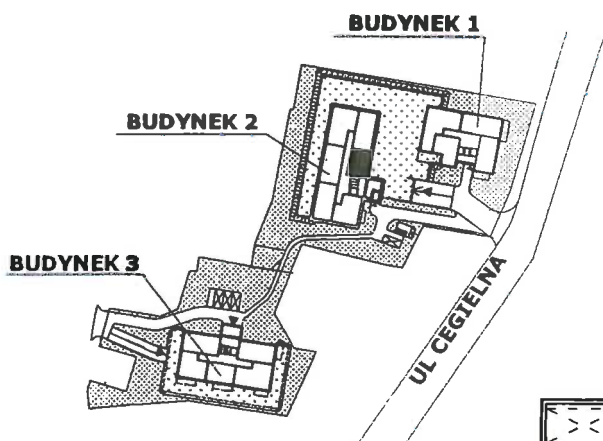
	PU 31,78 m <sup>2</sup>	PW 31,09 m <sup>2</sup>
balkon	7,69 m <sup>2</sup>	
komórka lokator.	1,38 m <sup>2</sup>	

PU- powierzchnia użytkowa  
w świetle ścian  
niewykończonych

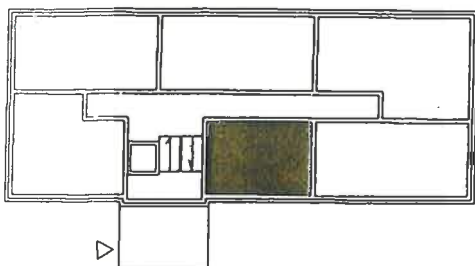
PW- powierzchnia użytkowa  
w świetle ścian  
wykończonych



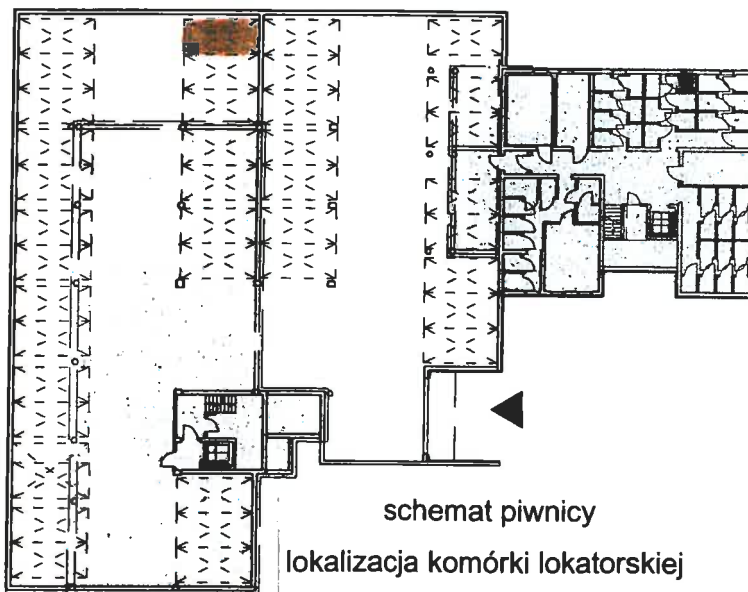
rzut mieszkania SKALA 1:100



plan sytuacyjny  
SKALA 1:2000



schemat piętra  
lokalizacja mieszkania  
SKALA 1:500



schemat piwnicy  
lokalizacja komórki lokatorskiej  
i stanowiska postojowego  
skala 1:500

