



**MIĘDZYKŁADOWA SPÓŁDZIELNIA MIESZKANIOWA „DOM”
UL. M. KROMERA 7A; 85-790 BYDGOSZCZ**

**BUDYNEK MIESZKALNY WIELORODZINNY
PRZY ULICY CEGIELNEJ W INOWROCŁAWIU**

TRZECIE PIĘTRO

mieszkanie nr 38

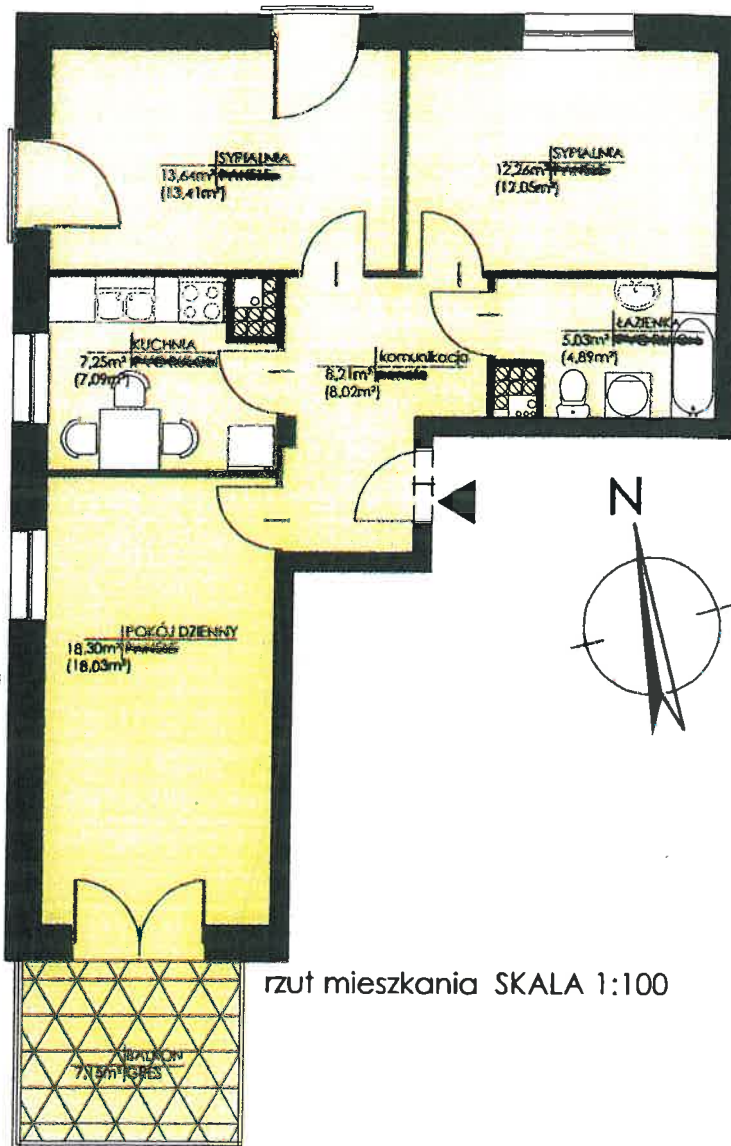
pokój dzienny	18,30 m ²	(18,03m ²)
sydialnia	13,64 m ²	(13,41m ²)
sydialnia	12,26 m ²	(12,05m ²)
kuchnia	7,25 m ²	(7,09m ²)
łazienka	5,03 m ²	(4,89m ²)
korytarz	8,21 m ²	(8,02m ²)

PU 64,69 m² PW 63,49 m²

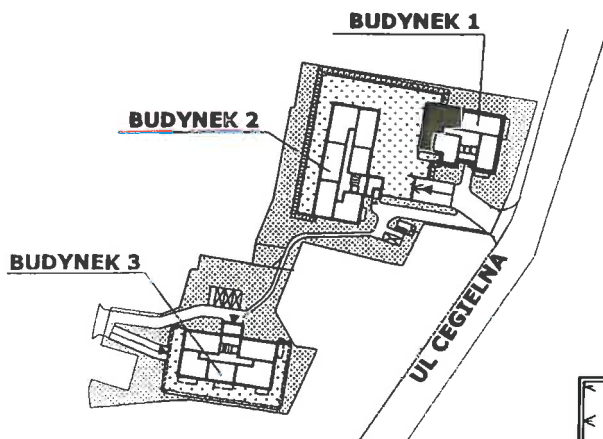
balkon 7,15 m²
komórka lokator. 1,13 m²

PU- powierzchnia użytkowa
w świetle ścian
niewykończonych

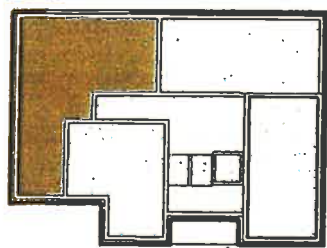
PW- powierzchnia użytkowa
w świetle ścian
wykończonych



rzut mieszkania SKALA 1:100



plan sytuacyjny
SKALA 1:2000



schemat piętra
lokalizacja mieszkania
SKALA 1:500



schemat piwnicy
lokalizacja komórki lokatorskiej
i stanowiska postojowego
skala 1:500