



**MIĘDZYKŁADOWA SPÓŁDZIELNIA MIESZKANIOWA „DOM”  
UL. M. KROMERA 7A; 85-790 BYDGOSZCZ**

**BUDYNEK MIESZKALNY WIELORODZINNY  
PRZY ULICY CEGIELNEJ W INOWROCŁAWIU**



**PARTER**

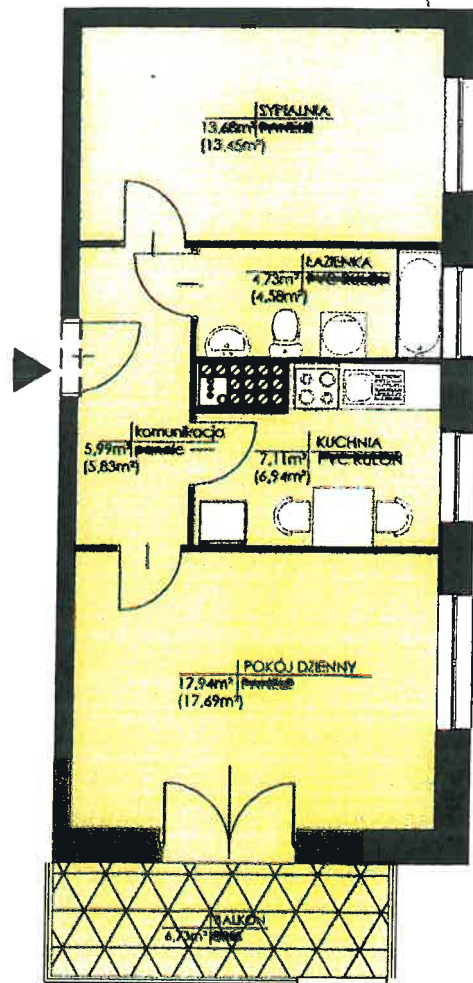
**mieszkanie nr 27**

pokój dzienny	17,94 m <sup>2</sup>	(17,69m <sup>2</sup> )
sypialnia	13,68 m <sup>2</sup>	(13,45m <sup>2</sup> )
kuchnia	7,11 m <sup>2</sup>	(6,94m <sup>2</sup> )
łazienka	4,73 m <sup>2</sup>	(4,58m <sup>2</sup> )
korytarz	5,99 m <sup>2</sup>	(5,83m <sup>2</sup> )

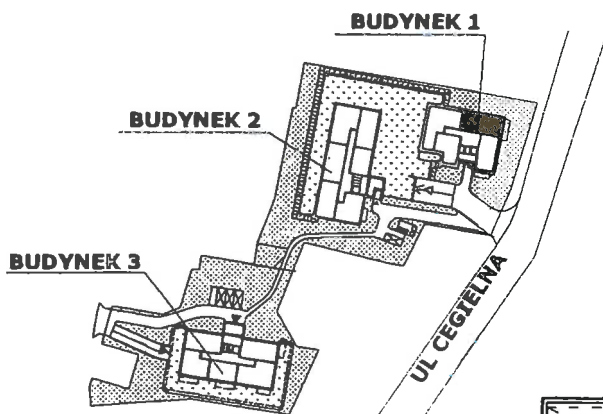
PU 49,45 m<sup>2</sup> PW 48,49 m<sup>2</sup>

balkon 6,73 m<sup>2</sup>  
komórka lokator 1,29 m<sup>2</sup>

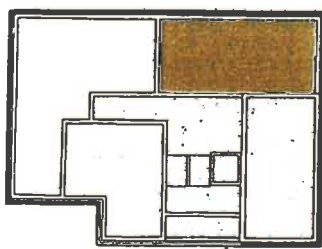
PU- powierzchnia użytkowa w świetle ścian niewykończonych PW- powierzchnia użytkowa w świetle ścian wykończonych



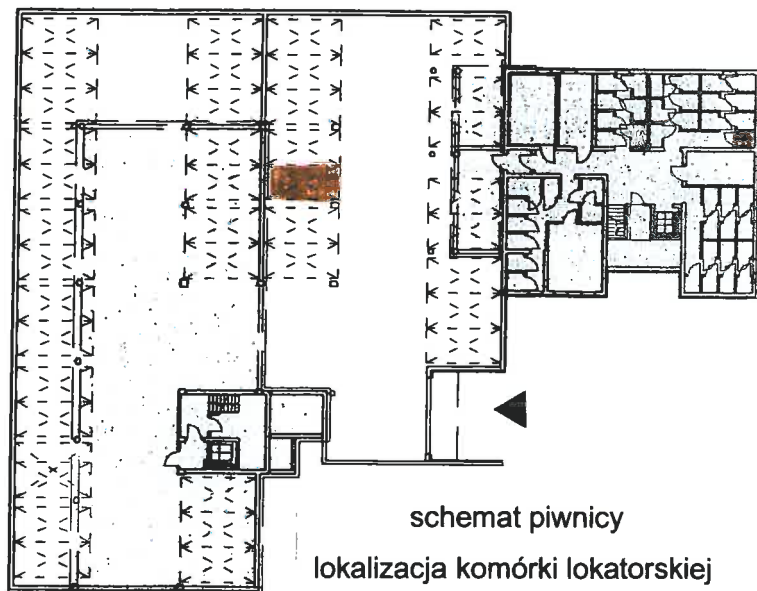
rzut mieszkania SKALA 1:100



plan sytuacyjny SKALA 1:2000



schemat parteru lokalizacja mieszkania SKALA 1:500



schemat piwnicy lokalizacja komórki lokatorskiej i stanowiska postojowego skala 1:500