

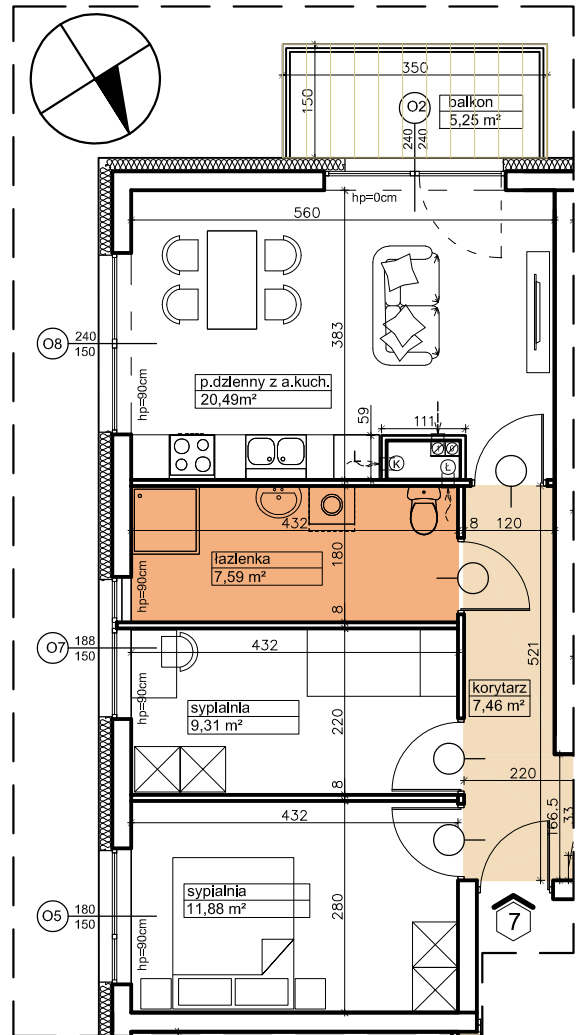
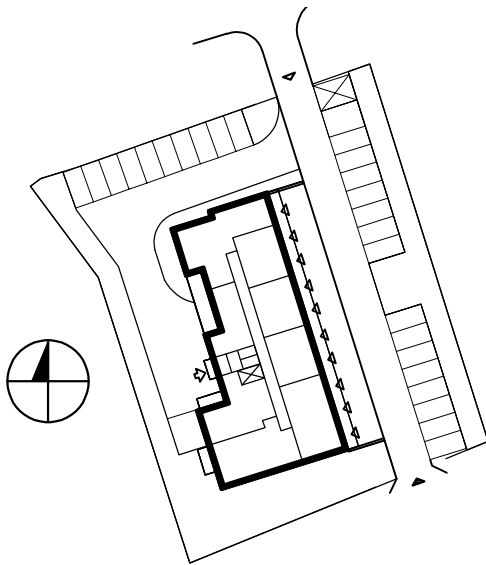
Rzut lokalu nr 7

skala 1:100

typ mieszkania	powierzchnia użytkowa [m ²]
3P z aneksem kuchennym	56,73

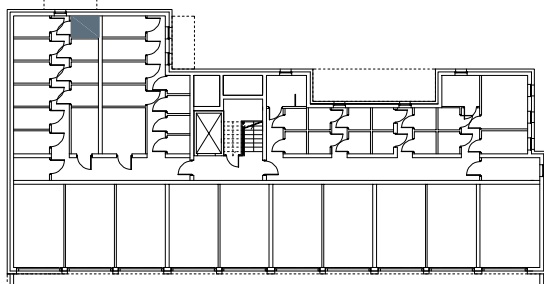


Plan sytuacyjny
1:1000



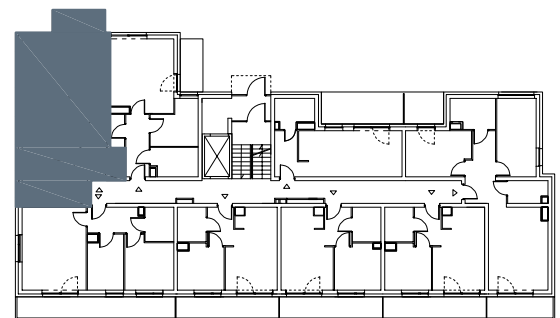
Lokalizacja komórki dla lokalu nr 7

Rzut piwnicy



Lokalizacja lokalu nr 7

Rzut parteru




Zestawienie powierzchni	
Nazwa pomieszczenia	Powierzchnia [m ²]
Pokój dzienny z aneksem kuchennym	20,49
Przedpokój	7,46
Sypialnia	11,88
Sypialnia	9,31
Łazienka	7,59
SUMA Puż	56,73
Balkon	5,25
Komórka lokatorska	2,52

Uwaga:

Wymiary podane w stanie surowym.

Powierzchnie podane w świetle ścian wykończonych.

	Międzyzakładowa Spółdzielnia Mieszkaniowa "DOM" ul. M. Kromera 7A, 85-790 Bydgoszcz	
	SZUBIN ul. Generała Jarosława Dąbrowskiego 8	
Lokal mieszkalny nr 7 Puż = 56,73 m ²		Skala 1:100
Pieczęć Spółdzielni		