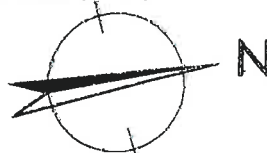




**MIĘDZYKŁADOWA SPÓŁDZIELNIA MIESZKANIOWA „DOM”
UL. M. KROMERA 7A; 85-790 BYDGOSZCZ**

**BUDYNEK MIESZKALNY WIELORODZINNY
PRZY ULICY CEGIELNEJ W INOWROCŁAWIU**

PIERWSZE PIĘTRO



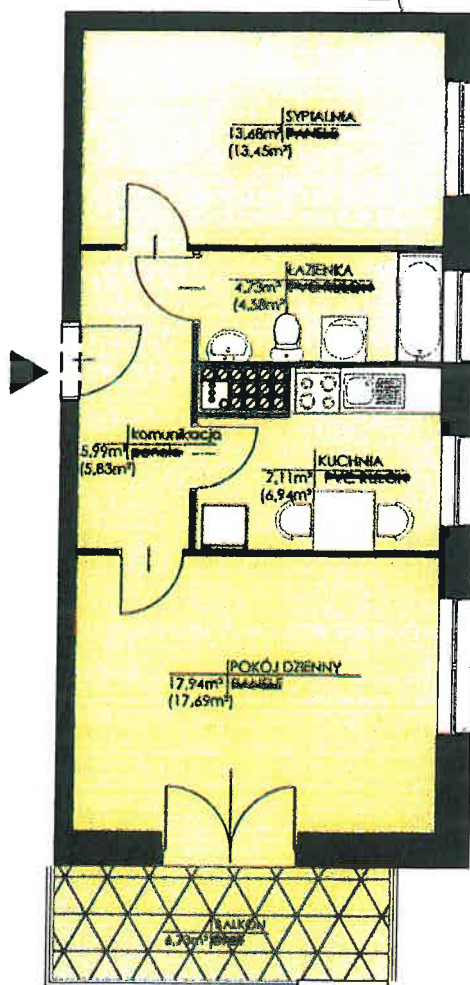
mieszkanie nr 31

pokój dzienny	17,94 m ²	(17,69m ²)
sypialnia	13,68 m ²	(13,45m ²)
kuchnia	7,11 m ²	(6,94m ²)
łazienka	4,73 m ²	(4,58m ²)
korytarz	5,99 m ²	(5,83m ²)

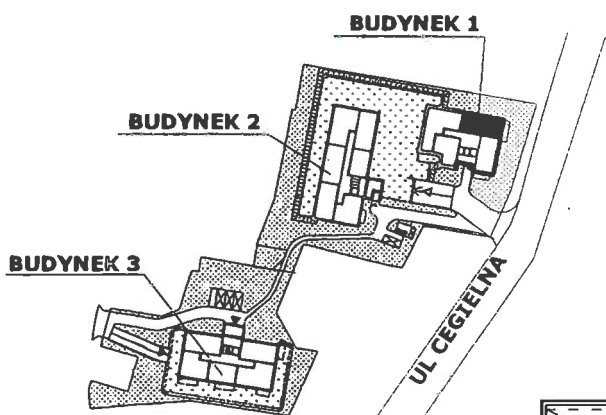
PU 49,45 m² PW 48,49 m²

balkon 6,73 m²
komórka lokator. 1,12 m²

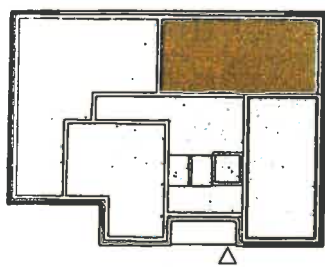
PU- powierzchnia użytkowa w świetle ścian niewykończonych PW- powierzchnia użytkowa w świetle ścian wykończonych



rzut mieszkania SKALA 1:100



plan sytuacyjny SKALA 1:2000



schemat piętra lokalizacja mieszkania SKALA 1:500



schemat piwnicy lokalizacja komórki lokatorskiej i stanowiska postojowego skala 1:500