



**MIĘDZYKŁADOWA SPÓŁDZIELNIA MIESZKANIOWA „DOM”
UL. M. KROMERA 7A; 85-790 BYDGOSZCZ**

**BUDYNEK MIESZKALNY WIELORODZINNY
PRZY ULICY CEGIELNEJ W INOWROCŁAWIU**

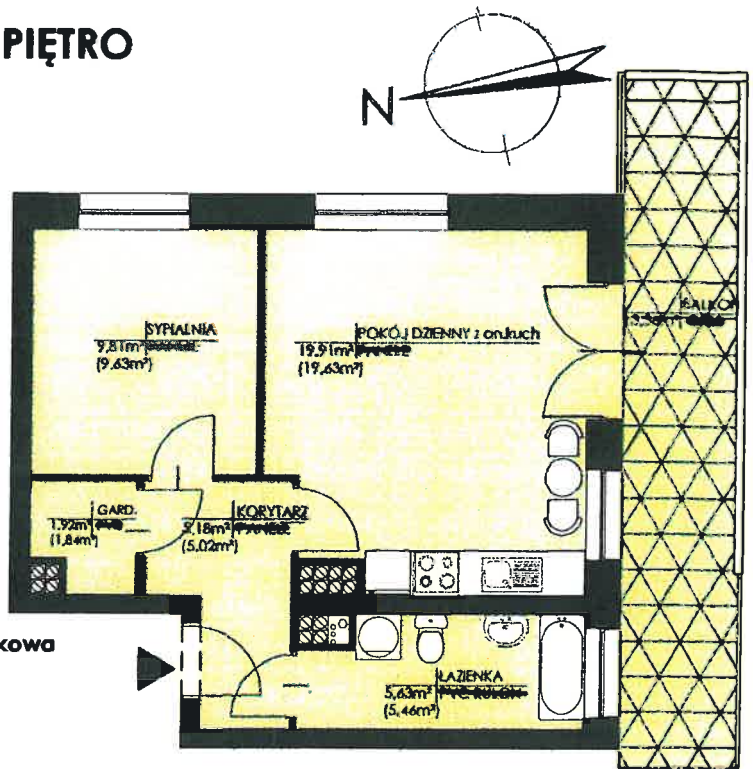
DRUGIE PIĘTRO

mieszkanie nr 13

pokój dzienny z aneksem kuchennym	19,91 m ²	(19,63m ²)
sypialnia	9,81 m ²	(9,63m ²)
łazienka	5,63 m ²	(5,63m ²)
garderoba	1,92 m ²	(1,84m ²)
korytarz	5,18 m ²	(5,02m ²)

PU 42,45 m² PW 41,58 m²

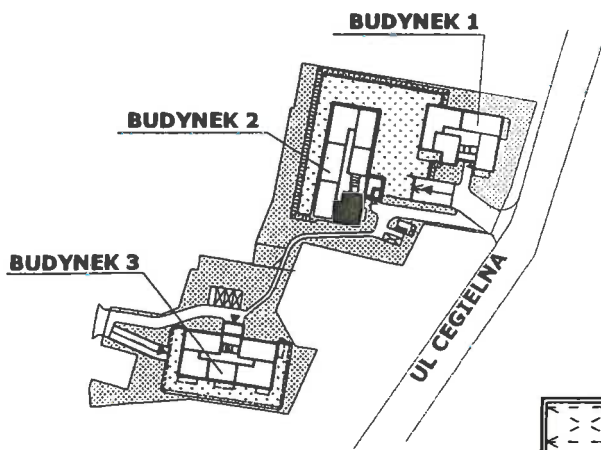
balkon 13,56 m²
komórka lokator. 1,38 m²



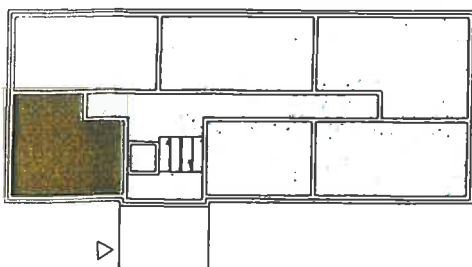
rzut mieszkania SKALA 1:100

PU- powierzchnia użytkowa w świetle ścian niewykończonych

PW- powierzchnia użytkowa w świetle ścian wykończonych



plan sytuacyjny SKALA 1:2000



schemat piętra lokalizacja mieszkania SKALA 1:500



schemat piwnicy lokalizacja komórki lokatorskiej i stanowiska postojowego skala 1:500