

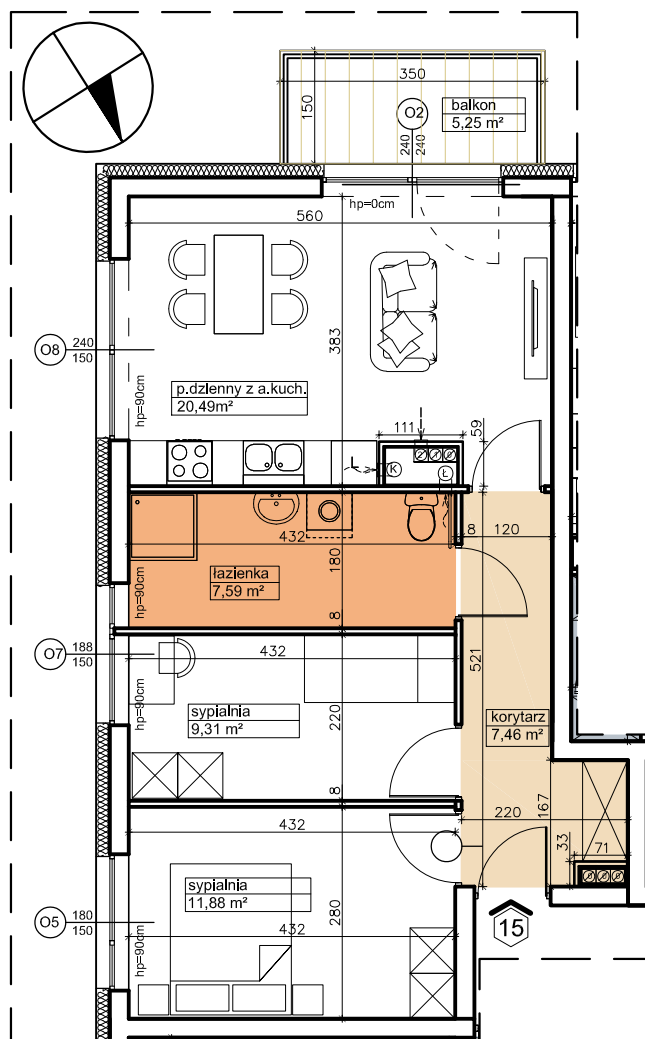
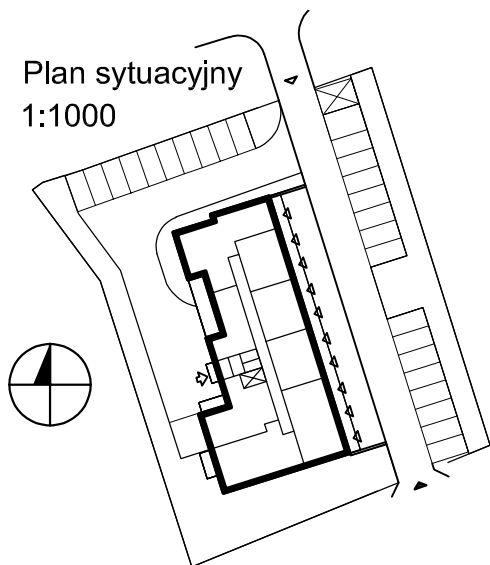
Rzut lokalu nr 15

skala 1:100

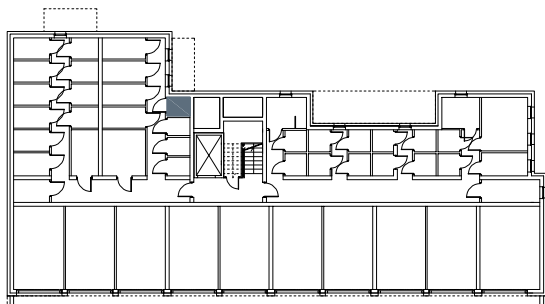
typ mieszkania	powierzchnia użytkowa [m ²]
3P z aneksem kuchennym	56,73

0 1 2 3 4 5m

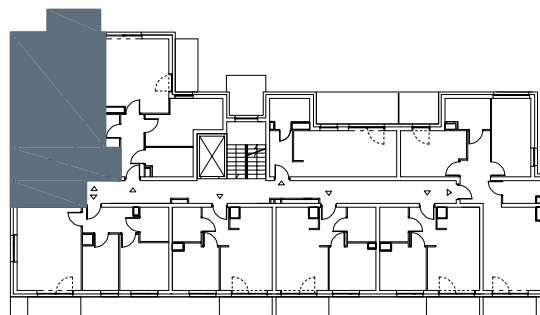
Plan sytuacyjny
1:1000



Lokalizacja komórki dla lokalu nr 15
Rzut piwnicy



Lokalizacja lokalu nr 15
Rzut I piętra



Zestawienie powierzchni	
Nazwa pomieszczenia	Powierzchnia [m ²]
Pokój dzienny z aneksem kuchennym	20,49
Przedpokój	7,46
Sypialnia	11,88
Sypialnia	9,31
Łazienka	7,59
SUMA Puż	56,73
Balkon	5,25
Komórka lokatorska	1,79

Uwaga:

Wymiary podane w stanie surowym.
Powierzchnie podane w świetle ścian wykończonych.



Międzyzakładowa Spółdzielnia Mieszkaniowa "DOM"
ul. M. Kromera 7A, 85-790 Bydgoszcz

SZUBIN ul. Generała Jarosława Dąbrowskiego 8

Lokal mieszkalny nr 15 Puż = 56,73 m²

Skala 1:100

Pieczęć Spółdzielni