



**MIĘDZYKŁADOWA SPÓŁDZIELNIA MIESZKANIOWA „DOM”
UL. M. KROMERA 7A; 85-790 BYDGOSZCZ**

**BUDYNEK MIESZKALNY WIELORODZINNY
PRZY ULICY CEGIELNEJ W INOWROCŁAWIU**

PIERWSZE PIĘTRO

mieszkanie nr 29

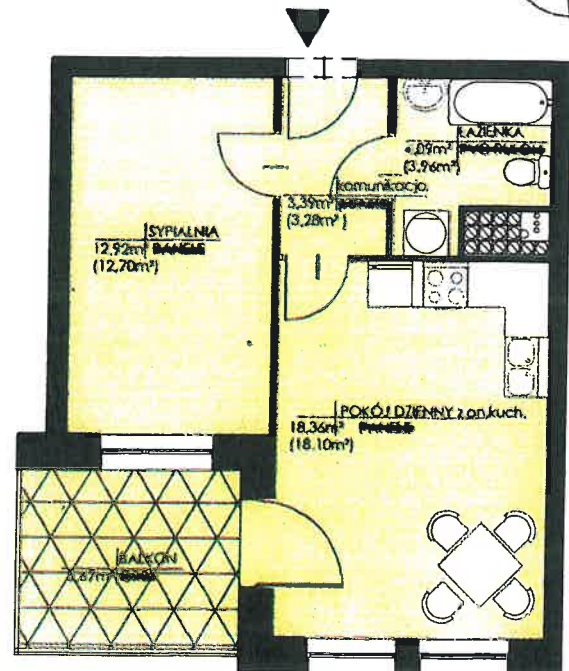
pokój dzienny z aneksem kuchennym 18,36 m² (18,10m²)
sypialnia 12,92 m² (12,70m²)
łazienka 4,09 m² (3,96m²)
korytarz 3,39 m² (3,28m²)

PU 38,76 m² PW 38,04 m²

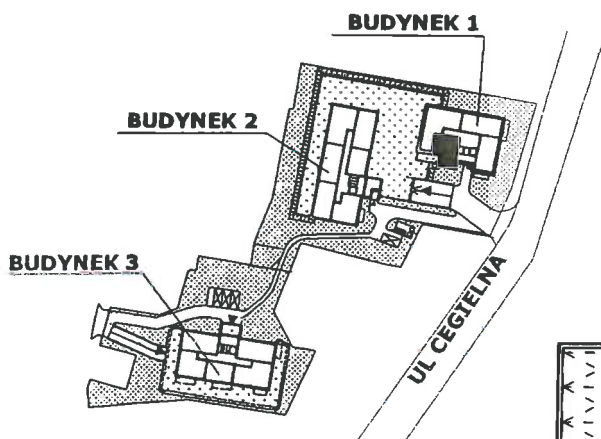
balkon 5,67 m²
komórka lokator. 1,13 m²

PU- powierzchnia użytkowa
w świetle ścian
niewykończonych

PW- powierzchnia użytkowa
w świetle ścian
wykończonych



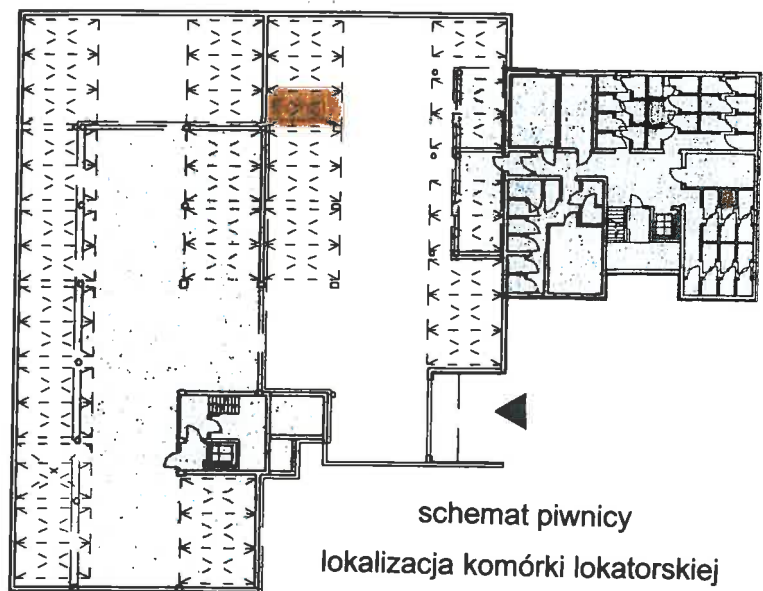
rzut mieszkania SKALA 1:100



plan sytuacyjny
SKALA 1:2000



schemat piętra
lokalizacja mieszkania
SKALA 1:500



schemat piwnicy
lokalizacja komórki lokatorskiej
i stanowiska postojowego
skala 1:500