

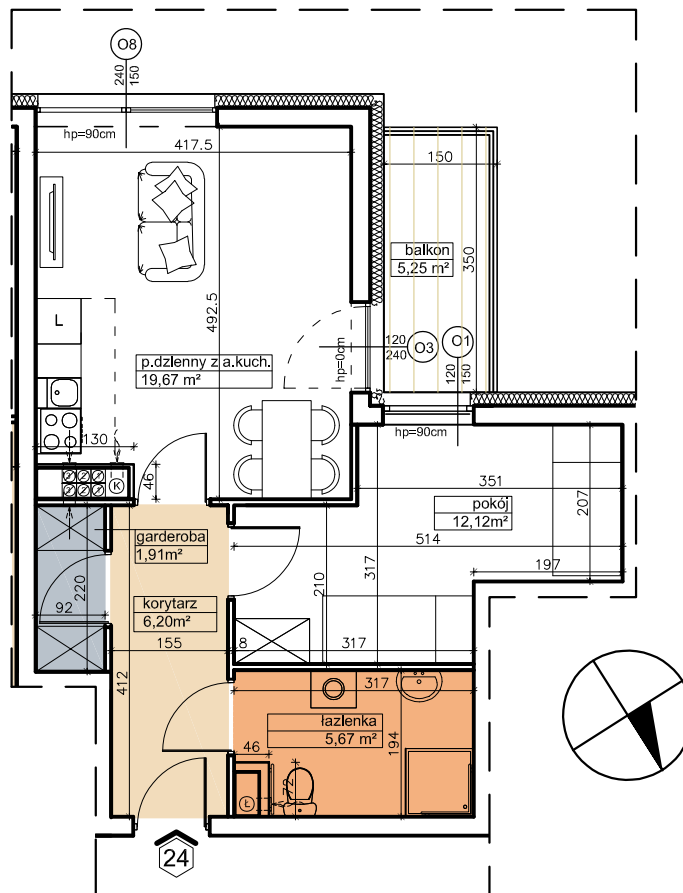
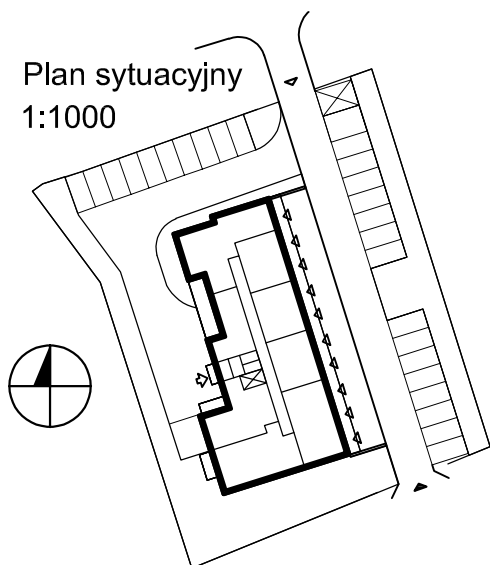
Rzut lokalu nr 24

skala 1:100

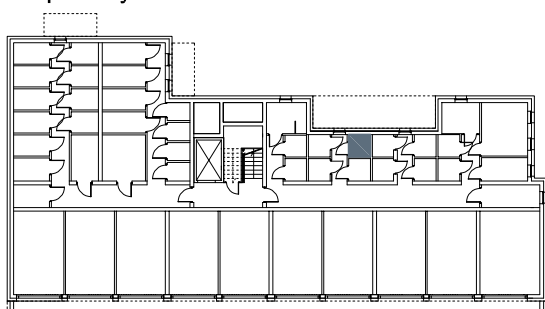
typ mieszkania	powierzchnia użytkowa [m ²]
2P z aneksem kuchennym	45,57

0 1 2 3 4 5m

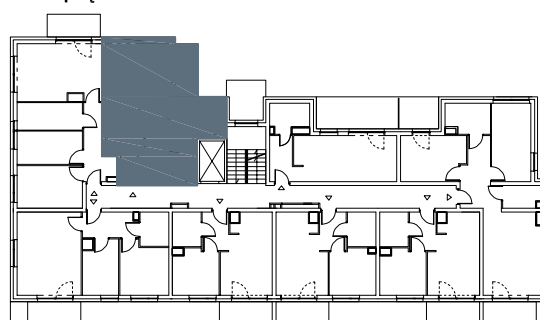
Plan sytuacyjny
1:1000



Lokalizacja komórki dla lokalu nr 24
Rzut piwnicy



Lokalizacja lokalu nr 24
Rzut II piętra



Zestawienie powierzchni	
Nazwa pomieszczenia	Powierzchnia [m ²]
Pokój dzienny z aneksem kuchennym	19,67
Przedpokój	6,20
Pokój	12,12
Garderoba	1,91
Łazienka	5,67
SUMA Puż	45,57
Balkon	5,25
Komórka lokatorska	2,10

Uwaga:

Wymiary podane w stanie surowym.

Powierzchnie podane w świetle ścian wykończonych.

	Międzyzakładowa Spółdzielnia Mieszkaniowa "DOM" ul. M. Kromera 7A, 85-790 Bydgoszcz	
	SZUBIN ul. Generała Jarosława Dąbrowskiego 8	
Lokal mieszkalny nr 24 Puż = 45,57 m ²		Skala 1:100
Pieczęć Spółdzielni		