

Rzut lokalu nr 4

skala 1:100

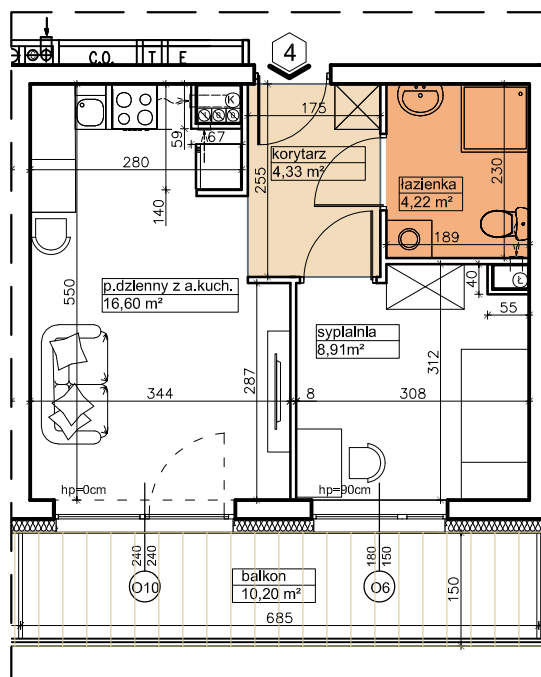
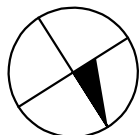
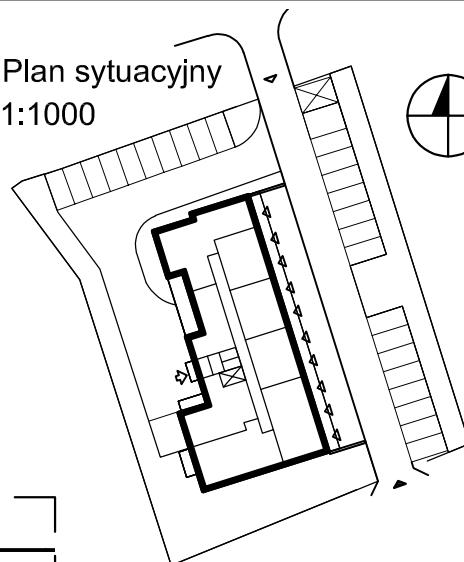
Plan sytuacyjny

1:1000

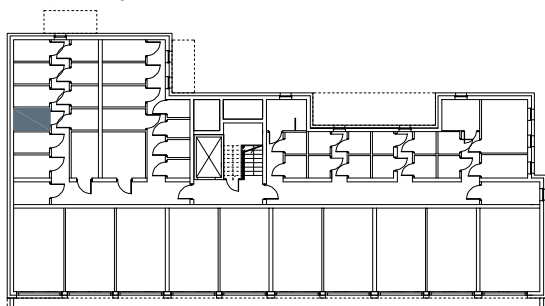


typ mieszkania	powierzchnia użytkowa [m ²]
2P z aneksem kuchennym	34,06

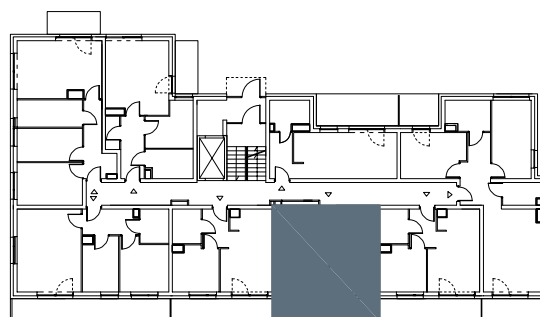
0 1 2 3 4 5m



Lokalizacja komórki dla lokalu nr 4
Rzut piwnicy



Lokalizacja lokalu nr 4
Rzut parteru



Uwaga:

Wymiary podane w stanie surowym.

Powierzchnie podane w świetle ścian wykończonych.

Zestawienie powierzchni	
Nazwa pomieszczenia	Powierzchnia [m ²]
Pokój dzienny z aneksem kuchennym	16,60
Przedpokój	4,33
Sypialnia	8,91
Łazienka	4,22
SUMA Puż	34,06
Balkon	10,20
Komórka lokatorska	3,30



Międzyzakładowa Spółdzielnia Mieszkaniowa "DOM"
ul. M. Kromera 7A, 85-790 Bydgoszcz

SZUBIN ul. Generała Jarosława Dąbrowskiego 8

Lokal mieszkalny nr 4 Puż = 34,06 m²

Skala 1:100

Pieczęć Spółdzielni