

Rzut lokalu nr 22

skala 1:100

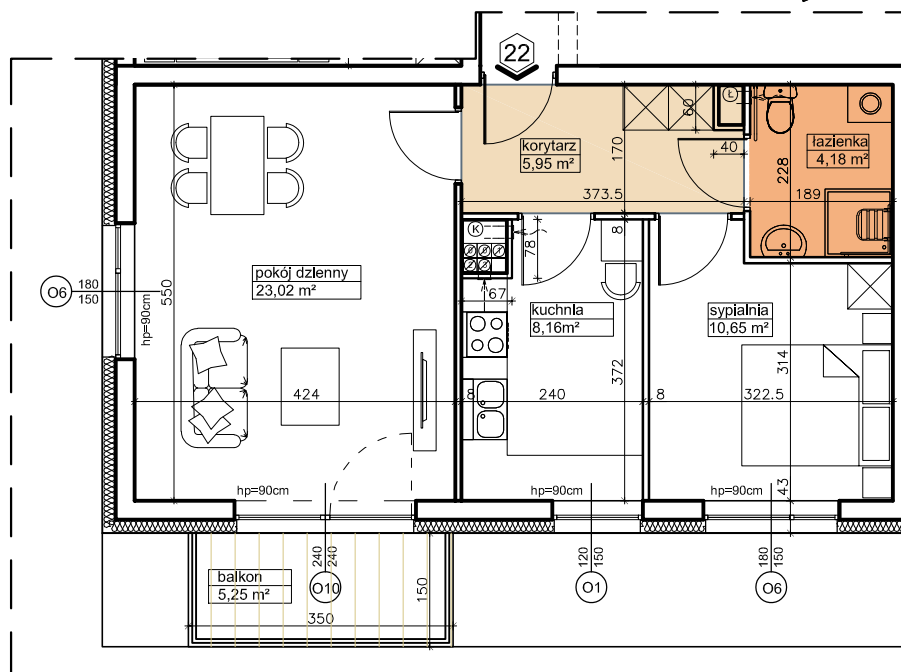
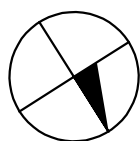
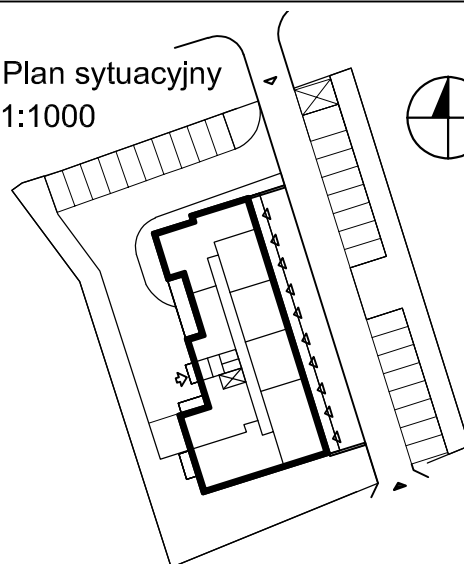
Plan sytuacyjny

1:1000



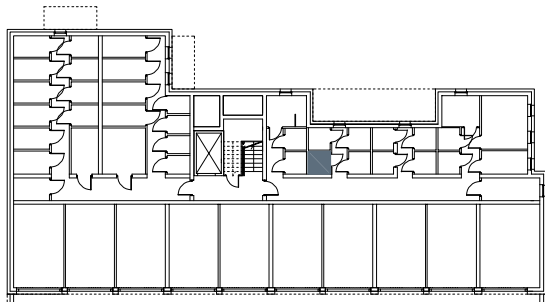
typ mieszkania	powierzchnia użytkowa [m ²]
2P z kuchnią	51,96

0 1 2 3 4 5m



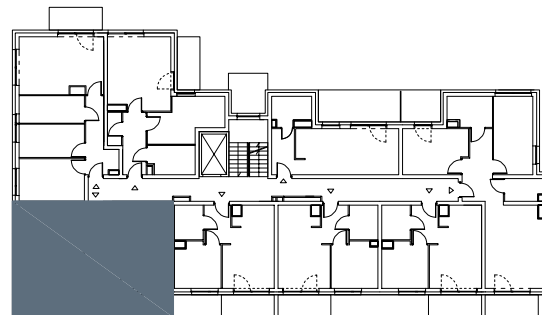
Lokalizacja komórki dla lokalu nr 22

Rzut piwnicy



Lokalizacja lokalu nr 22

Rzut II piętra




Uwaga:

Wymiary podane w stanie surowym.

Powierzchnie podane w świetle ścian wykończonych.

Zestawienie powierzchni	
Nazwa pomieszczenia	Powierzchnia [m ²]
Przedpokój	5,95
Pokój dzienny	23,02
Kuchnia	8,16
Sypialnia	10,65
Łazienka	4,18
SUMA Puż	51,96
Balkon	5,25
Komórka lokatorska	2,10

	Międzyzakładowa Spółdzielnia Mieszkaniowa "DOM" ul. M. Kromera 7A, 85-790 Bydgoszcz	
	SZUBIN ul. Generała Jarosława Dąbrowskiego 8	
Lokal mieszkalny nr 22 Puż = 51,96 m ²		Skala 1:100
Pieczęć Spółdzielni		