

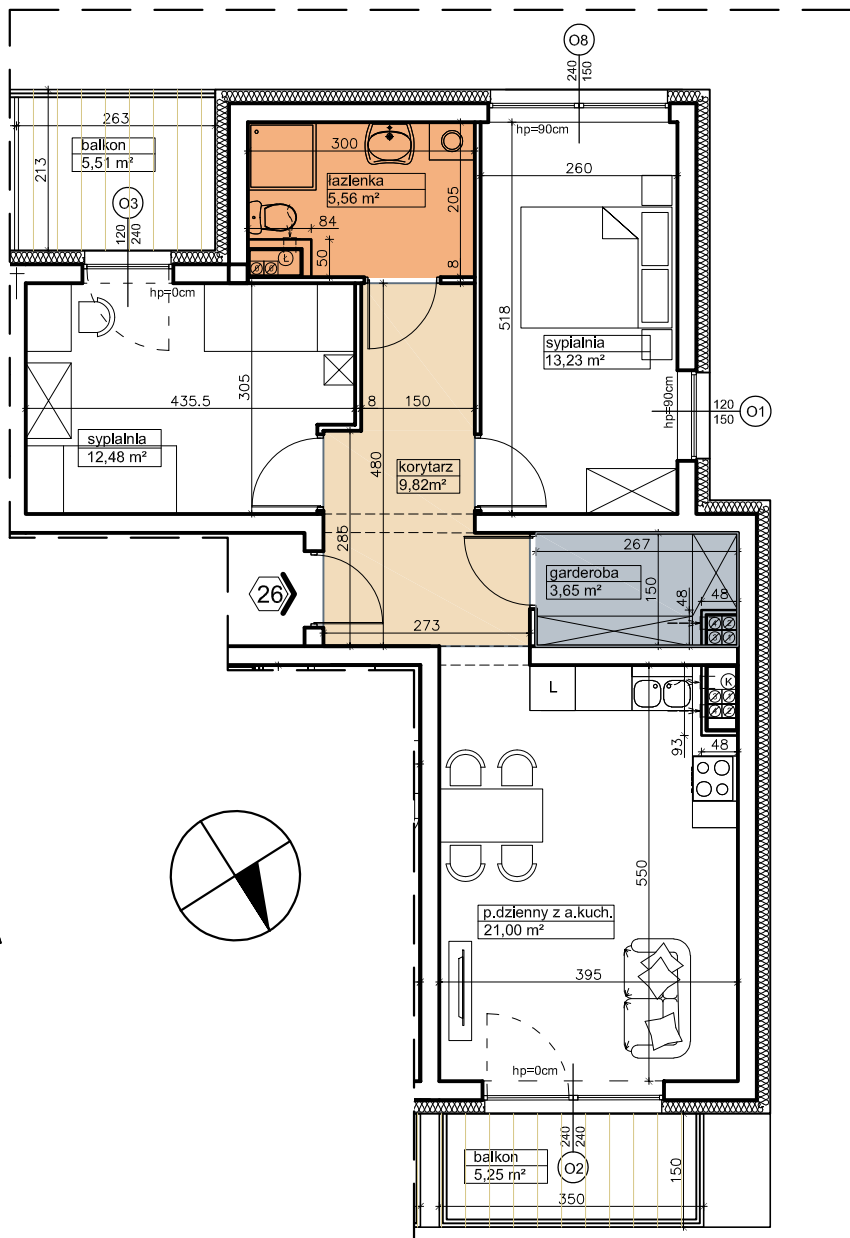
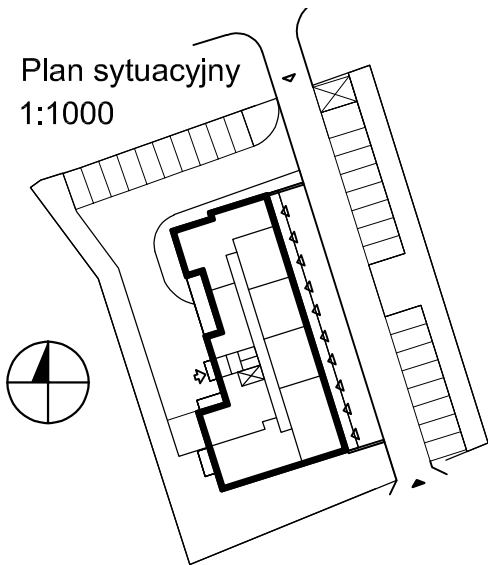
# Rzut lokalu nr 26

skala 1:100

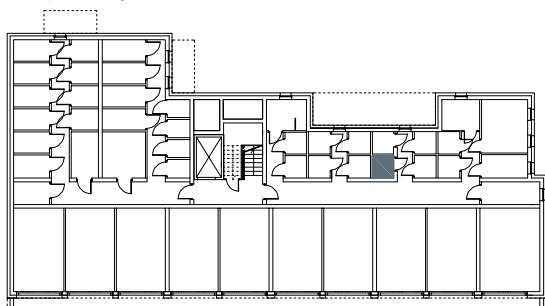
|                        |                                         |
|------------------------|-----------------------------------------|
| typ mieszkania         | powierzchnia użytkowa [m <sup>2</sup> ] |
| 3P z aneksem kuchennym | 65,74                                   |

0 1 2 3 4 5m

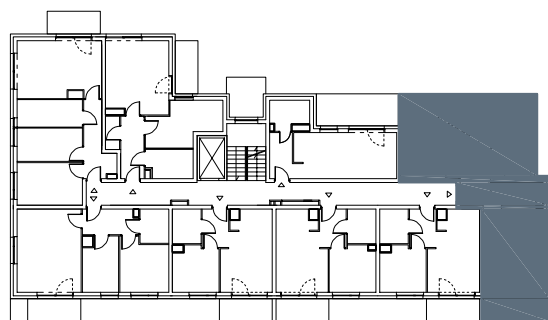
Plan sytuacyjny  
1:1000



Lokalizacja komórki dla lokalu nr 26  
Rzut piwnicy



Lokalizacja lokalu nr 26  
Rzut III piętra



## Zestawienie powierzchni

| Nazwa pomieszczenia               | Powierzchnia [m <sup>2</sup> ] |
|-----------------------------------|--------------------------------|
| Pokój dzienny z aneksem kuchennym | 21,00                          |
| Przedpokój                        | 9,82                           |
| Łazienka                          | 5,56                           |
| Garderoba                         | 3,65                           |
| Sypialnia 1                       | 13,23                          |
| Sypialnia 2                       | 12,48                          |
| SUMA Puż                          | 65,74                          |
| Balkon                            | 10,76                          |
| Komórka lokatorska                | 2,06                           |

## Uwaga:

Wymiary podane w stanie surowym.

Powierzchnie podane w świetle ścian wykończonych.



Międzyzakładowa Spółdzielnia Mieszkaniowa "DOM"  
ul. M. Kromera 7A, 85-790 Bydgoszcz

SZUBIN ul. Generała Jarosława Dąbrowskiego 8

Lokal mieszkalny nr 26 Puż = 65,74 m<sup>2</sup>

Skala 1:100

Pieczęć Spółdzielni