

Rzut lokalu nr 17

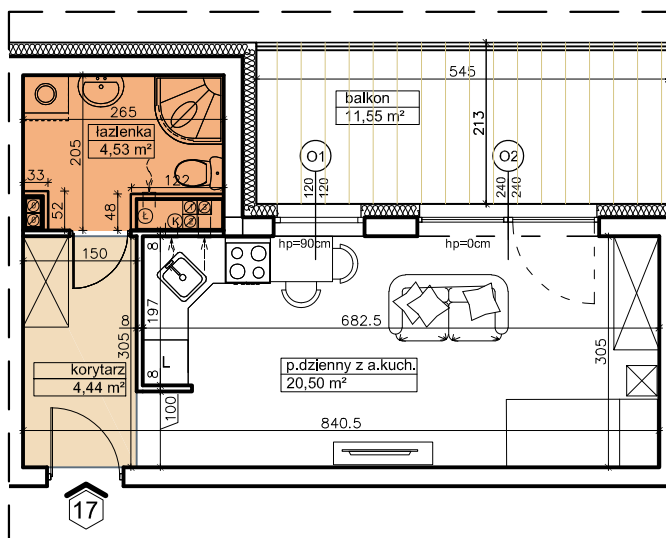
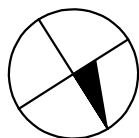
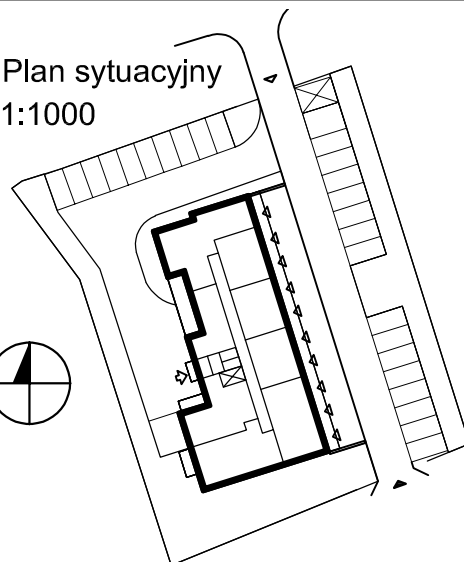
skala 1:100

Plan sytuacyjny

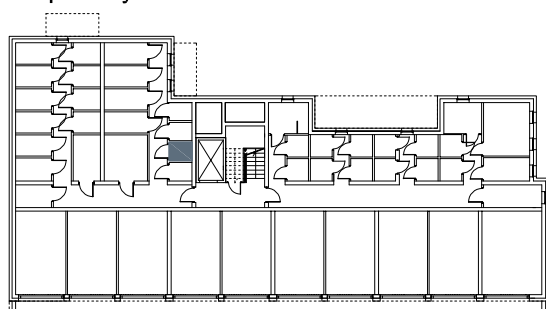
1:1000

typ mieszkania	powierzchnia użytkowa [m ²]
1P z aneksem kuchennym	29,47

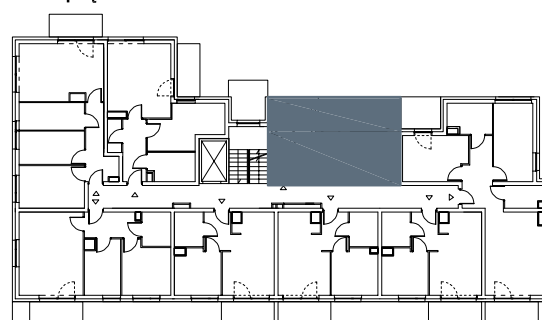
0 1 2 3 4 5m



Lokalizacja komórki dla lokalu nr 17
Rzut piwnicy



Lokalizacja lokalu nr 17
Rzut II piętra



Uwaga:

Wymiary podane w stanie surowym.

Powierzchnie podane w świetle ścian wykończonych.

Zestawienie powierzchni	
Nazwa pomieszczenia	Powierzchnia [m ²]
Pokój dzienny z aneksem kuchennym	20,50
Przedpokój	4,44
Łazienka	4,53
SUMA Puż	29,47
Balkon	11,55
Komórka lokatorska	1,79

	Międzyzakładowa Spółdzielnia Mieszkaniowa "DOM" ul. M. Kromera 7A, 85-790 Bydgoszcz	
	SZUBIN ul. Generała Jarosława Dąbrowskiego 8	
Lokal mieszkalny nr 17 Puż = 29,47 m ²		Skala 1:100
Pieczęć Spółdzielni		