



**MIĘDZYKŁADOWA SPÓŁDZIELNIA MIESZKANIOWA „DOM”  
UL. M. KROMERA 7A; 85-790 BYDGOSZCZ**

**BUDYNEK MIESZKALNY WIELORODZINNY  
PRZY ULICY CEGIELNEJ W INOWROCŁAWIU**

**PIERWSZE PIĘTRO**

**mieszkanie nr 30**

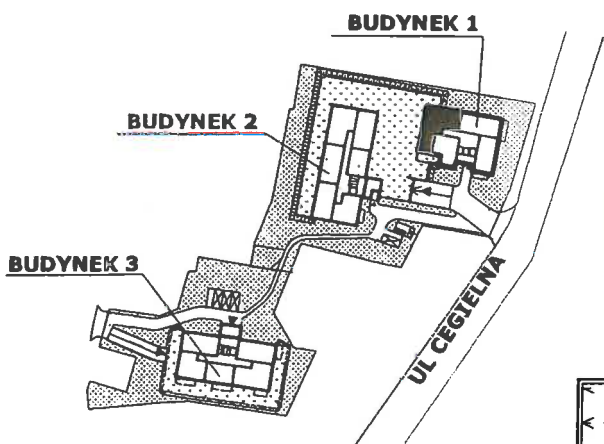
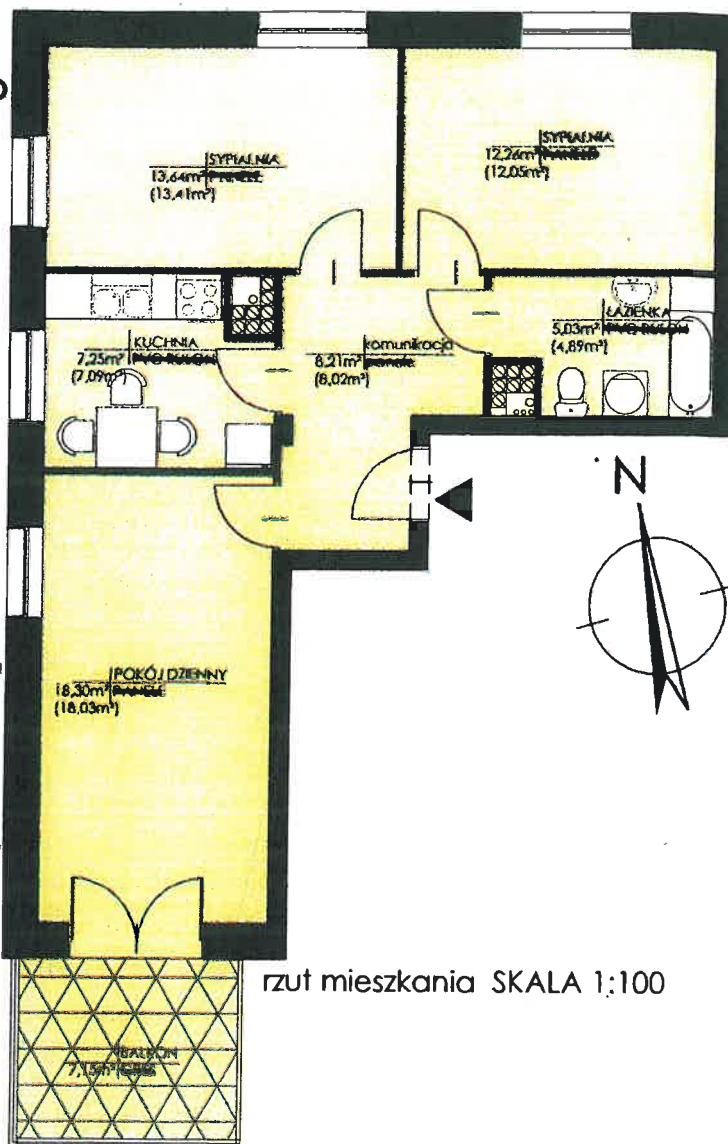
pokój dzienny	18,30 m <sup>2</sup>	(18,03m <sup>2</sup> )
sypialnia	13,64 m <sup>2</sup>	(13,41m <sup>2</sup> )
sypialnia	12,26 m <sup>2</sup>	(12,05m <sup>2</sup> )
kuchnia	7,25 m <sup>2</sup>	(7,09m <sup>2</sup> )
łazienka	5,03 m <sup>2</sup>	(4,89m <sup>2</sup> )
korytarz	8,21 m <sup>2</sup>	(8,02m <sup>2</sup> )

PU 64,69 m<sup>2</sup> PW 63,49 m<sup>2</sup>

balkon 7,15 m<sup>2</sup>  
komórka lokator. 1,13 m<sup>2</sup>

PU- powierzchnia użytkowa  
w świetle ścian  
niewykończonych

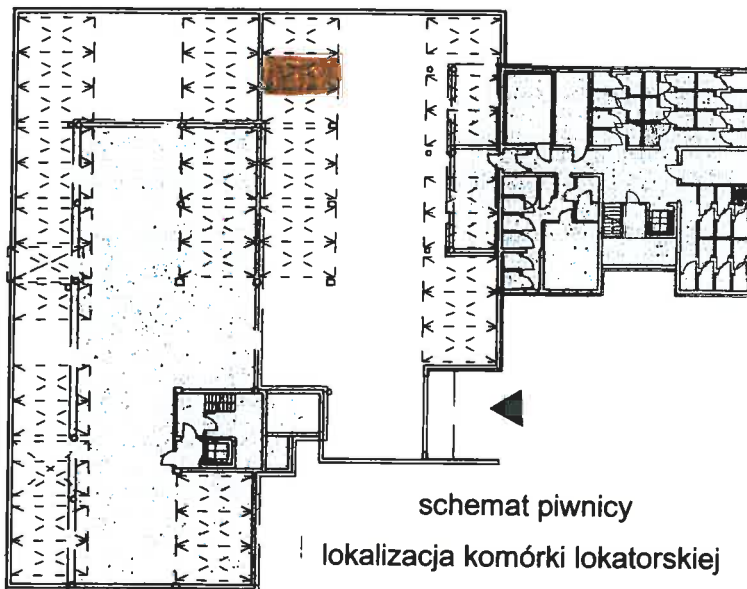
PW- powierzchnia użytkowa  
w świetle ścian  
wykończonych



plan sytuacyjny  
SKALA 1:2000



schemat piętra  
lokalizacja mieszkania  
SKALA 1:500



schemat piwnicy  
lokalizacja komórki lokatorskiej  
i stanowiska postojowego  
skala 1:500