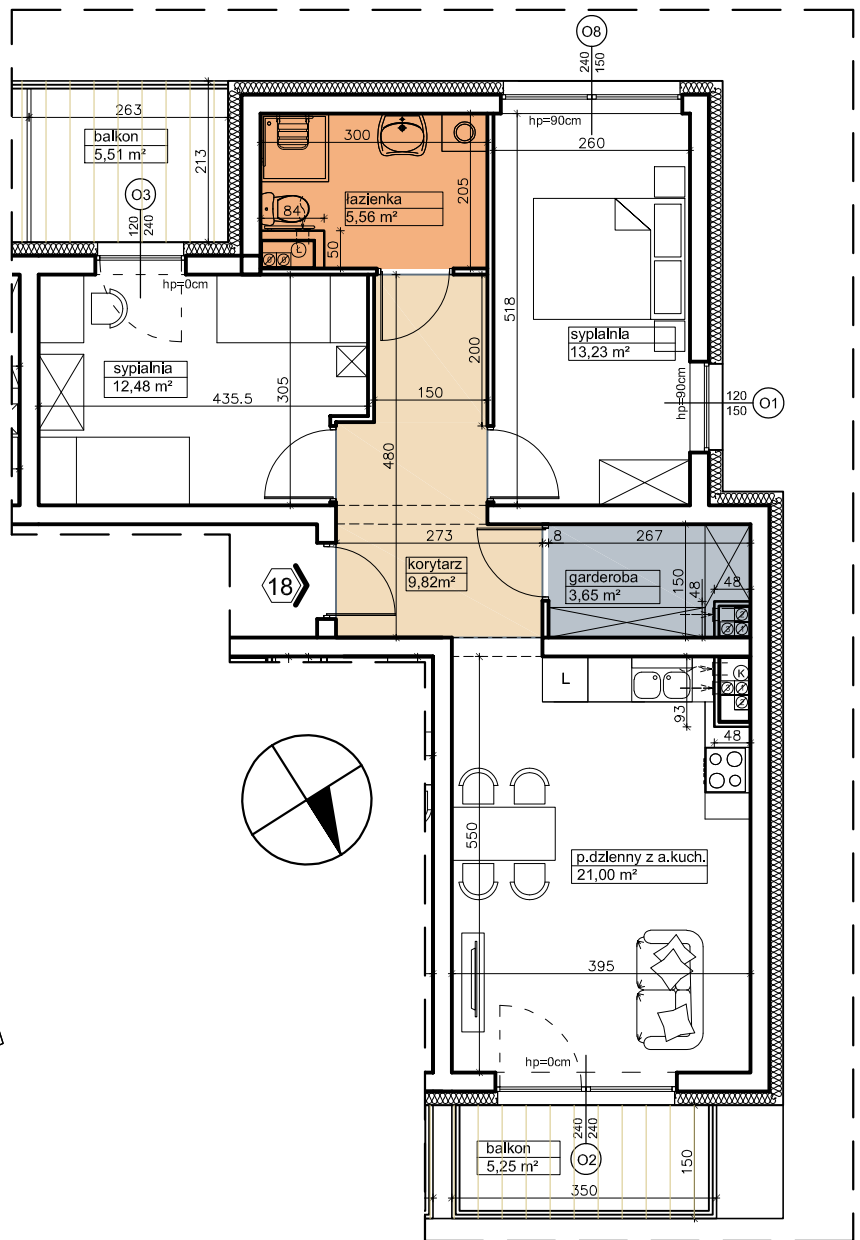


Rzut lokalu nr 18

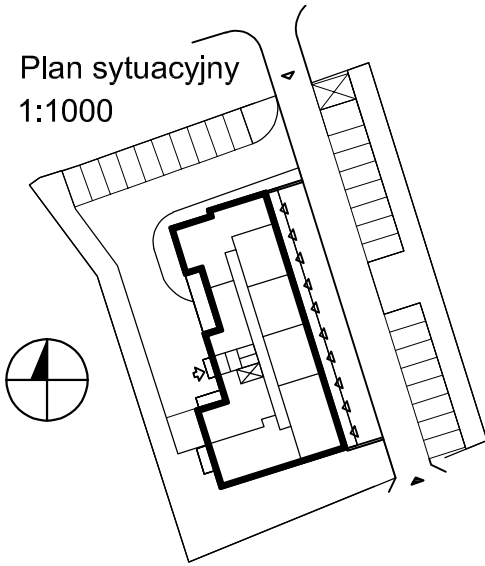
skala 1:100

typ mieszkania	powierzchnia użytkowa [m ²]
3P z aneksem kuchennym	65,74

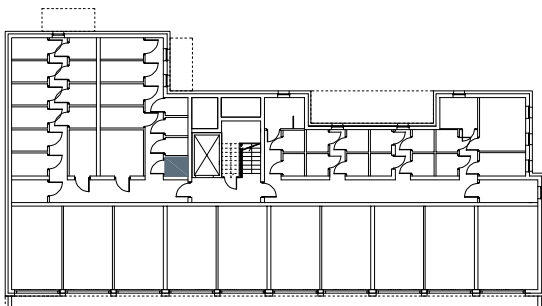
0 1 2 3 4 5m



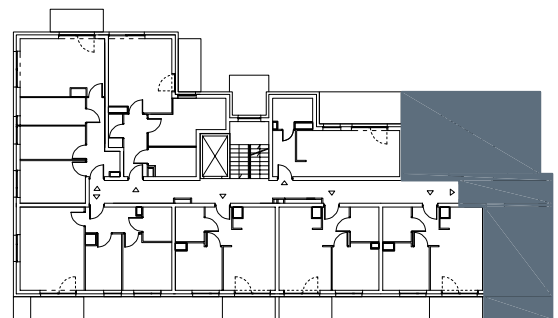
Plan sytuacyjny
1:1000



Lokalizacja komórki dla lokalu nr 18
Rzut piwnicy



Lokalizacja lokalu nr 18
Rzut II piętra



Zestawienie powierzchni

Nazwa pomieszczenia	Powierzchnia [m ²]
Pokój dzienny z aneksem kuchennym	21,00
Przedpokój	9,82
Łazienka	5,56
Garderoba	3,65
Sypialnia 1	13,23
Sypialnia 2	12,48
SUMA Puż	65,74
Balkon	10,76
Komórka lokatorska	1,82

Uwaga:

Wymiary podane w stanie surowym.

Powierzchnie podane w świetle ścian wykończonych.



Międzyzakładowa Spółdzielnia Mieszkaniowa "DOM"
ul. M. Kromera 7A, 85-790 Bydgoszcz

SZUBIN ul. Generała Jarosława Dąbrowskiego 8

Lokal mieszkalny nr 18 Puż = 65,74 m²

Skala 1:100

Pieczęć Spółdzielni