

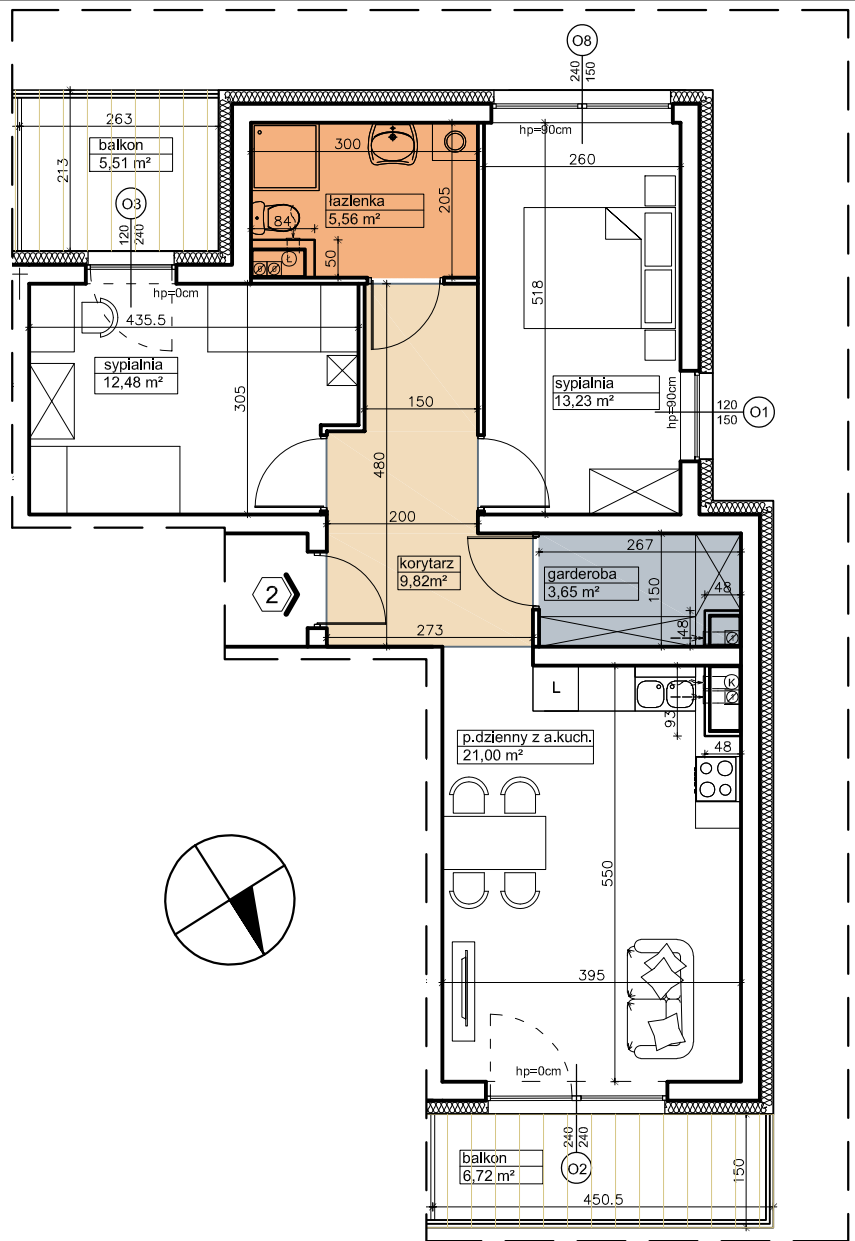
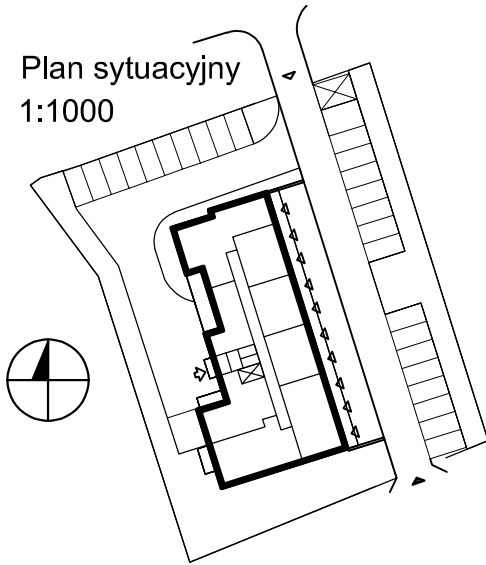
Rzut lokalu nr 2

skala 1:100

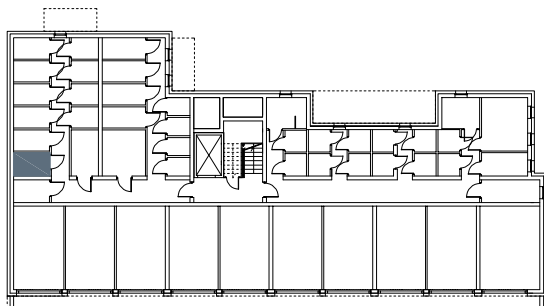
| | |
|------------------------|---|
| typ mieszkania | powierzchnia użytkowa [m ²] |
| 3P z aneksem kuchennym | 65,74 |



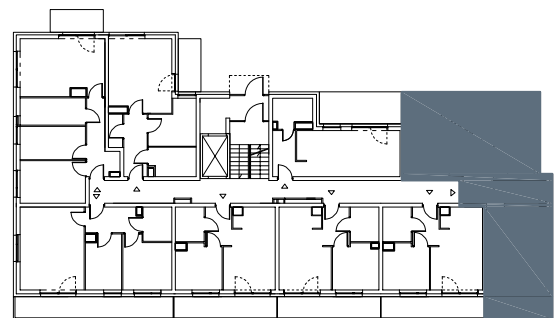
Plan sytuacyjny
1:1000



Lokalizacja komórki dla lokalu nr 2
Rzut piwnicy



Lokalizacja lokalu nr 2
Rzut parteru



| Zestawienie powierzchni | |
|-----------------------------------|--------------------------------|
| Nazwa pomieszczenia | Powierzchnia [m ²] |
| Pokój dzienny z aneksem kuchennym | 21,00 |
| Przedpokój | 9,82 |
| Łazienka | 5,56 |
| Garderoba | 3,65 |
| Sypialnia 1 | 13,23 |
| Sypialnia 2 | 12,48 |
| SUMA Puż | 65,74 |
| Balkon | 12,23 |
| Komórka lokatorska | 3,59 |

Uwaga:

Wymiary podane w stanie surowym.

Powierzchnie podane w świetle ścian wykończonych.



Międzyzakładowa Spółdzielnia Mieszkaniowa "DOM"
ul. M. Kromera 7A, 85-790 Bydgoszcz

SZUBIN ul. Generała Jarosława Dąbrowskiego 8

Lokal mieszkalny nr 2 Puż = 65,74 m²

Skala 1:100

Pieczęć Spółdzielni