



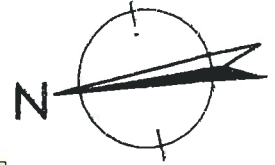
**MIĘDZYAKŁADOWA SPÓŁDZIELNIA MIESZKANIOWA „DOM”
UL. M. KROMERA 7A; 85-790 BYDGOSZCZ**

**BUDYNEK MIESZKALNY WIELORODZINNY
PRZY ULICY CEGIELNEJ W INOWROCŁAWIU**

PIERWSZE PIĘTRO

mieszkanie nr 12

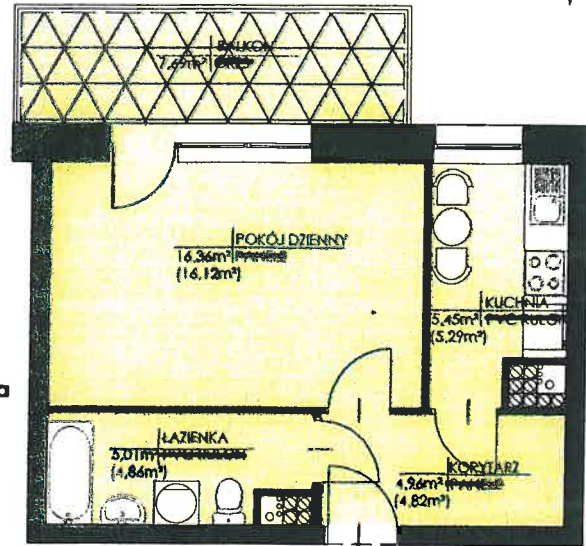
pokój dzienny	16,36 m ²	(16,12m ²)
kuchnia	5,45 m ²	(5,29m ²)
łazienka	5,01 m ²	(4,86m ²)
korytarz	4,96 m ²	(4,82m ²)



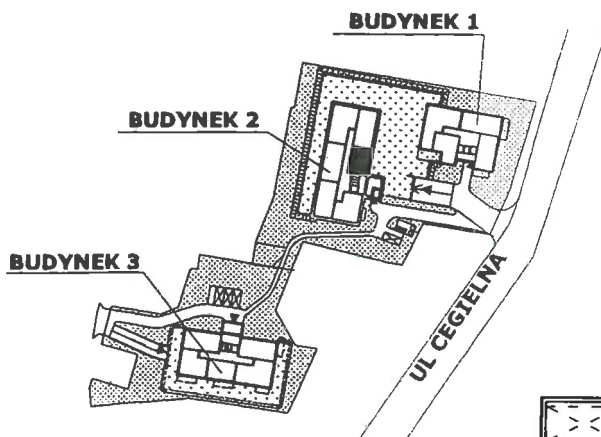
	PU 31,78 m ²	PW 31,09 m ²
balkon	7,69 m ²	
komórka lokator.	1,39 m ²	

PU- powierzchnia użytkowa
w świetle ścian
niewykończonych

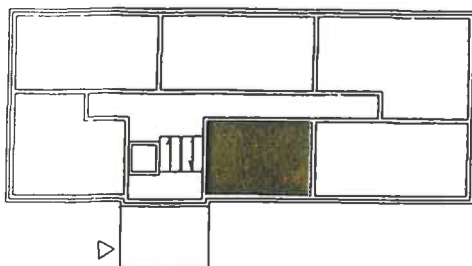
PW- powierzchnia użytkowa
w świetle ścian
wykończonych



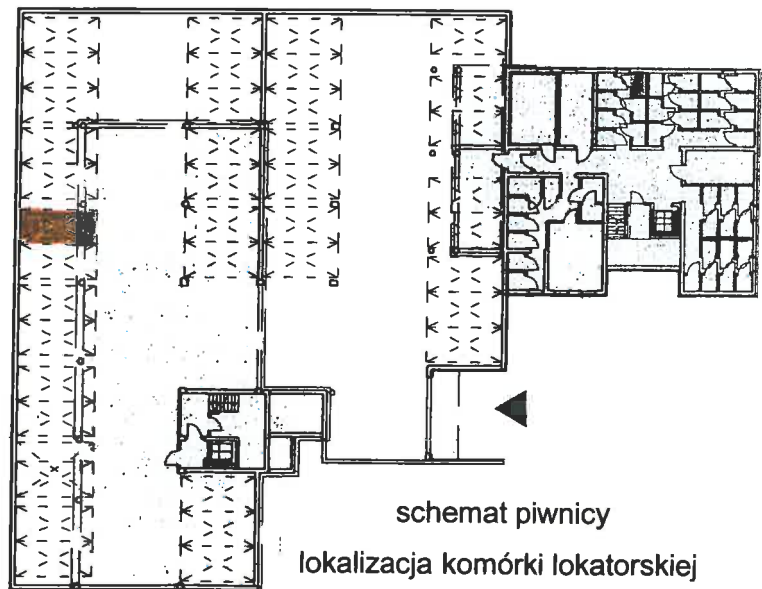
rzut mieszkania SKALA 1:100



plan sytuacyjny
SKALA 1:2000



schemat piętra
lokalizacja mieszkania
SKALA 1:500



schemat piwnicy
lokalizacja komórki lokatorskiej
i stanowiska postojowego
skala 1:500