



**MIĘDZYKŁADOWA SPÓŁDZIELNIA MIESZKANIOWA „DOM”  
UL. M. KROMERA 7A; 85-790 BYDGOSZCZ**

**BUDYNEK MIESZKALNY WIELORODZINNY  
PRZY ULICY CEGIELNEJ W INOWROCŁAWIU**

**TRZECIE PIĘTRO**

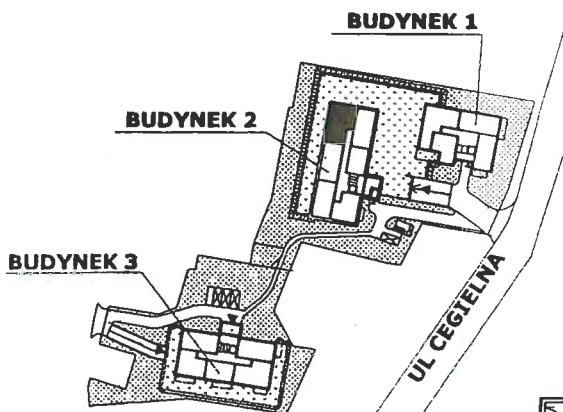
**mieszkanie nr 22**

pokój dzienny	16,81 m <sup>2</sup>	(16,56m <sup>2</sup> )
sypialnia	9,12 m <sup>2</sup>	(8,93m <sup>2</sup> )
sypialnia	8,37 m <sup>2</sup>	(8,20m <sup>2</sup> )
kuchnia	9,05 m <sup>2</sup>	(8,86m <sup>2</sup> )
łazienka	3,93 m <sup>2</sup>	(3,81m <sup>2</sup> )
garderoba	2,07 m <sup>2</sup>	(1,99m <sup>2</sup> )
korytarz	6,63 m <sup>2</sup>	(6,46m <sup>2</sup> )

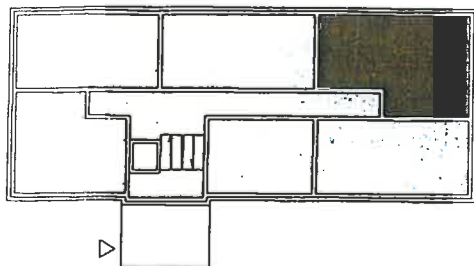
PU 55,98 m<sup>2</sup> PW 54,81 m<sup>2</sup>

balkon 1	15,40 m <sup>2</sup>
balkon 2	4,54 m <sup>2</sup>
komórka lokator.	1,37 m <sup>2</sup>

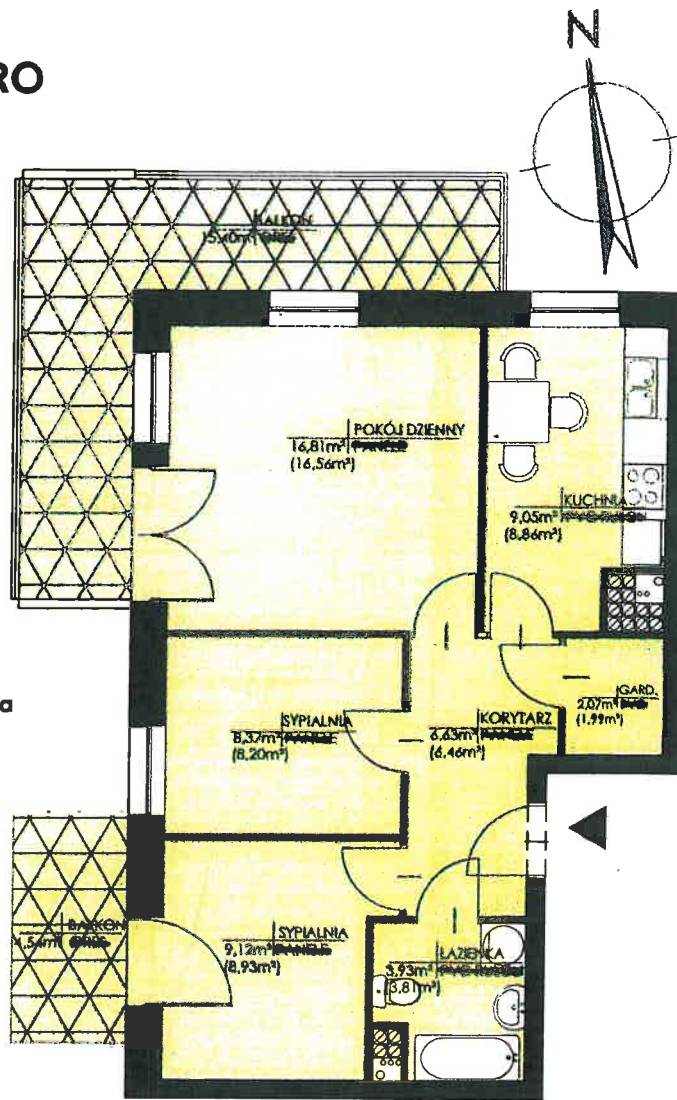
PU- powierzchnia użytkowa w świetle ścian niewykończonych  
PW- powierzchnia użytkowa w świetle ścian wykończonych



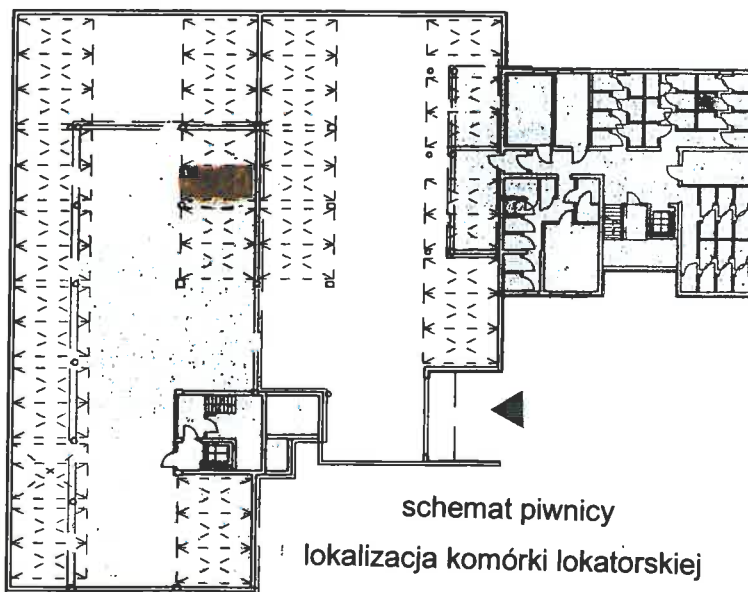
plan sytuacyjny  
SKALA 1:2000



schemat piętra  
lokalizacja mieszkania  
SKALA 1:500



rzut mieszkania SKALA 1:100



schemat piwnicy  
lokalizacja komórki lokatorskiej  
i stanowiska postojowego  
skala 1:500