



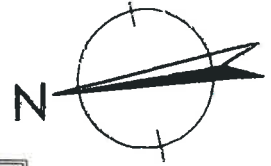
**MIĘDZYAKŁADOWA SPÓŁDZIELNIA MIESZKANIOWA „DOM”  
UL. M. KROMERA 7A; 85-790 BYDGOSZCZ**

**BUDYNEK MIESZKALNY WIELORODZINNY  
PRZY ULICY CEGIELNEJ W INOWROCŁAWIU**

**TRZECIE PIĘTRO**

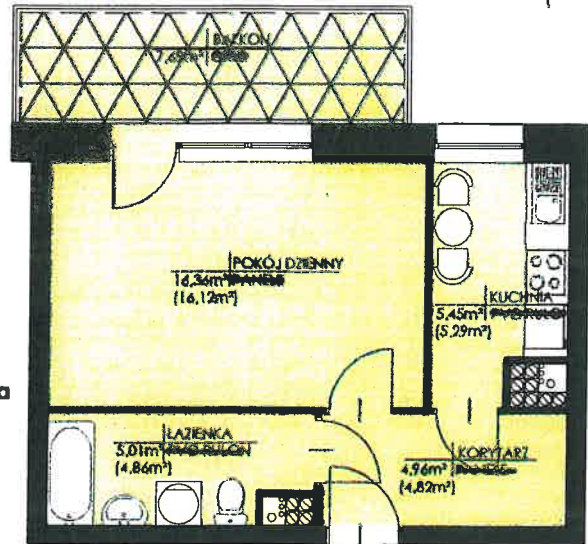
**mieszkanie nr 24**

pokój dzienny	16,36 m <sup>2</sup>	(16,12m <sup>2</sup> )
kuchnia	5,45 m <sup>2</sup>	(5,29m <sup>2</sup> )
łazienka	5,01 m <sup>2</sup>	(4,86m <sup>2</sup> )
korytarz	4,96 m <sup>2</sup>	(4,82m <sup>2</sup> )

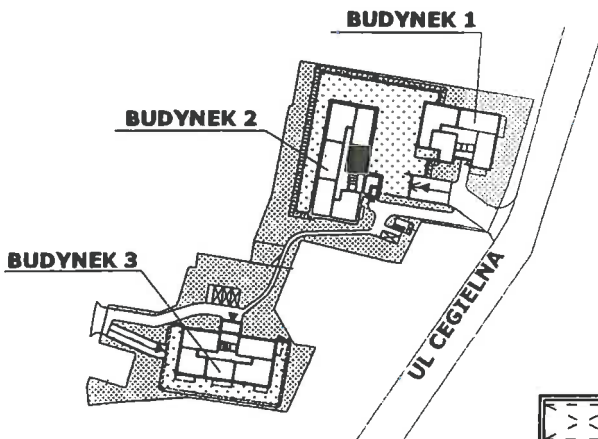


PU 31,78 m<sup>2</sup> PW 31,09 m<sup>2</sup>  
 balkon 7,69 m<sup>2</sup>  
 komórka lokator. 1,38 m<sup>2</sup>

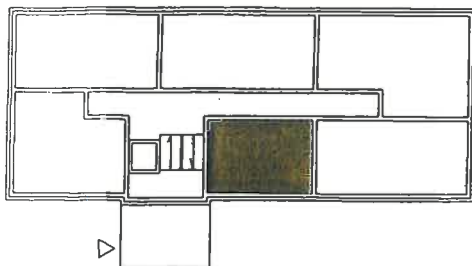
PU- powierzchnia użytkowa w świetle ścian niewykończonych  
 PW- powierzchnia użytkowa w świetle ścian wykończonych



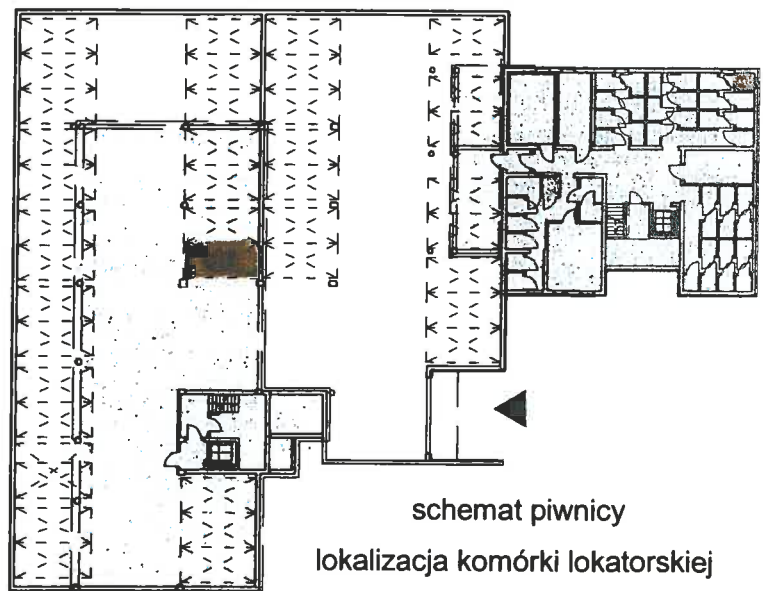
rzut mieszkania SKALA 1:100



plan sytuacyjny  
SKALA 1:2000



schemat piętra  
lokalizacja mieszkania  
SKALA 1:500



schemat piwnicy  
lokalizacja komórki lokatorskiej  
i stanowiska postojowego  
skala 1:500