



**MIĘDZYAKŁADOWA SPÓŁDZIELNIA MIESZKANIOWA „DOM”
UL. M. KROMERA 7A; 85-790 BYDGOSZCZ**

**BUDYNEK MIESZKALNY WIELORODZINNY
PRZY ULICY CEGIELNEJ W INOWROCŁAWIU**

PARTER

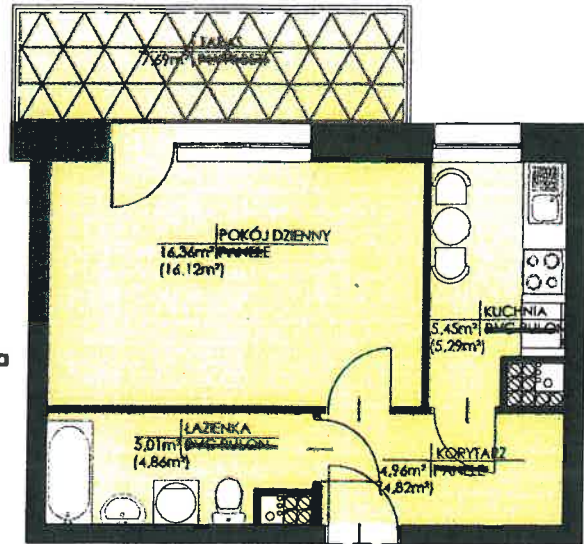
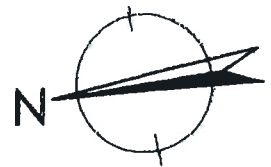
mieszkanie nr 6

pokój dzienny	16,36 m ²	(16,12m ²)
kuchnia	5,45 m ²	(5,29m ²)
łazienka	5,01 m ²	(4,86m ²)
korytarz	4,96 m ²	(4,82m ²)

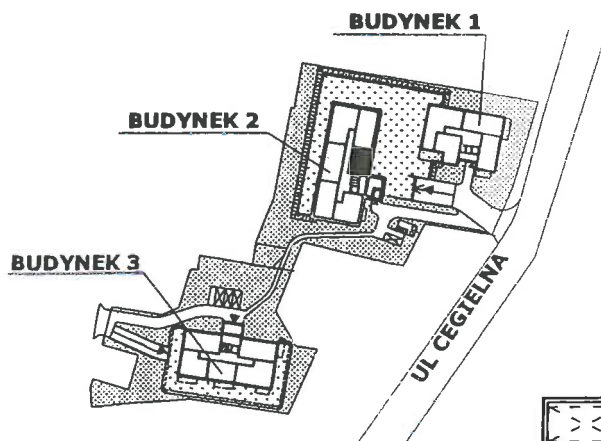
PU 31,78 m² PW 31,09 m²

taras 7,69 m²
komórka lokator. 2,86 m²

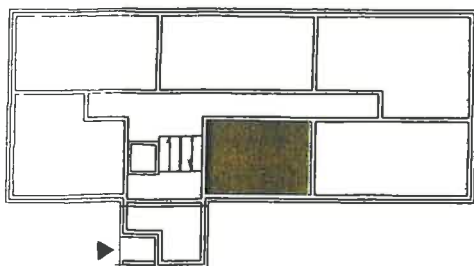
PU- powierzchnia użytkowa w świetle ścian niewykończonych
PW- powierzchnia użytkowa w świetle ścian wykończonych



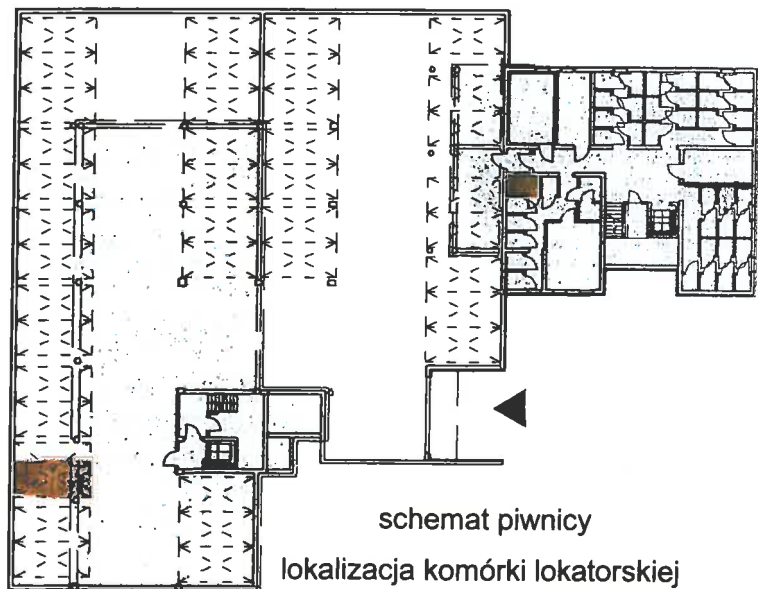
rzut mieszkania SKALA 1:100



plan sytuacyjny
SKALA 1:2000



schemat parteru
lokalizacja mieszkania
SKALA 1:500



schemat piwnicy
lokalizacja komórki lokatorskiej
i stanowiska postojowego
skala 1:500