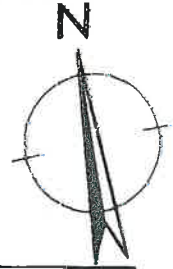




**MIĘDZYKŁADOWA SPÓŁDZIELNIA MIESZKANIOWA „DOM”
UL. M. KROMERA 7A; 85-790 BYDGOSZCZ**

**BUDYNEK MIESZKALNY WIELORODZINNY
PRZY ULICY CEGIELNEJ W INOWROCŁAWIU**

DRUGIE PIĘTRO

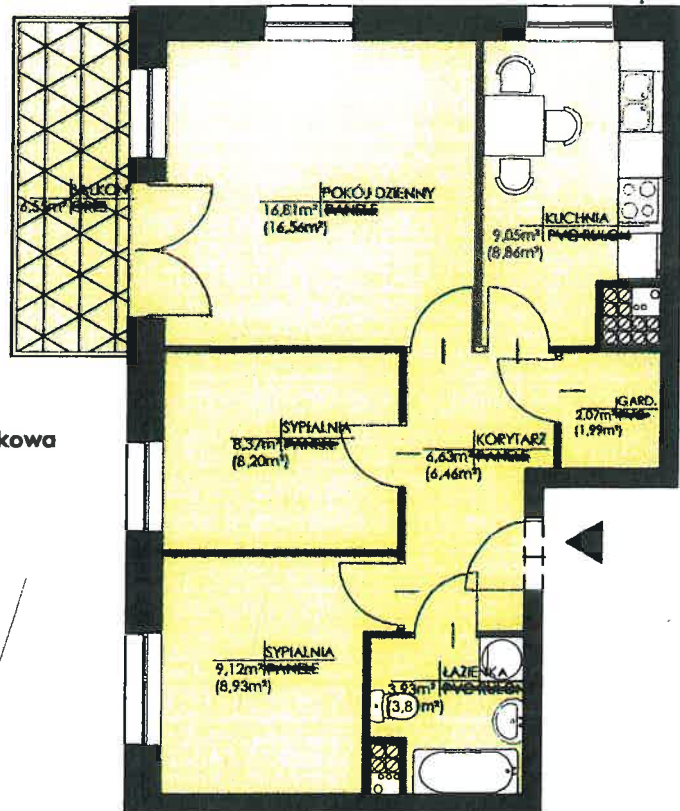


mieszkanie nr 16

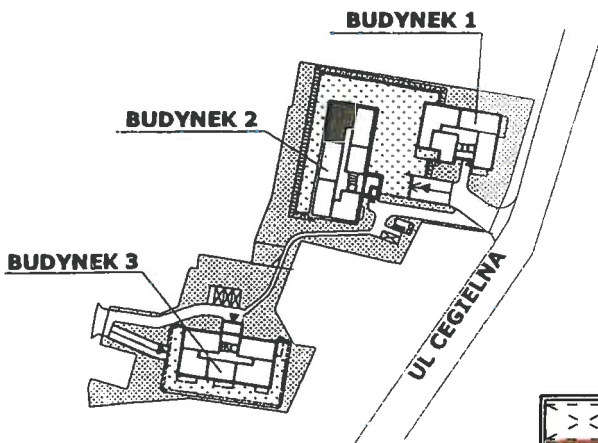
pokój dzienny	16,81 m ²	(16,56m ²)
sypialnia	9,12 m ²	(8,93m ²)
sypialnia	8,37 m ²	(8,20m ²)
kuchnia	9,05 m ²	(8,86m ²)
łazienka	3,93 m ²	(3,81m ²)
garderoba	2,07 m ²	(1,99m ²)
korytarz	6,63 m ²	(6,46m ²)

PU 55,98 m² PW 54,81 m²
 balkon 6,55 m²
 komórka lokator. 1,38 m²

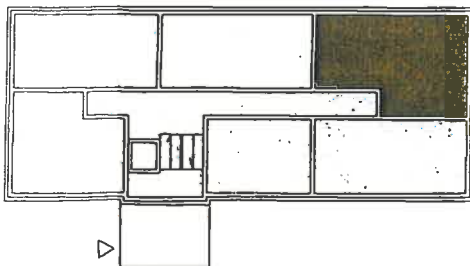
PU- powierzchnia użytkowa w świetle ścian niewykończonych
 PW- powierzchnia użytkowa w świetle ścian wykończonych



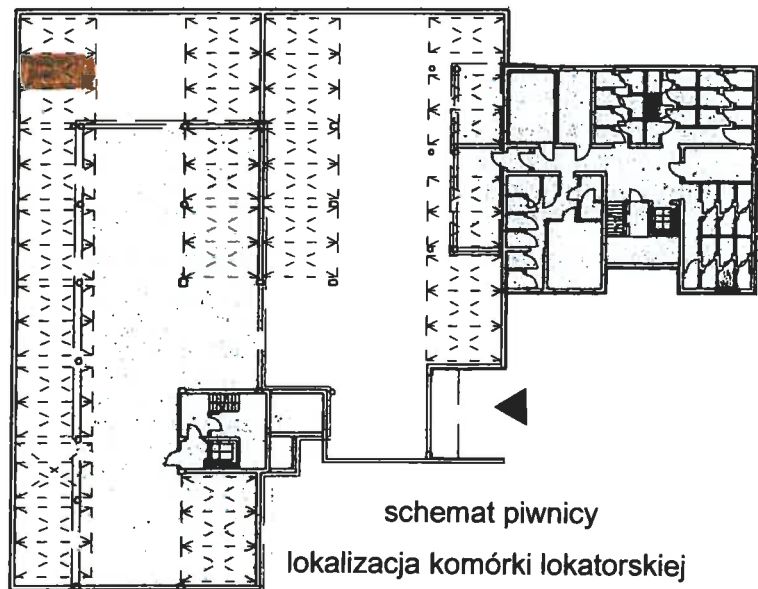
rzut mieszkania SKALA 1:100



plan sytuacyjny
SKALA 1:2000



schemat piętra
lokalizacja mieszkania
SKALA 1:500



schemat piwnicy
lokalizacja komórki lokatorskiej
i stanowiska postojowego
skala 1:500