

# Rzut lokalu nr 3

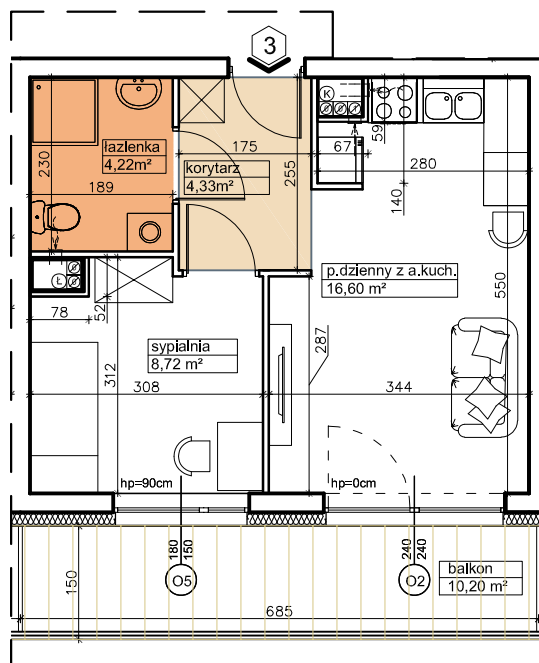
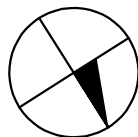
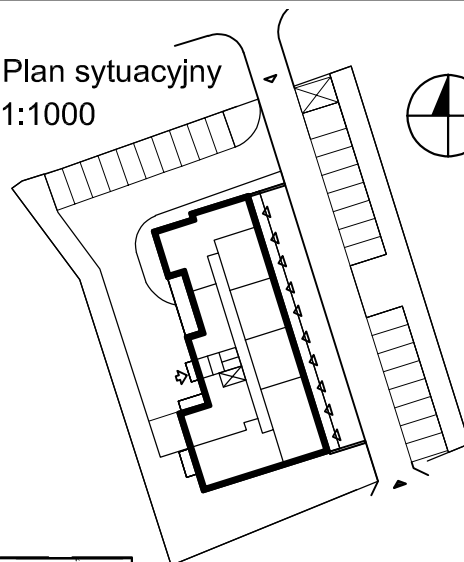
skala 1:100

Plan sytuacyjny  
1:1000

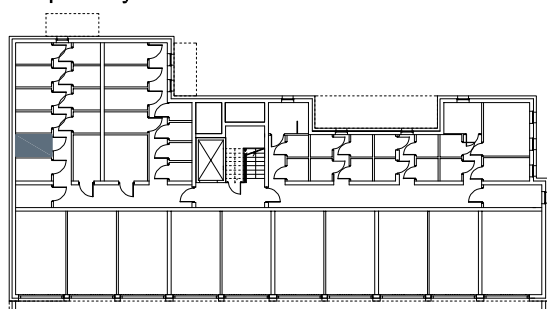


typ mieszkania	powierzchnia użytkowa [m <sup>2</sup> ]
2P z aneksem kuchennym	33,87

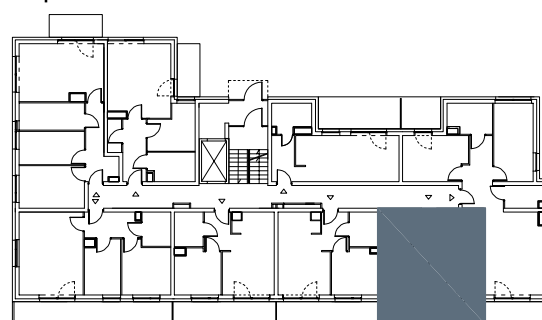
0 1 2 3 4 5m



Lokalizacja komórki dla lokalu nr 3  
Rzut piwnicy



Lokalizacja lokalu nr 3  
Rzut parteru



**Uwaga:**

Wymiary podane w stanie surowym.

Powierzchnie podane w świetle ścian wykończonych.

Zestawienie powierzchni	
Nazwa pomieszczenia	Powierzchnia [m <sup>2</sup> ]
Pokój dzienny z aneksem kuchennym	16,60
Przedpokój	4,33
Sypialnia	8,72
Łazienka	4,22
SUMA Puż	33,87
Balkon	10,20
Komórka lokatorska	3,30



Międzyzakładowa Spółdzielnia Mieszkaniowa "DOM"  
ul. M. Kromera 7A, 85-790 Bydgoszcz

SZUBIN ul. Generała Jarosława Dąbrowskiego 8

Lokal mieszkalny nr 3 Puż = 33,87 m<sup>2</sup>

Skala 1:100

Pieczęć Spółdzielni