



**MIĘDZYKŁADOWA SPÓŁDZIELNIA MIESZKANIOWA „DOM”
UL. M. KROMERA 7A; 85-790 BYDGOSZCZ**

**BUDYNEK MIESZKALNY WIELORODZINNY
PRZY ULICY CEGIELNEJ W INOWROCŁAWIU**

PIERWSZE PIĘTRO

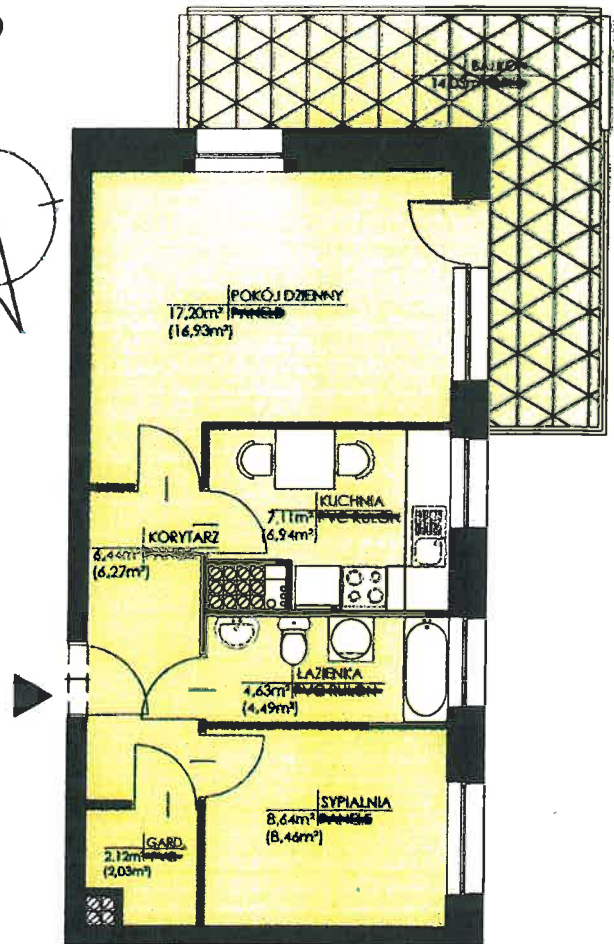
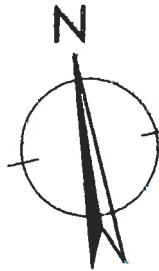
mieszkanie nr 11

pokój dzienny	17,20 m ²	(16,93m ²)
sypialnia	8,64 m ²	(8,46m ²)
kuchnia	7,11m ²	(6,94m ²)
łazienka	4,63 m ²	(4,49m ²)
garderoba	2,12 m ²	(2,03m ²)
korytarz	6,44 m ²	(6,27m ²)

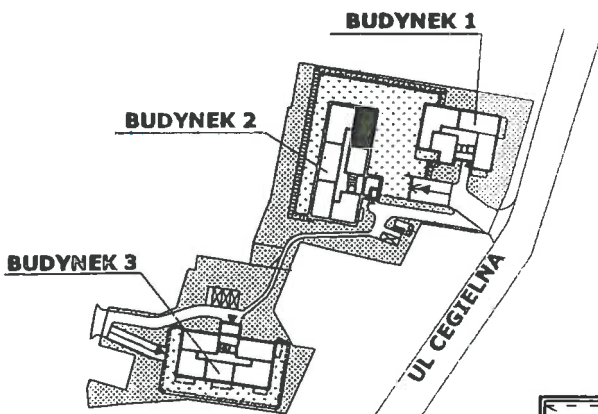
PU 46,14 m² PW 45,12 m²
 balkon 14,05 m²
 komórka lokator. 1,29 m²

PU- powierzchnia użytkowa
w świetle ścian
niewykończonych

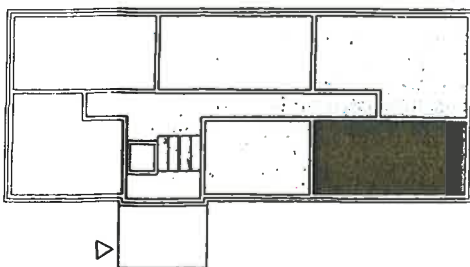
PW- powierzchnia użytkowa
w świetle ścian
wykończonych



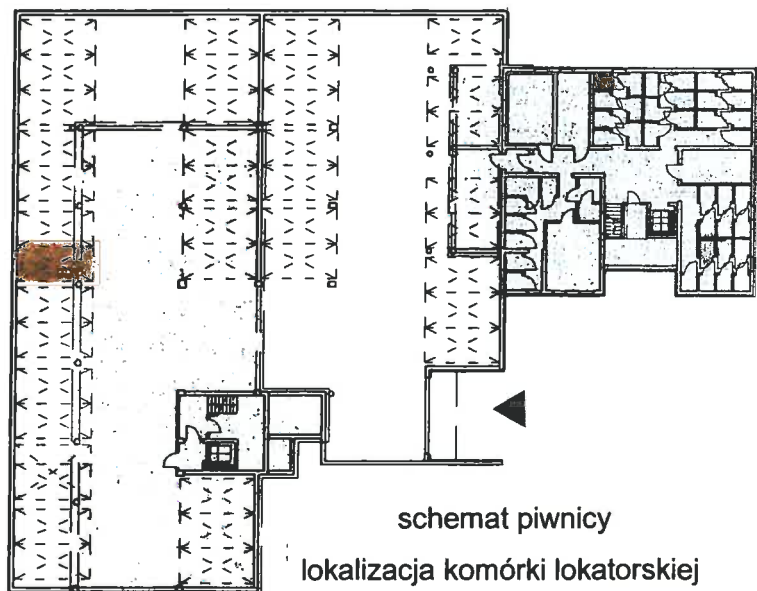
rzut mieszkania SKALA 1:100



plan sytuacyjny
SKALA 1:2000



schemat piętra
lokalizacja mieszkania
SKALA 1:500



schemat piwnicy
lokalizacja komórki lokatorskiej
i stanowiska postojowego
skala 1:500