

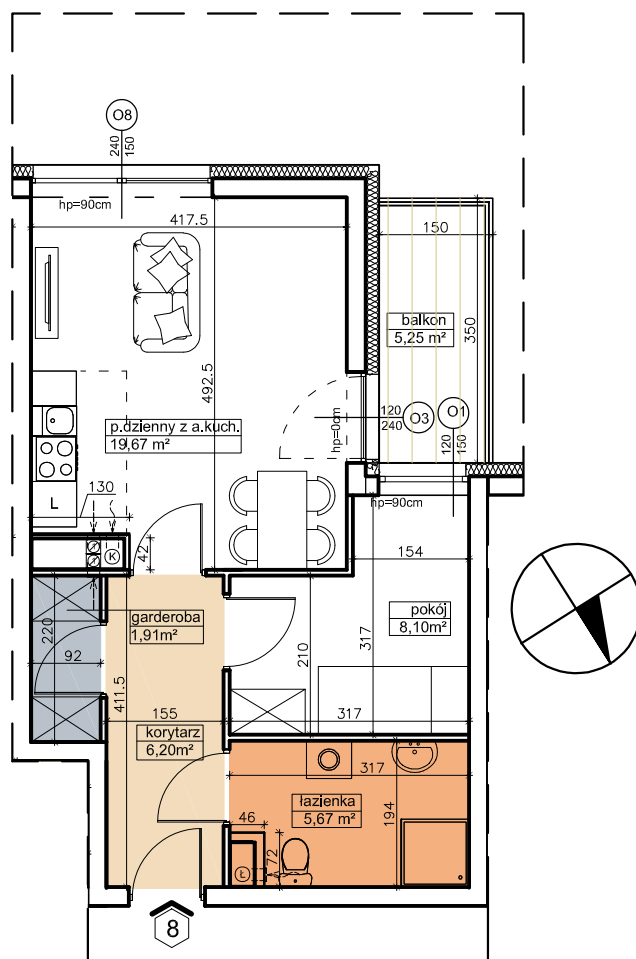
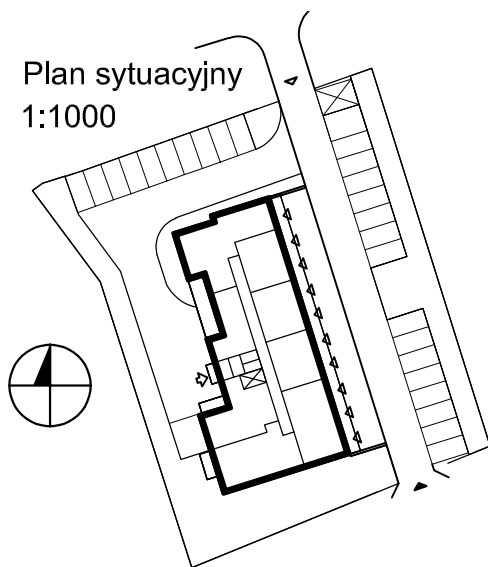
Rzut lokalu nr 8

skala 1:100

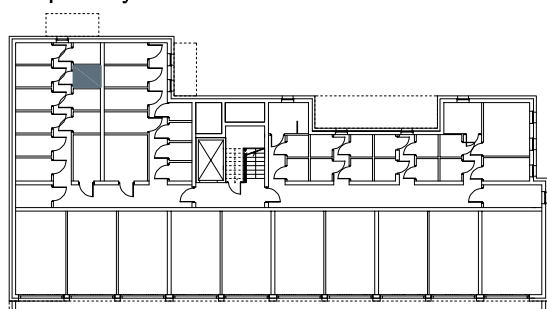
typ mieszkania	powierzchnia użytkowa [m ²]
2P z aneksem kuchennym	41,55

0 1 2 3 4 5m

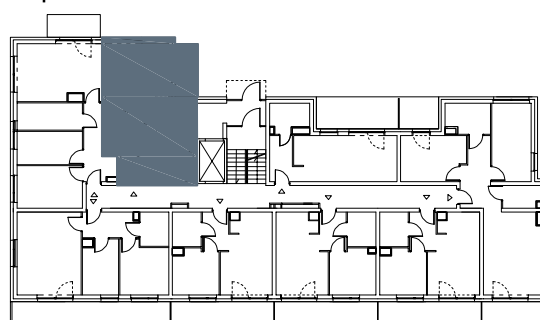
Plan sytuacyjny
1:1000



Lokalizacja komórki dla lokalu nr 8
Rzut piwnicy



Lokalizacja lokalu nr 8
Rzut parteru



Zestawienie powierzchni	
Nazwa pomieszczenia	Powierzchnia [m ²]
Pokój dzienny z aneksem kuchennym	19,67
Przedpokój	6,20
Pokój	8,10
Garderoba	1,91
Łazienka	5,67
SUMA Puż	41,55
Balkon	5,25
Komórka lokatorska	2,52

Uwaga:

Wymiary podane w stanie surowym.

Powierzchnie podane w świetle ścian wykończonych.

	Międzyzakładowa Spółdzielnia Mieszkaniowa "DOM" ul. M. Kromera 7A, 85-790 Bydgoszcz	
	SZUBIN ul. Generała Jarosława Dąbrowskiego 8	
Lokal mieszkalny nr 8 Puż = 41,55 m ²		Skala 1:100
Pieczęć Spółdzielni		