



**MIĘDZYKŁADOWA SPÓŁDZIELNIA MIESZKANIOWA „DOM”
UL. M. KROMERA 7A; 85-790 BYDGOSZCZ**

**BUDYNEK MIESZKALNY WIELORODZINNY
PRZY ULICY CEGIELNEJ W INOWROCŁAWIU**

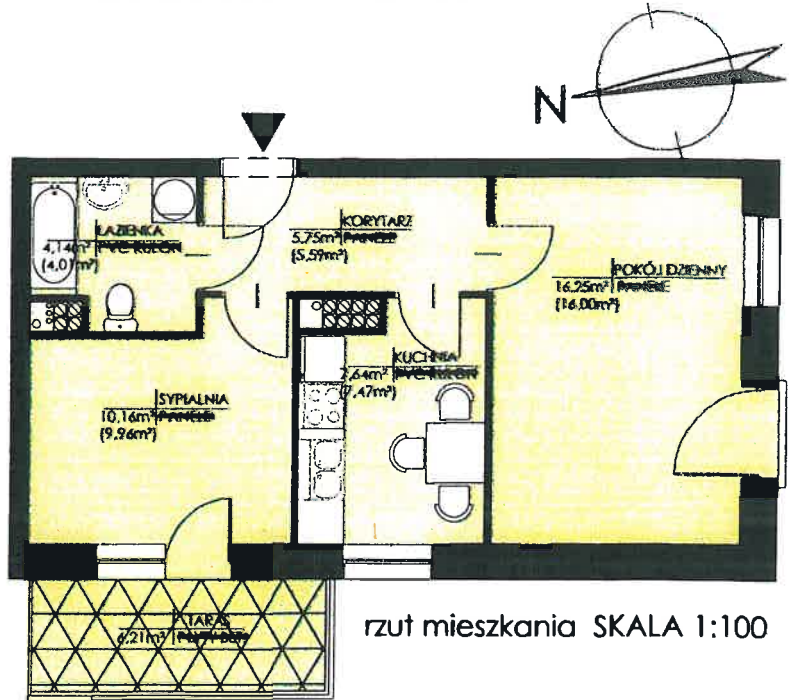
PARTER

mieszkanie nr 2

pokój dzienny	16,25 m ²	(16,00m ²)
sypialnia	10,16 m ²	(9,96m ²)
kuchnia	7,64 m ²	(7,47m ²)
łazienka	4,14 m ²	(4,01m ²)
korytarz	5,75 m ²	(5,59m ²)

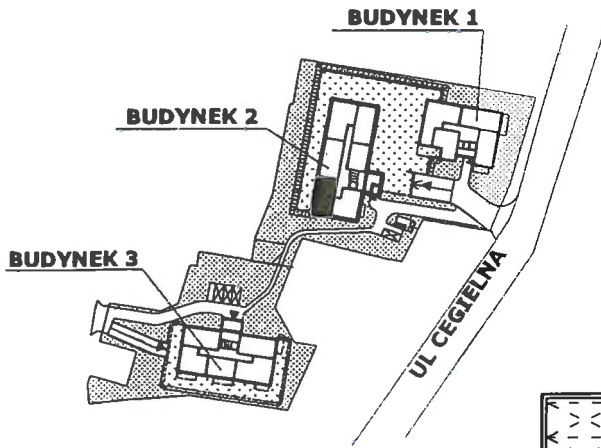
PU 43,94 m² PW 43,03 m²

taras	6,21 m ²
komórka lokator.	1,43 m ²

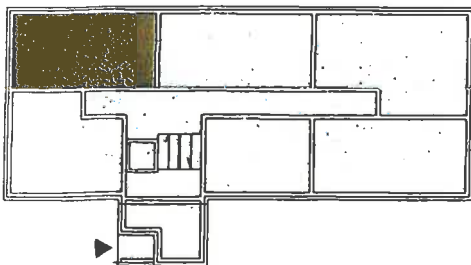


rzut mieszkania SKALA 1:100

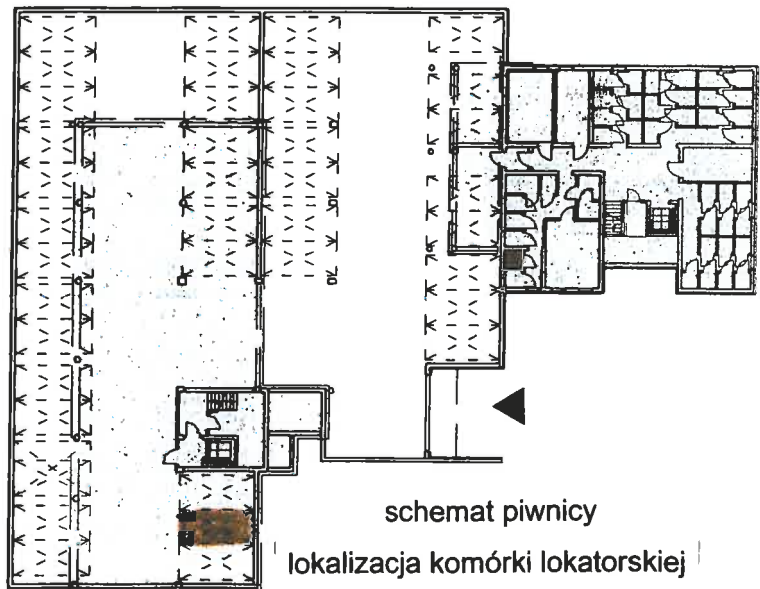
PU- powierzchnia użytkowa w świetle ścian niewykończonych
PW- powierzchnia użytkowa w świetle ścian wykończonych



plan sytuacyjny
SKALA 1:2000



schemat parteru
lokalizacja mieszkania
SKALA 1:500



schemat piwnicy
lokalizacja komórki lokatorskiej
i stanowiska postojowego
skala 1:500