

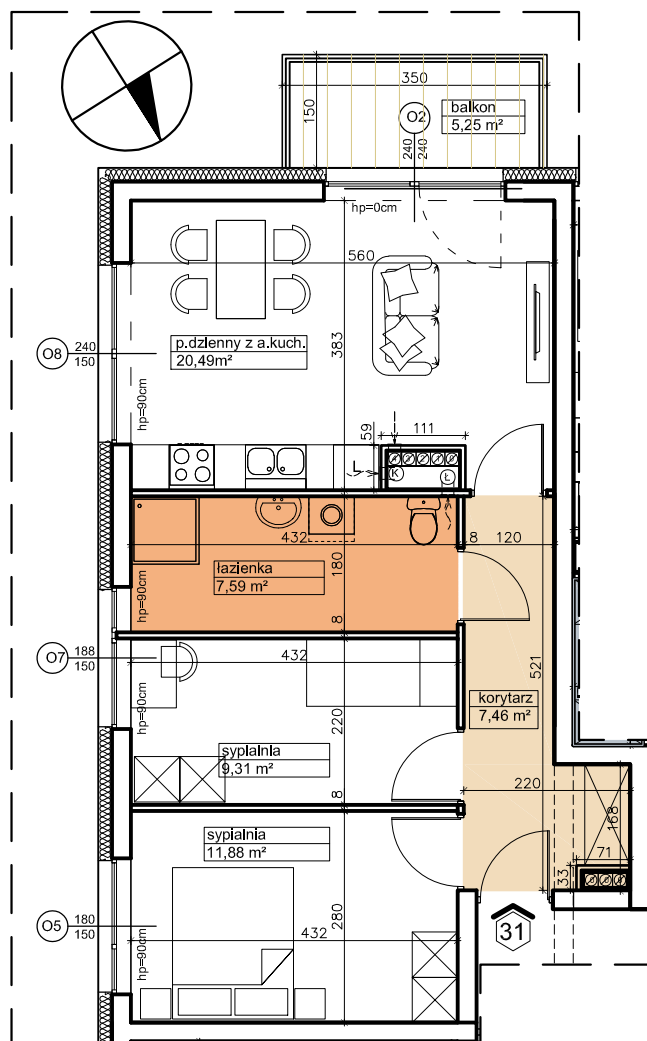
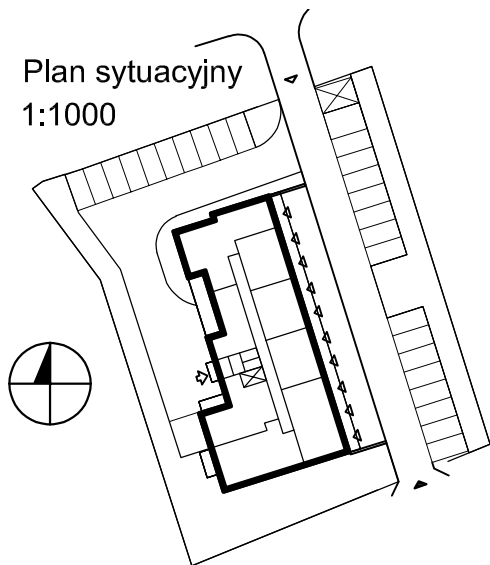
# Rzut lokalu nr 31

skala 1:100

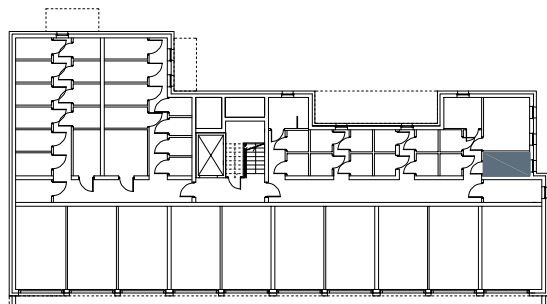
typ mieszkania	powierzchnia użytkowa [m <sup>2</sup> ]
3P z aneksem kuchennym	56,73

0 1 2 3 4 5m

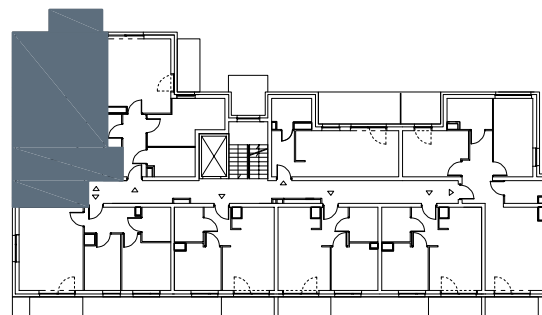
Plan sytuacyjny  
1:1000



Lokalizacja komórki dla lokalu nr 31  
Rzut piwnicy



Lokalizacja lokalu nr 31  
Rzut III piętra



Zestawienie powierzchni	
Nazwa pomieszczenia	Powierzchnia [m <sup>2</sup> ]
Pokój dzienny z aneksem kuchennym	20,49
Przedpokój	7,46
Sypialnia	11,88
Sypialnia	9,31
Łazienka	7,59
SUMA Puż	56,73
Balkon	5,25
Komórka lokatorska	4,68

**Uwaga:**

Wymiary podane w stanie surowym.  
Powierzchnie podane w świetle ścian wykończonych.

	Międzyzakładowa Spółdzielnia Mieszkaniowa "DOM" ul. M. Kromera 7A, 85-790 Bydgoszcz	
	SZUBIN ul. Generała Jarosława Dąbrowskiego 8	
Lokal mieszkalny nr 31 Puż = 56,73 m <sup>2</sup>		Skala 1:100
Pieczęć Spółdzielni		