



**MIĘDZYKŁADOWA SPÓŁDZIELNIA MIESZKANIOWA „DOM”
UL. M. KROMERA 7A; 85-790 BYDGOSZCZ**

**BUDYNEK MIESZKALNY WIELORODZINNY
PRZY ULICY CEGIELNEJ W INOWROCŁAWIU**

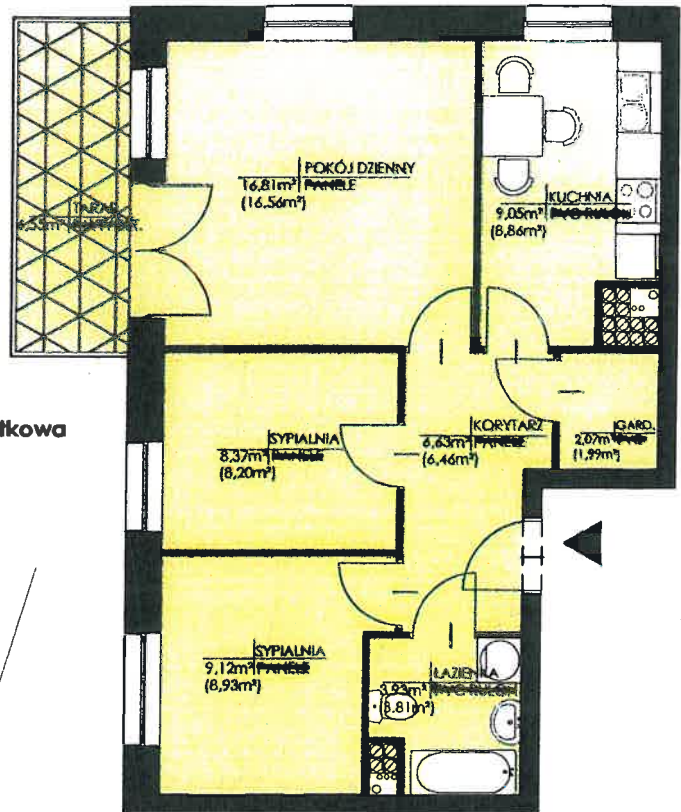
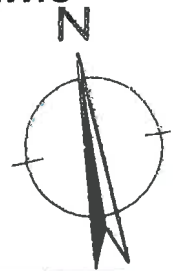
PARTER

mieszkanie nr 4

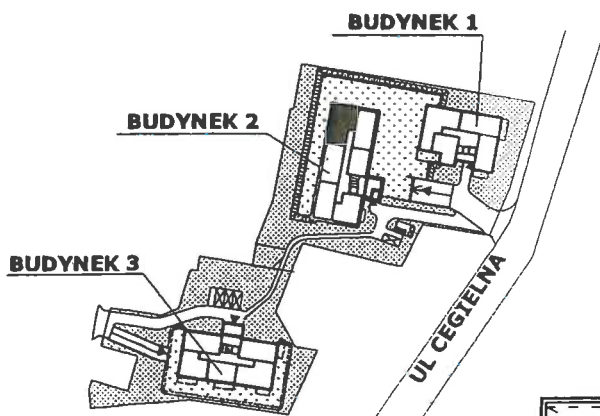
pokój dzienny	16,81 m ²	(16,56m ²)	✓
sypialnia	9,12 m ²	(8,93m ²)	✓
sypialnia	8,37 m ²	(8,20m ²)	✓
kuchnia	9,05 m ²	(8,86m ²)	✓
łazienka	3,93 m ²	(3,81m ²)	✓
garderoba	2,07 m ²	(1,99m ²)	✓
korytarz	6,63 m ²	(6,46m ²)	✓

PU 55,98 m² PW 54,81 m²
 taras 6,55 m²
 komórka lokator. 1,31 m²

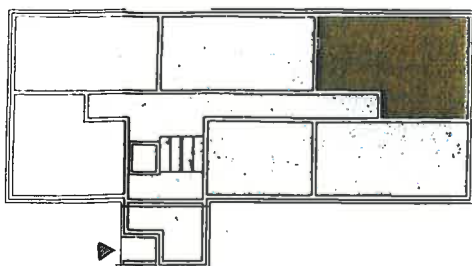
PU- powierzchnia użytkowa w świetle ścian niewykończonych
 PW- powierzchnia użytkowa w świetle ścian wykończonych



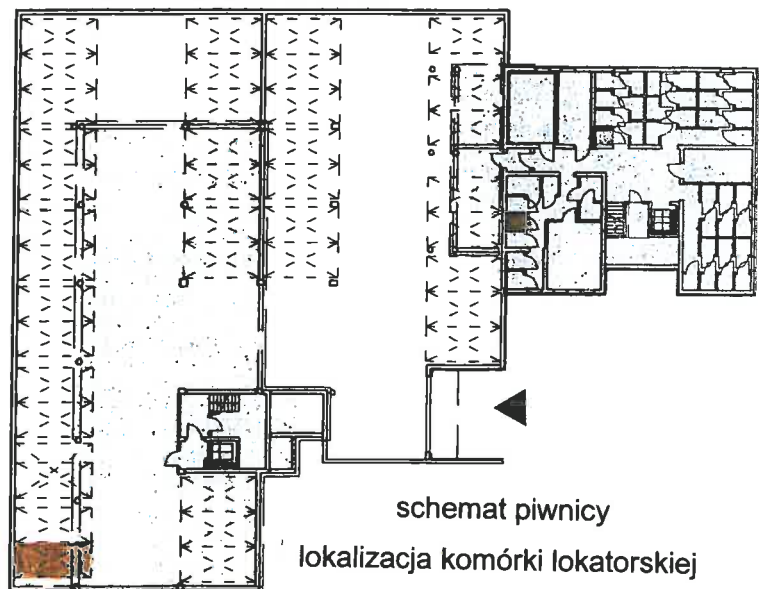
rzut mieszkania SKALA 1:100



plan sytuacyjny
SKALA 1:2000



schemat parteru
lokalizacja mieszkania
SKALA 1:500



schemat piwnicy
lokalizacja komórki lokatorskiej
i stanowiska postojowego
skala 1:500