

# Rzut lokalu nr 6

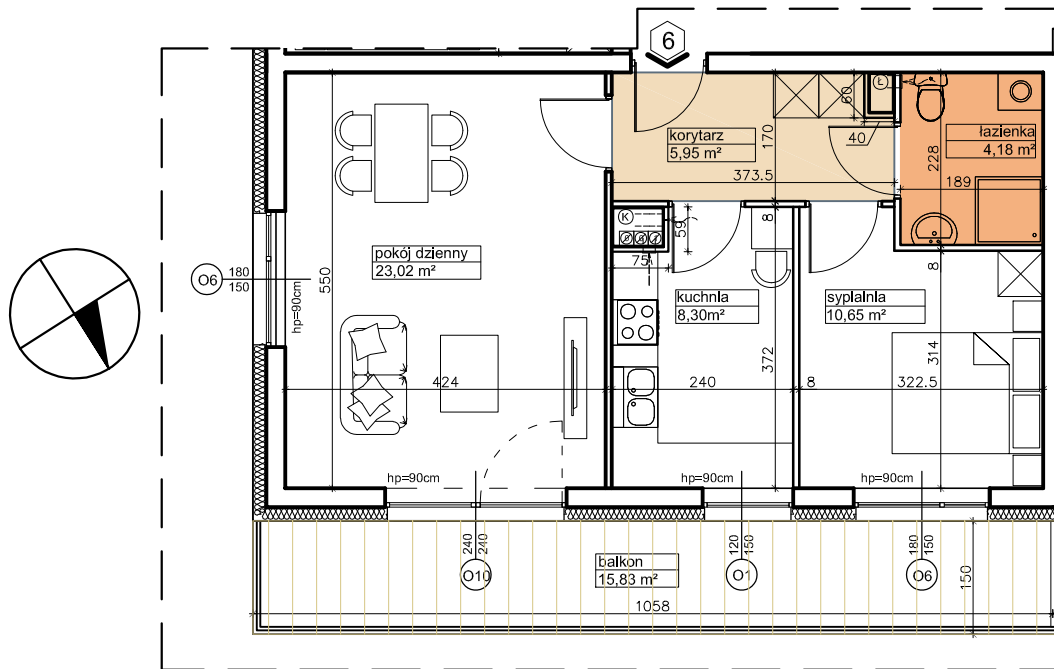
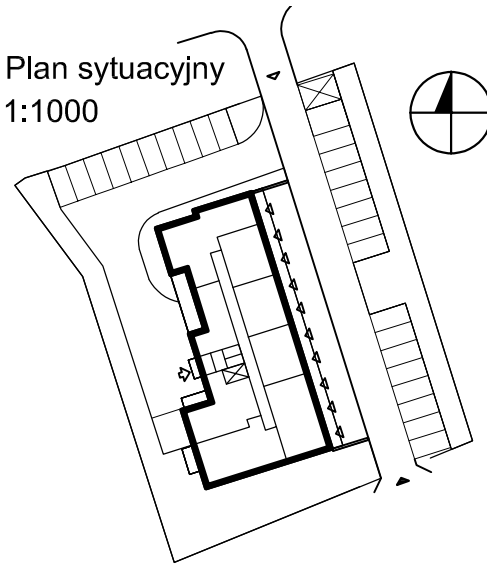
skala 1:100

Plan sytuacyjny

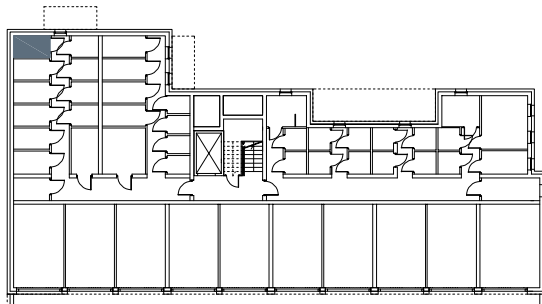
1:1000



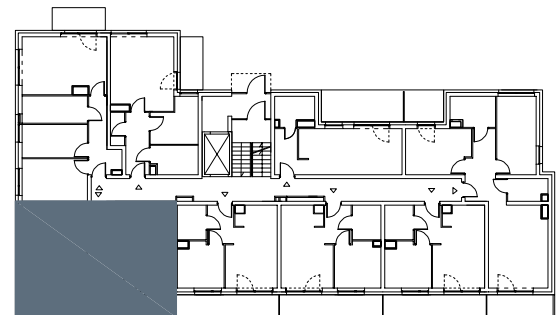
typ mieszkania	powierzchnia użytkowa [m <sup>2</sup> ]
2P z kuchnią	52,10



Lokalizacja komórki dla lokalu nr 6  
Rzut piwnicy



Lokalizacja lokalu nr 6  
Rzut parteru



**Uwaga:**

Wymiary podane w stanie surowym.

Powierzchnie podane w świetle ścian wykończonych.

Zestawienie powierzchni	
Nazwa pomieszczenia	Powierzchnia [m <sup>2</sup> ]
Przedpokój	5,95
Pokój dzienny	23,02
Kuchnia	8,30
Sypialnia	10,65
Łazienka	4,18
SUMA Puż	52,10
Balkon	15,83
Komórka lokatorska	3,30



Międzyzakładowa Spółdzielnia Mieszkaniowa "DOM"  
ul. M. Kromera 7A, 85-790 Bydgoszcz

SZUBIN ul. Generała Jarosława Dąbrowskiego 8

Lokal mieszkalny nr 6 Puż = 52,10 m<sup>2</sup>

Skala 1:100

Pieczęć Spółdzielni