

# Rzut lokalu nr 14

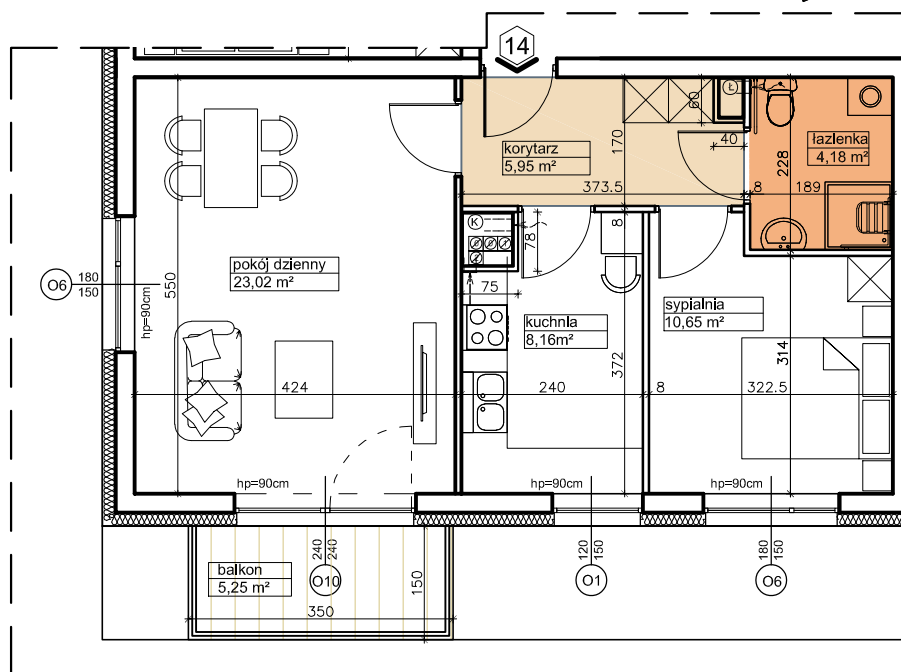
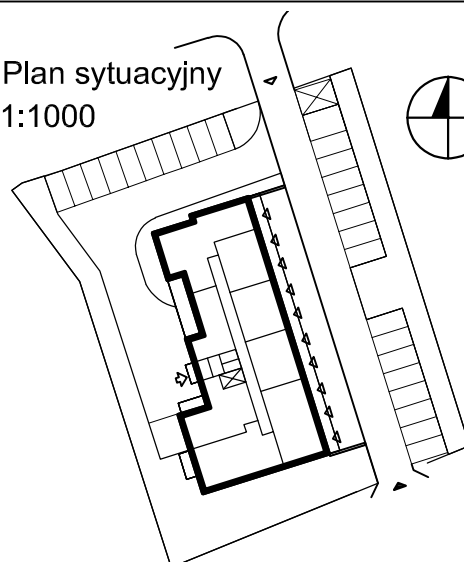
skala 1:100

Plan sytuacyjny  
1:1000

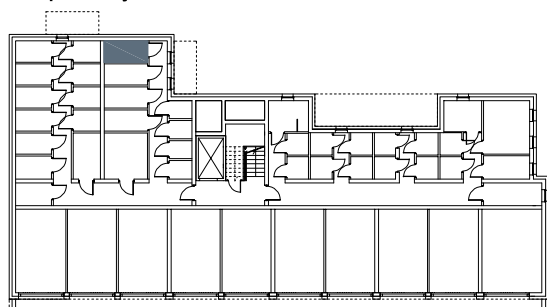


typ mieszkania	powierzchnia użytkowa [m <sup>2</sup> ]
2P z kuchnią	51,96

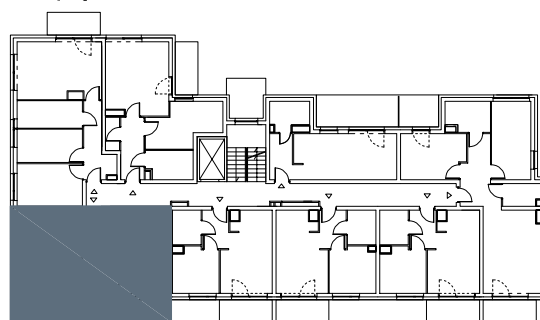
0 1 2 3 4 5m



Lokalizacja komórki dla lokalu nr 14  
Rzut piwnicy



Lokalizacja lokalu nr 14  
Rzut I piętra



**Uwaga:**

Wymiary podane w stanie surowym.

Powierzchnie podane w świetle ścian wykończonych.

Zestawienie powierzchni	
Nazwa pomieszczenia	Powierzchnia [m <sup>2</sup> ]
Przedpokój	5,95
Pokój dzienny	23,02
Kuchnia	8,16
Sypialnia	10,65
Łazienka	4,18
SUMA Puż	51,96
Balkon	5,25
Komórka lokatorska	4,00



Międzyzakładowa Spółdzielnia Mieszkaniowa "DOM"  
ul. M. Kromera 7A, 85-790 Bydgoszcz

SZUBIN ul. Generała Jarosława Dąbrowskiego 8

Lokal mieszkalny nr 14 Puż = 51,96 m<sup>2</sup>

Skala 1:100

Pieczęć Spółdzielni