



**MIĘDZYKŁADOWA SPÓŁDZIELNIA MIESZKANIOWA „DOM”  
UL. M. KROMERA 7A; 85-790 BYDGOSZCZ**

**BUDYNEK MIESZKALNY WIELORODZINNY  
PRZY ULICY CEGIELNEJ W INOWROCŁAWIU**

**TRZECIE PIĘTRO**

**mieszkanie nr 37**

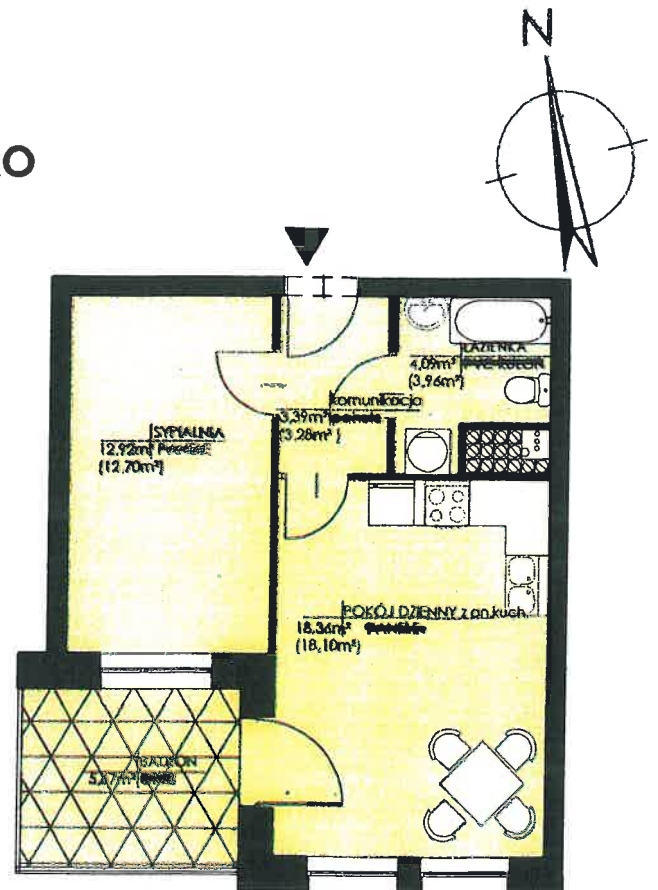
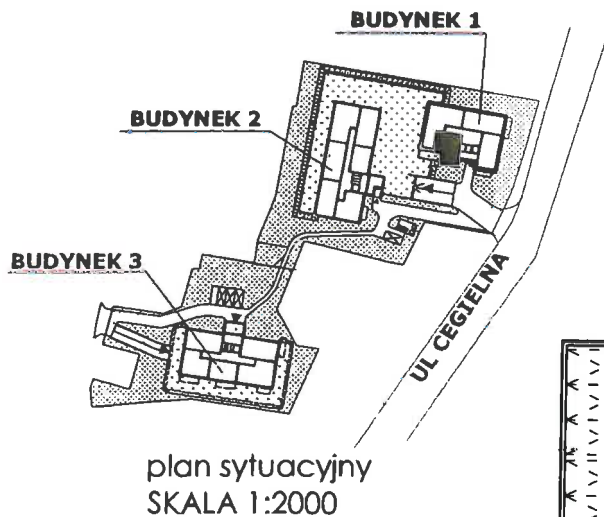
pokój dzienny	18,36 m <sup>2</sup>	(18,10m <sup>2</sup> )
z aneksem kuchennym		
sypialnia	12,92 m <sup>2</sup>	(12,70m <sup>2</sup> )
łazienka	4,09 m <sup>2</sup>	(3,96m <sup>2</sup> )
korytarz	3,39 m <sup>2</sup>	(3,28m <sup>2</sup> )

PU 38,76 m<sup>2</sup> PW 38,04 m<sup>2</sup>

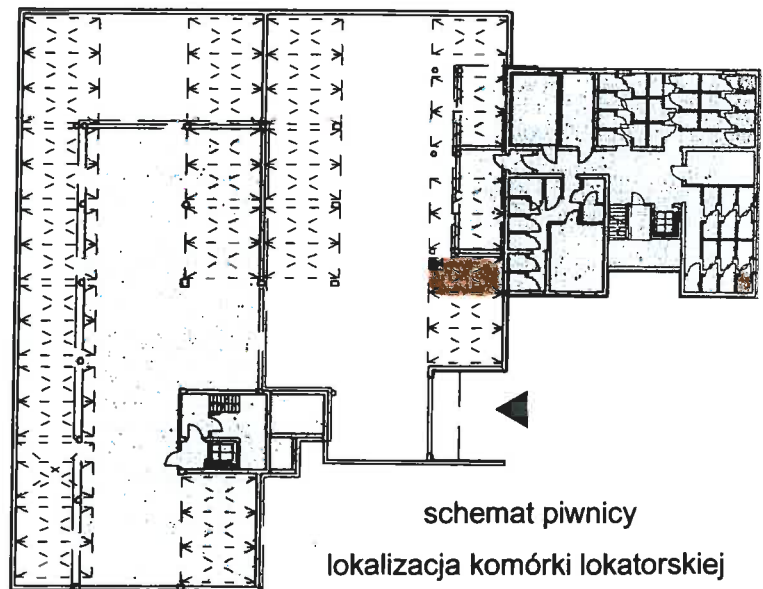
balkon	5,67 m <sup>2</sup>
komórka lokator.	1,13 m <sup>2</sup>

PU- powierzchnia użytkowa  
w świetle ścian  
niewykończonych

PW- powierzchnia użytkowa  
w świetle ścian  
wykończonych



rzut mieszkania SKALA 1:100



schemat piwnicy  
lokalizacja komórki lokatorskiej  
i stanowiska postojowego  
skala 1:500