

# Rzut lokalu nr 28

skala 1:100

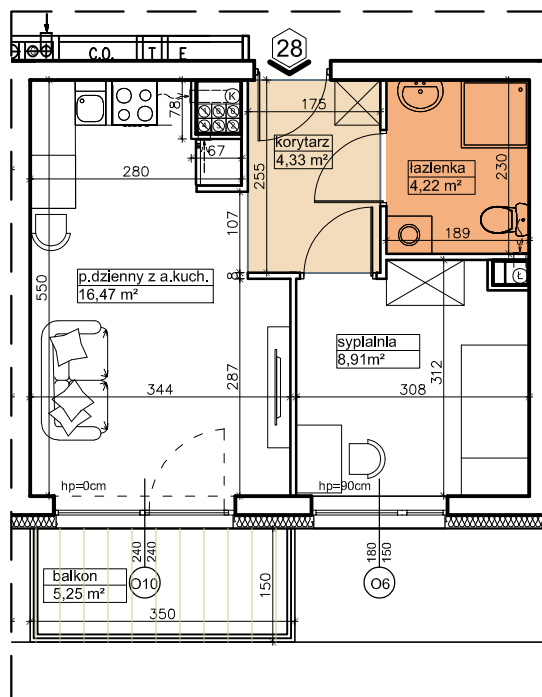
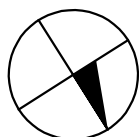
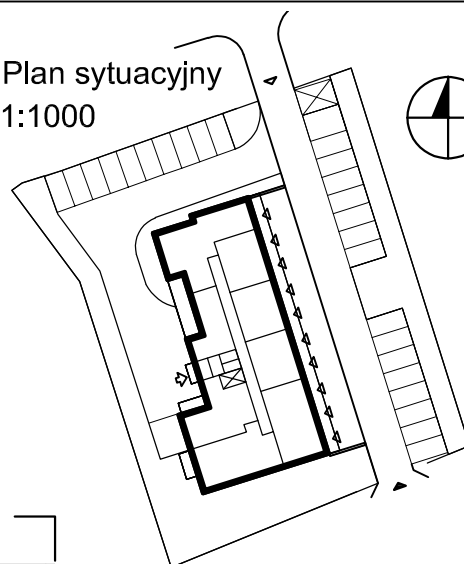
Plan sytuacyjny

1:1000

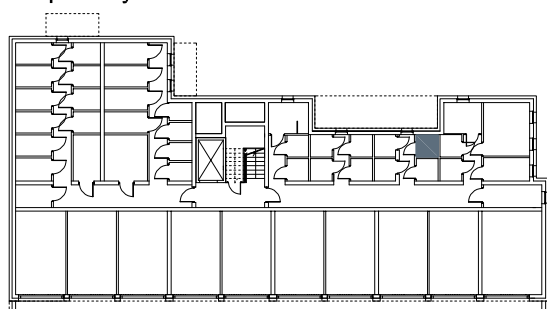


typ mieszkania	powierzchnia użytkowa [m <sup>2</sup> ]
2P z aneksem kuchennym	33,93

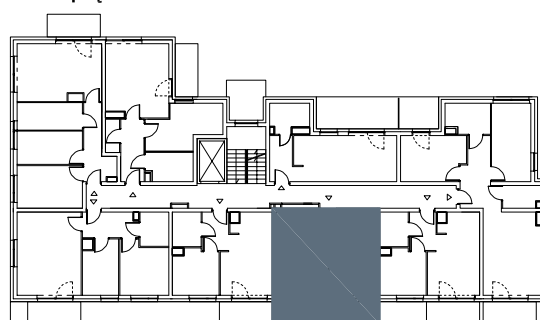
0 1 2 3 4 5m



Lokalizacja komórki dla lokalu nr 28  
Rzut piwnicy



Lokalizacja lokalu nr 28  
Rzut III piętra



## Zestawienie powierzchni

Nazwa pomieszczenia	Powierzchnia [m <sup>2</sup> ]
Pokój dzienny z aneksem kuchennym	16,47
Przedpokój	4,33
Sypialnia	8,91
Łazienka	4,22
SUMA Puż	33,93
Balkon	5,25
Komórka lokatorska	2,10

### Uwaga:

Wymiary podane w stanie surowym.

Powierzchnie podane w świetle ścian wykończonych.

	Międzyzakładowa Spółdzielnia Mieszkaniowa "DOM" ul. M. Kromera 7A, 85-790 Bydgoszcz	
	SZUBIN ul. Generała Jarosława Dąbrowskiego 8	
Lokal mieszkalny nr 28 Puż = 33,93 m <sup>2</sup>		Skala 1:100
Pieczęć Spółdzielni		