

Rzut lokalu nr 5

skala 1:100

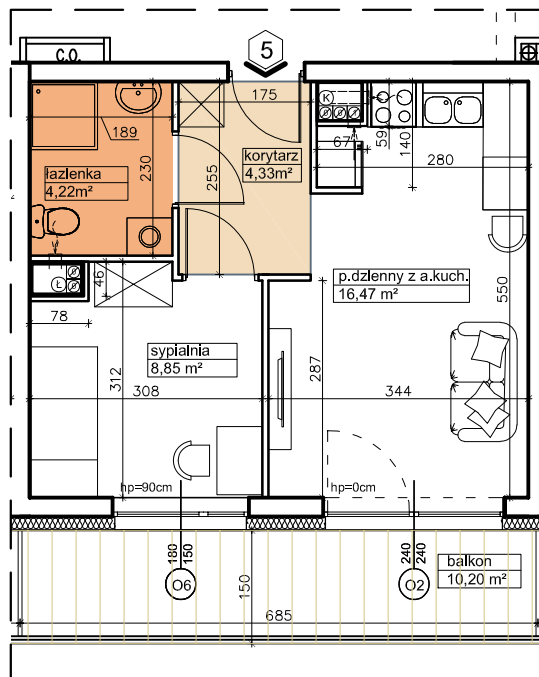
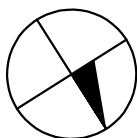
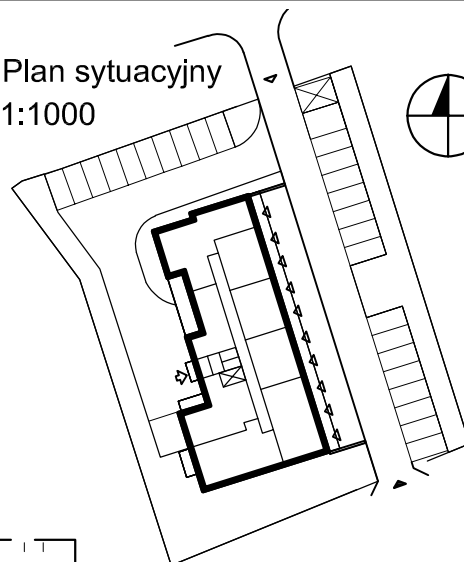
Plan sytuacyjny

1:1000

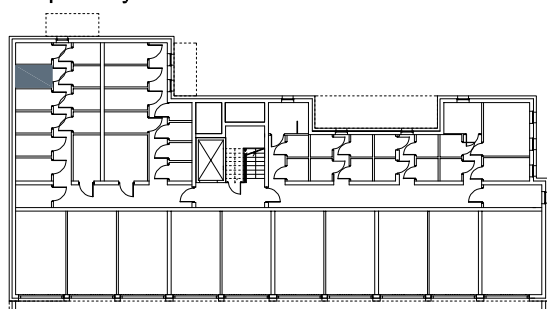


typ mieszkania	powierzchnia użytkowa [m ²]
2P z aneksem kuchennym	33,87

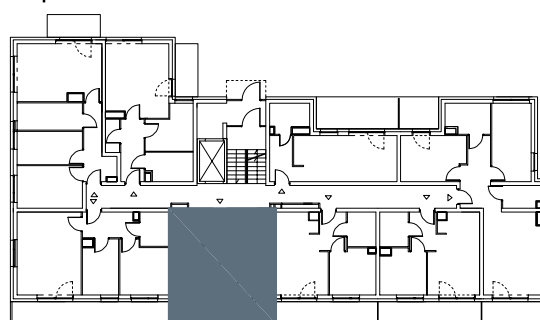
0 1 2 3 4 5m



Lokalizacja komórki dla lokalu nr 5
Rzut piwnicy



Lokalizacja lokalu nr 5
Rzut parteru



Uwaga:

Wymiary podane w stanie surowym.

Powierzchnie podane w świetle ścian wykończonych.

Zestawienie powierzchni	
Nazwa pomieszczenia	Powierzchnia [m ²]
Pokój dzienny z aneksem kuchennym	16,47
Przedpokój	4,33
Sypialnia	8,85
Łazienka	4,22
SUMA Puż	33,87
Balkon	10,20
Komórka lokatorska	3,30



Międzyzakładowa Spółdzielnia Mieszkaniowa "DOM"
ul. M. Kromera 7A, 85-790 Bydgoszcz

SZUBIN ul. Generała Jarosława Dąbrowskiego 8

Lokal mieszkalny nr 5 Puż = 33,87 m²

Skala 1:100

Pieczęć Spółdzielni