



**MIĘDZYAKŁADOWA SPÓŁDZIELNIA MIESZKANIOWA „DOM”
UL. M. KROMERA 7A; 85-790 BYDGOSZCZ**

**BUDYNEK MIESZKALNY WIELORODZINNY
PRZY ULICY CEGIELNEJ W INOWROCŁAWIU**



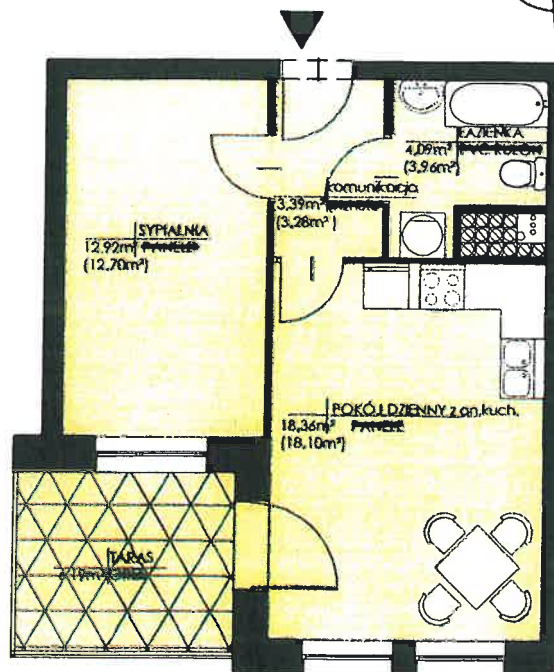
PARTER

mieszkanie nr 25

pokój dzienny z aneksem kuchennym	18,36 m ²	(18,10m ²)
sypialnia	12,92 m ²	(12,70m ²)
łazienka	4,09 m ²	(3,96m ²)
korytarz	3,39 m ²	(3,28m ²)

PU 38,76 m² PW 38,04 m²

taras 6,19 m²
komórka lokator. 1,38 m²



rzut mieszkania SKALA 1:100

PU- powierzchnia użytkowa
w świetle ścian
niewykończonych

PW- powierzchnia użytkowa
w świetle ścian
wykończonych

