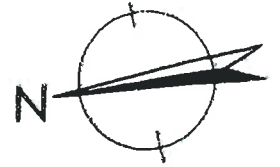




**MIĘDZYKŁADOWA SPÓŁDZIELNIA MIESZKANIOWA „DOM”
UL. M. KROMERA 7A; 85-790 BYDGOSZCZ**

**BUDYNEK MIESZKALNY WIELORODZINNY
PRZY ULICY CEGIELNEJ W INOWROCŁAWIU**

TRZECIE PIĘTRO

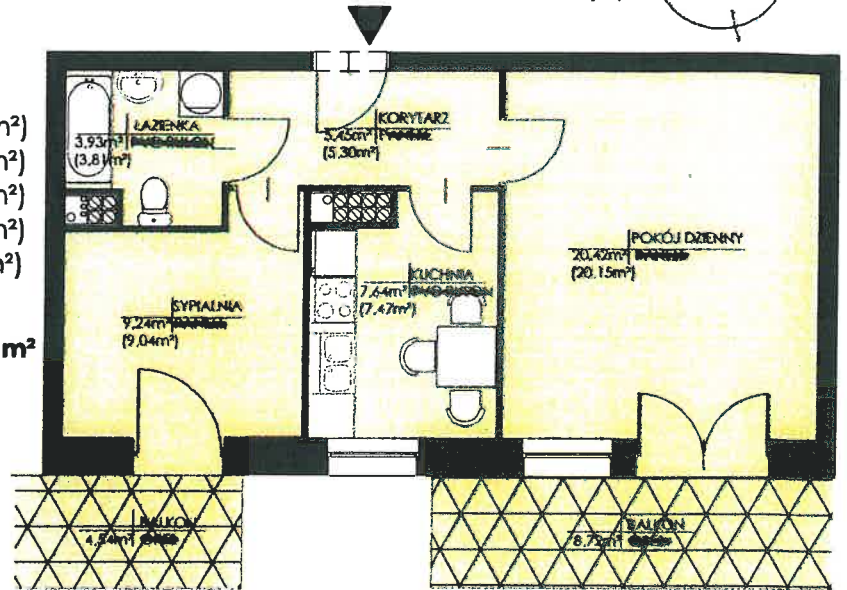


mieszkanie nr 21

pokój dzienny	20,42 m ²	(20,15m ²)
sypialnia	9,24 m ²	(9,04m ²)
kuchnia	7,64 m ²	(7,47m ²)
łazienka	3,93 m ²	(3,81m ²)
korytarz	5,45 m ²	(5,30m ²)

PU 46,68 m² PW 45,77 m²

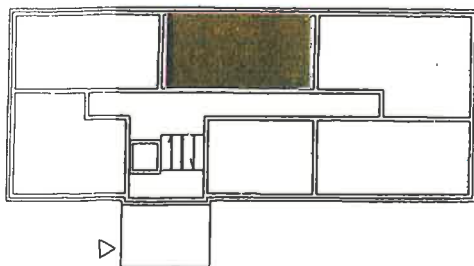
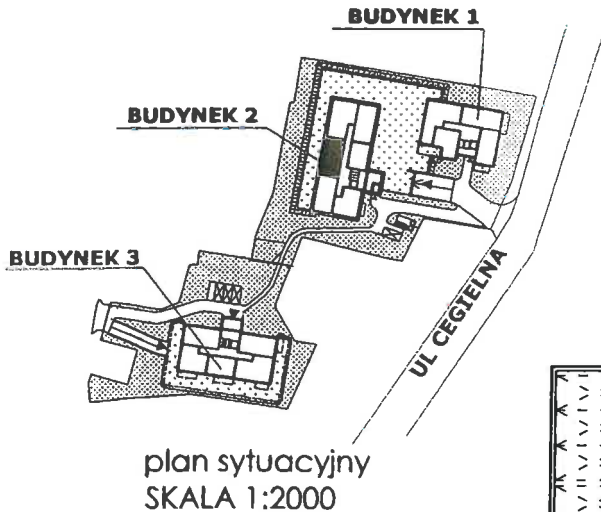
balkon1	8,72 m ²
balkon2	4,54 m ²
komórka lokator.	1,37 m ²



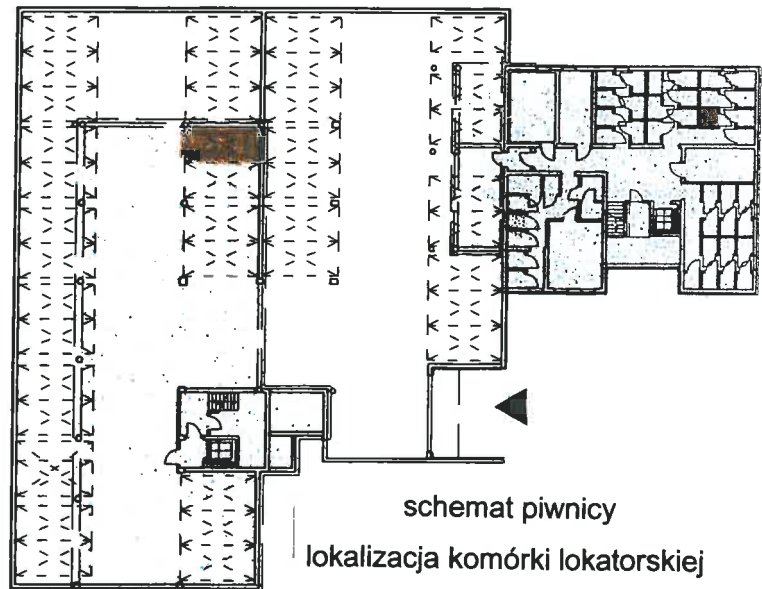
PU- powierzchnia użytkowa
w świetle ścian
niewykończonych

PW- powierzchnia użytkowa
w świetle ścian
wykończonych

rzut mieszkania SKALA 1:100



schemat piętra
lokalizacja mieszkania
SKALA 1:500



schemat piwnicy
lokalizacja komórki lokatorskiej
i stanowiska postojowego
skala 1:500