



**MIĘDZYKŁADOWA SPÓŁDZIELNIA MIESZKANIOWA „DOM”  
UL. M. KROMERA 7A; 85-790 BYDGOSZCZ**

**BUDYNEK MIESZKALNY WIELORODZINNY  
PRZY ULICY CEGIELNEJ W INOWROCŁAWIU**

**DRUGIE PIĘTRO**

**mieszkanie nr 36**

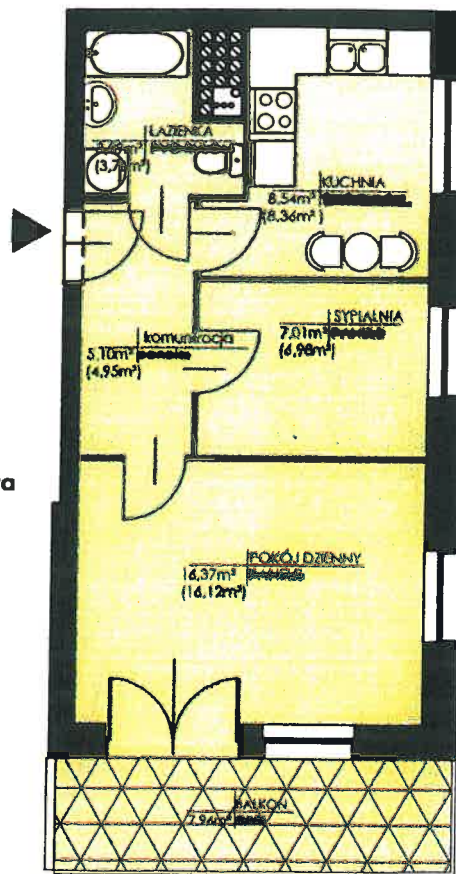
pokój dzienny	16,37 m <sup>2</sup>	(16,12m <sup>2</sup> )
sypialnia	7,01 m <sup>2</sup>	(6,98m <sup>2</sup> )
kuchnia	8,54 m <sup>2</sup>	(8,36m <sup>2</sup> )
łazienka	3,89 m <sup>2</sup>	(3,76m <sup>2</sup> )
korytarz	5,10 m <sup>2</sup>	(4,95m <sup>2</sup> )

PU 40,91 m<sup>2</sup> PW 40,17 m<sup>2</sup>

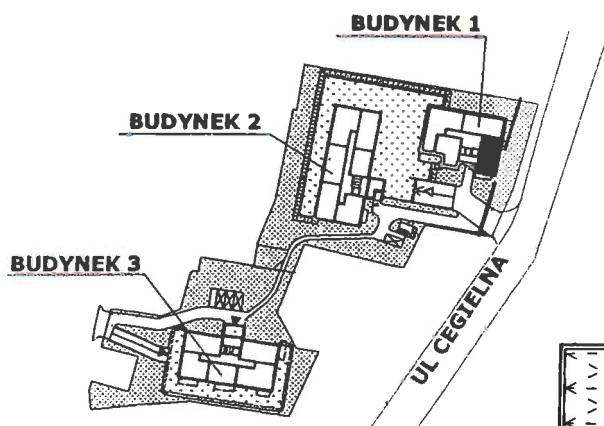
balkon 7,96 m<sup>2</sup>  
komórka lokator. 1,12 m<sup>2</sup>

PU- powierzchnia użytkowa  
w świetle ścian  
niewykończonych

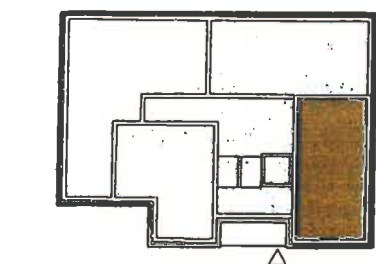
PW- powierzchnia użytkowa  
w świetle ścian  
wykończonych



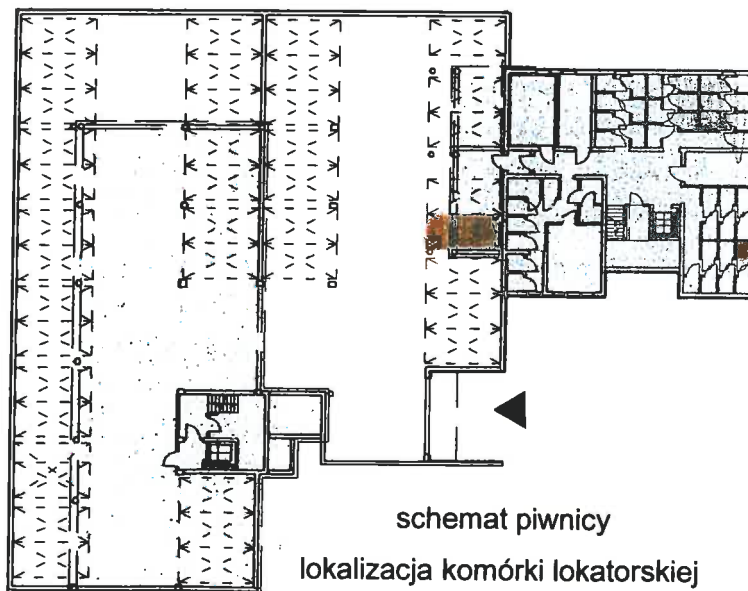
rzut mieszkania SKALA 1:100



plan sytuacyjny  
SKALA 1:2000



schemat piętra  
lokalizacja mieszkania  
SKALA 1:500



schemat piwnicy  
lokalizacja komórki lokatorskiej  
i stanowiska postojowego  
skala 1:500