

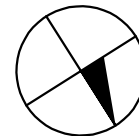
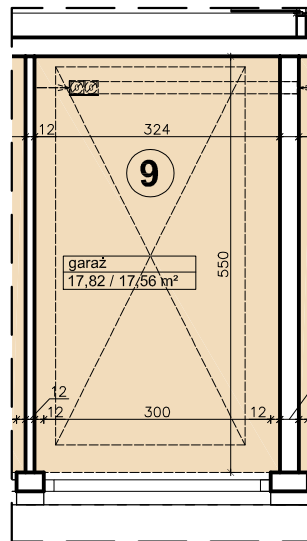
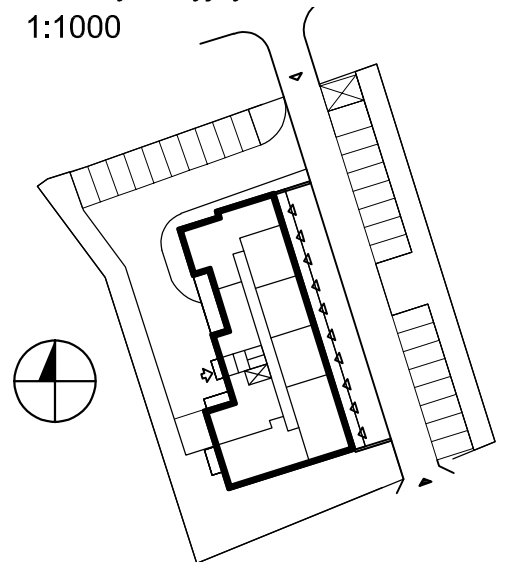
# Rzut garażu nr 9

skala 1:100

Plan sytuacyjny

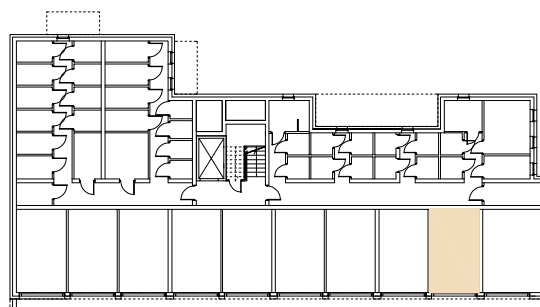
1:1000

| Zestawienie powierzchni |   |
|-------------------------|---|
| Nazwa pomieszczenia     | Powierzchnia brutto / netto [m <sup>2</sup> ] |
| Garaż                   | 17,82 / 17,56                                 |



## Lokalizacja garażu nr 9

Rzut piwnicy



**Uwaga:**

Wymiary podane w stanie surowym.

Powierzchnie podane w świetle ścian surowych oraz wykończonych.



Międzyzakładowa Spółdzielnia Mieszkaniowa "DOM"  
ul. M. Kromera 7A, 85-790 Bydgoszcz

SZUBIN ul. Generała Jarosława Dąbrowskiego 8

Garaż nr 9 P = 17,56 m<sup>2</sup>

Skala 1:100

Pieczęć Spółdzielni