

Rzut garażu nr 4

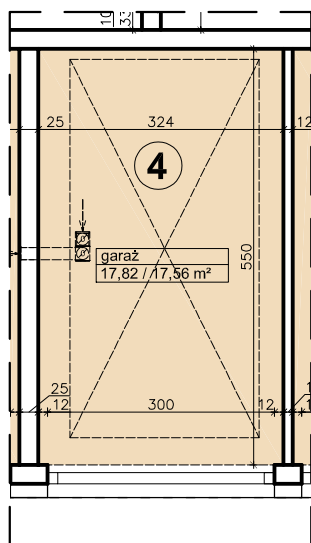
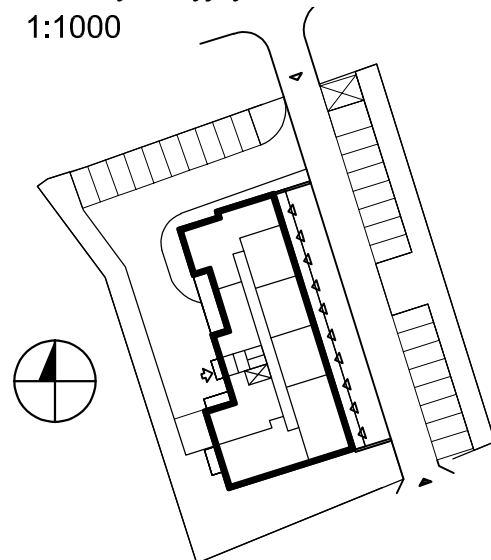
skala 1:100

Plan sytuacyjny

1:1000

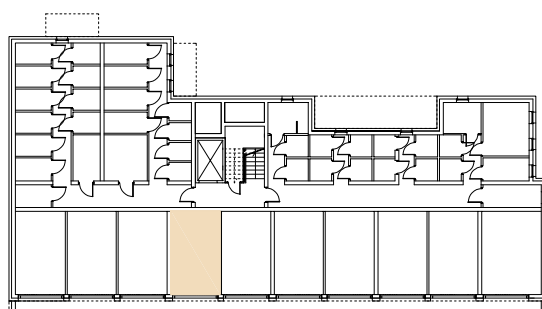
Zestawienie powierzchni	
Nazwa pomieszczenia	Powierzchnia brutto / netto [m ²]
Garaż	17,82 / 17,56

0 1 2 3 4 5m



Lokalizacja garażu nr 4

Rzut piwnicy



Uwaga:

Wymiary podane w stanie surowym.

Powierzchnie podane w świetle ścian surowych oraz wykończonych.



Międzyzakładowa Spółdzielnia Mieszkaniowa "DOM"
ul. M. Kromera 7A, 85-790 Bydgoszcz

SZUBIN ul. Generała Jarosława Dąbrowskiego 8

Garaż nr 4 P = 17,56 m²

Skala 1:100

Pieczęć Spółdzielni