

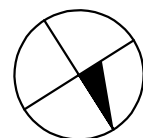
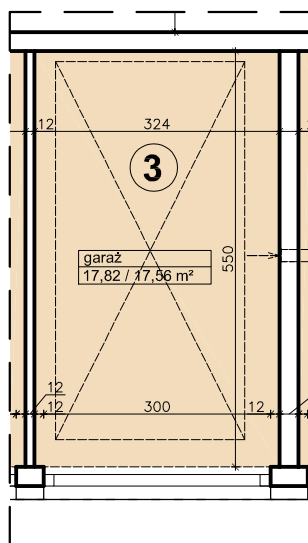
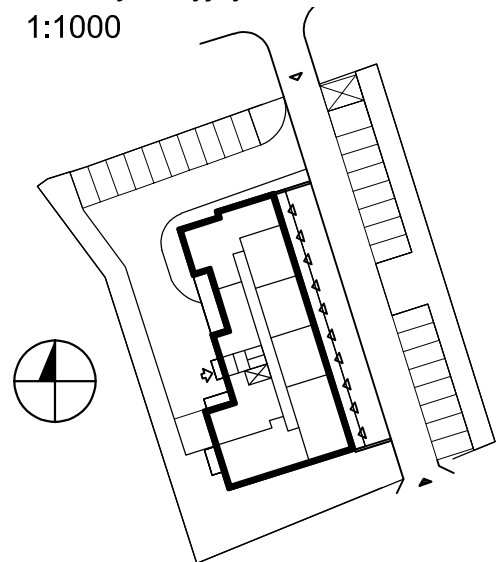
Rzut garażu nr 3

skala 1:100

Plan sytuacyjny

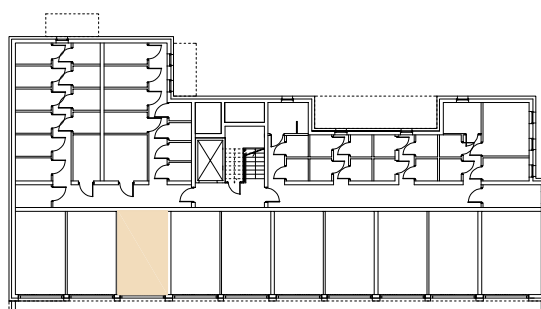
1:1000

Zestawienie powierzchni	
Nazwa pomieszczenia	Powierzchnia brutto / netto [m ²]
Garaż	17,82 / 17,56



Lokalizacja garażu nr 3

Rzut piwnicy



Uwaga:

Wymiary podane w stanie surowym.

Powierzchnie podane w świetle ścian surowych oraz wykończonych.

	Międzyzakładowa Spółdzielnia Mieszkaniowa "DOM" ul. M. Kromera 7A, 85-790 Bydgoszcz	
	SZUBIN ul. Generała Jarosława Dąbrowskiego 8	
Garaż nr 3 P = 17,56 m ²		Skala 1:100
Pieczęć Spółdzielni		