

# Rzut garażu nr 10

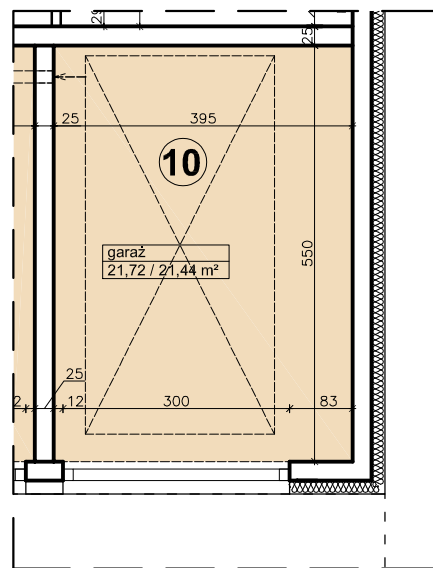
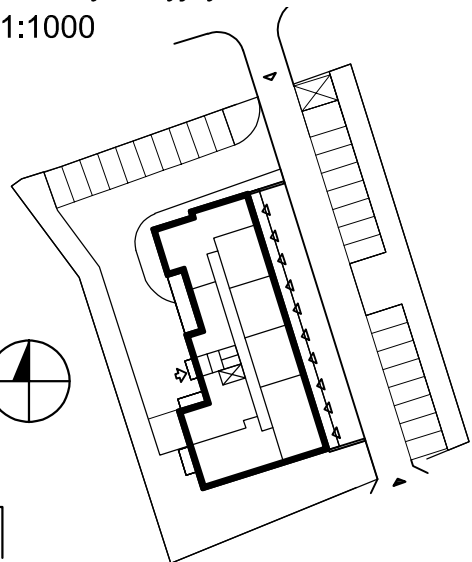
skala 1:100

Plan sytuacyjny

1:1000

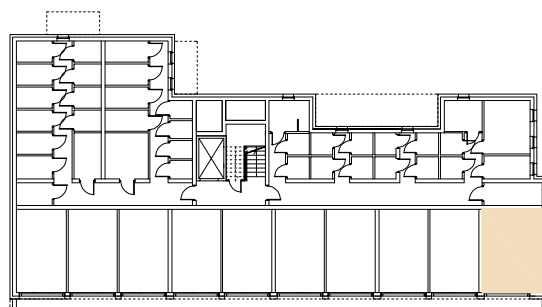
| Zestawienie powierzchni |   |
|-------------------------|---|
| Nazwa pomieszczenia     | Powierzchnia brutto / netto [m <sup>2</sup> ] |
| Garaż                   | 21,72 / 21,44                                 |

0 1 2 3 4 5m



## Lokalizacja garażu nr 10

Rzut piwnicy



### Uwaga:

Wymiary podane w stanie surowym.

Powierzchnie podane w świetle ścian surowych oraz wykończonych.



Międzyzakładowa Spółdzielnia Mieszkaniowa "DOM"  
ul. M. Kromera 7A, 85-790 Bydgoszcz

SZUBIN ul. Generała Jarosława Dąbrowskiego 8

Garaż nr 10 P = 21,44 m<sup>2</sup>

Skala 1:100

Pieczęć Spółdzielni