

# Rzut garażu nr 1

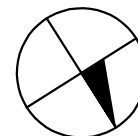
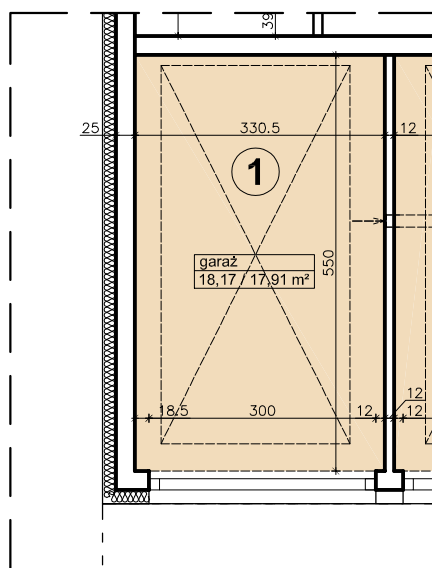
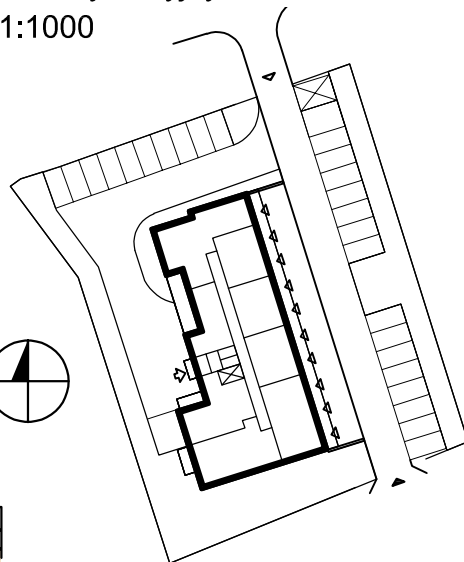
skala 1:100

Plan sytuacyjny

1:1000

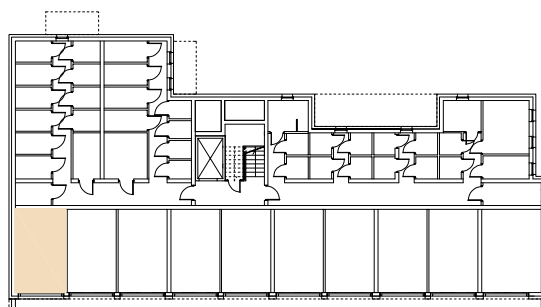
Zestawienie powierzchni	
Nazwa pomieszczenia	Powierzchnia brutto / netto [m <sup>2</sup> ]
Garaż	18,17 / 17,91

0 1 2 3 4 5m



## Lokalizacja garażu nr 1

Rzut piwnicy



### Uwaga:

Wymiary podane w stanie surowym.

Powierzchnie podane w świetle ścian surowych oraz wykończonych.



Międzyzakładowa Spółdzielnia Mieszkaniowa "DOM"  
ul. M. Kromera 7A, 85-790 Bydgoszcz

SZUBIN ul. Generała Jarosława Dąbrowskiego 8

Garaż nr 1 P = 17,91 m<sup>2</sup>

Skala 1:100

Pieczęć Spółdzielni